

იდეიდან მოქმედ საწარმომდე



/ საპროექტო საკონსტრუქტორო ინსტიტუტი /

სამრეწველო ობიექტების კომპლექსური  
პროექტირება

მშენებლობა, გამართვა-გაშვება

ვაჟა ფშაველას № 16, მე-10 სართული, ოთახი № 1016  
ტელ: +995 032 2 371 007; მობ: +995 551 707 222  
ელ.ფოსტა : [info.innosystems@gmail.com](mailto:info.innosystems@gmail.com)  
[www.innosystems.ge](http://www.innosystems.ge)

# ჩვენ შესახებ

**ინოსისტემსი**, სამეცნიერო - სამრეწველო ცენტრი - კომპანია დაარსდა 2014 წელს სპეციალისტების მიერ, რომელთაც აქვთ მრავალწლიანი გამოცდილება კვების პროდუქტების წარმოებაში. ჩვენი პრიორიტეტული მიმართულებაა: რძისა და რძის პროდუქტების, პურ-ფუნთუშეულის, საკონდიტრო, საკონსერვო, კონცენტრატების, ცხიმ-პროდუქტების, ხილ-ბოსტნეულის და ა.შ. გადამამუშავებელი საწარმოები.

ჩვენ ვგეგმავთ, ვაპროექტებთ, ვაშენებთ, ვამზადებთ დანადგარებს, ვამონტაჟებთ და ვაბარებთ ტექნოლოგიური პროცესების სრულ ციკლს. ჩვენ ვწარმოებთ ეფექტურ და ეკონომიურ ტექნოლოგიურ პროცესებს, ვითვალისწინებთ გარემოს დაცვის, ბუნებრივი რესურსების, შრომის დაცვის მოთხოვნებს. დამკვეთისათვის რენტაბელური და წარმატებული ბიზნესის გარანტიაა ჩვენი გამოცდილება, რაც უზრუნველყოფს საწარმოო პროცესების მინიმალური დანაკარგებით წარმართვას. ჩვენ ვებმარებით მეწარმეებს სურსათის უვნებლობის მოთხოვნების (**HACCP-ის**, **ISO-ს** და **GlobalGAP-ის** სტანდარტების) საწარმოო პროცესებში დანერგვასა და განხორციელებაში. ჩვენს მიერ შესრულებული სამუშაოების ხარისხზე მეტყველებს კმაყოფილი დამკვეთების გამოხმაურებები და ახალი პროექტები.

**მისია:** ჩვენი დამკვეთი კომპანიებისთვის მაქსიმალური პირობების შექმნა, რათა აწარმოონ უმაღლესი ხარისხის კვების პროდუქტები.

**მიზანი:**

- ✓ კვების მრეწველობის უახლესი ტენდენციების გათვალისწინებით მომუშავე წარმატებული საწარმოების სიმრავლე და კონკურენტუნარიანი ბაზარი.
- ✓ პარტნიორ კომპანიებთან ნდობასა და პასუხისმგებლობაზე დამყარებული ურთიერთობა.
- ✓ პროფესიონალების დასაქმება და მათთვის ღირსეული სამუშაო პირობების შექმნა.
- ✓ გამოცდილების საწარმოო პროცესში განხორციელება.

# ჩვენი მისია

ჩვენი მისიაა საქართველოში შეიქმნას იმპორტჩამნაცვლებელი და ექსპორტზე ორიენტირებული საწარმოები. შ.პ.ს. „ინოსისტემსი“ გთავაზობთ არსებულ ბიუჯეტზე გათვლილ საუკეთესო ტექნიკურ, ტექნოლოგიურ და ინჟინერულ გადაწყვეტილებებს, რომელიც მოგვცემს საშუალებას შექმნილ საწარმოში შეიქმნას კონკურენტუნარიანი პროდუქცია, აგრეთვე დახმარებას არსებული საწარმოების რეკონსტრუქციაში, გადაიარაღება-გამართვაში მინი საწარმოდან მეგა საწარმომდე.

## ამოცანები:

1. საწარმოს ეკონომიკური მიზანშეწონილობის გათვლა;
2. ბიზნეს გეგმის შედგენა;
3. ტექნოლოგიური პროექტის შემუშავება-შედგენა;
4. არქიტექტურული პროექტების შედგენა;
5. საინჟინრო ნაწილი ( ინტერიერი/ექსტერიერი);
6. კონსტრუქციული ნაწილი;
7. ეკოლოგიური ნაწილი;
8. არსებულის მოწესრიგება;
9. გაანგარიშება & ხარჯთაღრიცხვა;
10. საავტორო ზედამხედველობა, პროექტირება ხდება HACCP-ის და ISO-ს სტანდარტების გათვალისწინებით. პროექტი შეესაბამება საქართველოში არსებულ კანონმდებლობას.

# ჩვენი მომსახურება

საპროექტო დოკუმენტაციის შემუშავება, ტერიტორიის გენერალური გეგმა სამოქალაქო, მრავალფუნქციური და სამრეწველო ნაგებობისათვის, როგორც კომპლექსური, აგრეთვე ცალკე მდგომი ობიექტებისათვის.

ჩვენ ვახორციელებთ პროექტირებას:

## 1. საწარმოებისა და საინჟინრო ინფრასტრუქტურის ტერიტორიების გენერალური გეგმების პროექტირება:

- ✓ ვერტიკალური დაგეგმვა და ტერიტორიის კეთილმოწყობა;
- ✓ საინჟინრო და ტექნოლოგიური ქსელები;
- ✓ საინჟინრო ნაგებობები;
- ✓ სატრანსფორმატორო ქვესადგურები;
- ✓ წყალმიმღები ნაგებობები (საცოფაცხოვრებო და ხანძარსაწინააღმდეგო წყალმომარაგების რეზერვუარები სატუმბი სადგურებით);
- ✓ სამაცივრე დანადგარები;
- ✓ მოცულობითი კონსტრუქციები;
- ✓ გენერალური პროექტირება.

## 2. საზოგადოებრივი შენობების და მათი კომპლექსების პროექტირება:

- ✓ საოფისე შენობები;
- ✓ სავაჭრო საწარმოები;
- ✓ სავაჭრო კომპლექსები;
- ✓ საზოგადოებრივი კვების ობიექტები (კაფე, რესტორანი, სასადილო, ბუფეტი);
- ✓ მოსახლეობის საყოფაცხოვრებო მომსახურების საწარმოები;
- ✓ ლაბორატორიული ნაგებობები;
- ✓ კომუნალური მეურნეობის საწარმოები;

- ✓ სასტუმროების პროექტირება.

## 3. სამრეწველო ნაგებობების და მათი კომპლექსების პროექტირება:

- ✓ საწარმოების დაპროექტება;
- ✓ ალკოჰოლური და უალკოჰოლო სასმელების, წვენების, კონსერვების მწარმოებელი ქარხნები;
- ✓ სამშენებლო საწარმოების დაპროექტება;
- ✓ ხორცის გადამამუშავებელი საწარმოები;
- ✓ მეფრინველეობის ფერმები;
- ✓ მეცხოველეობის ფერმები;
- ✓ მეღორეობის ფერმები;
- ✓ მებოცვრეობა;
- ✓ მეთხეობა;
- ✓ სასაკლაოები;
- ✓ რძის საწარმოები;
- ✓ პურ-ფუნთუშეულისა და საკონსერვო წარმოება;
- ✓ დამამზადებელი საწარმოები;
- ✓ დანადგარების წარმოებისა და ლითონის დამუშავების ქარხნები და საამქროები;
- ✓ სამშენებლო მასალებისა და პროდუქციის წარმოების საწარმოები;
- ✓ დარგთაშორისი მრეწველობის საწარმოები;
- ✓ ადგილობრივი მრეწველობის საწარმოები;
- ✓ სამღებრო წარმოება;
- ✓ შესაფუთი მასალის წარმოება;
- ✓ ამწყობი წარმოება;
- ✓ მანქანათმშენებლობის საწარმოები;
- ✓ ფარმაცევტული წარმოება;
- ✓ ქარხნები.

# ჩვენი მომსახურება

## 4. მატერიალურ-ტექნიკური უზრუნველყოფის ობიექტების პროექტირება:

- ✓ სასაწყობო ნაგებობები;
- ✓ ლოჯისტიკური ცენტრები და სასაწყობო კომპლექსები;
- ✓ სასოფლო-სამეურნეო პროდუქციის საწყობები;
- ✓ მაცივრები.

## 5. სატრანსპორტო დანიშნულების ობიექტების პროექტირება:

- ✓ საავტომობილო ტრანსპორტის საწარმოები;
- ✓ ავტოტრანსპორტის ინფრასტრუქტურის საწარმოები: ბენზინგასამართი სადგურები, ავტოსერვისები, მოტელეები;
- ✓ საგზაო მეურნეობის სამსახურები;
- ✓ ავტოფარეხები;
- ✓ სადგომები;
- ✓ ავტოსადგომები.

### ასევე:

- ✓ საზოგადოებრივი შენობების პროექტირება;
- ✓ საზოგადოებრივი დაწესებულებების პროექტირება;
- ✓ ობიექტების დაპროექტება;
- ✓ სამშენებლო ობიექტების დაპროექტება;
- ✓ ობიექტების მშენებლობა;
- ✓ საწარმოს ტექნიკური მდგომარეობის შეფასება;

- ✓ მშენებლობისთვის მიწის ნაკვეთის შერჩევა;
- ✓ ტექნიკური ზედამხედველობა მშენებლობაში;
- ✓ ლოჯისტიკური პროექტირება, ლოჯისტიკური სისტემებისა და ცენტრების პროექტირება - ბიზნესის წარმატების საწინდარია;
- ✓ საავტორო ზედამხედველობა მშენებლობაში;
- ✓ სამოქალაქო ობიექტების დაპროექტება;
- ✓ სახიფათო ობიექტების დაპროექტება;
- ✓ სასოფლო-სამეურნეო ნაგებობების და შენობების მშენებლობა;
- ✓ ქალაქის საწარმოს პროექტირება;
- ✓ მცირე საწარმოს პროექტირება;
- ✓ ელექტროენერჯის მიწოდების უზრუნველყოფის საწარმოების პროექტირება;
- ✓ ობიექტების კომპლექსური პროექტირება;
- ✓ ჯანდაცვის ობიექტების პროექტირება;
- ✓ სპორტის ობიექტების დაპროექტება;
- ✓ ქიმიური მრეწველობის საწარმოების დაპროექტება;
- ✓ ენერჯეტიკის ობიექტების დაპროექტება;
- ✓ ადმინისტრაციული ობიექტების დაპროექტება;
- ✓ სამთო საწარმოების დაპროექტება;
- ✓ მშენებლობის ხაზოვანი ობიექტების დაპროექტება;
- ✓ საწარმოს ადგილობრივი ქსელის (LVS) დაპროექტება;
- ✓ შაქრის ქარხნების დაპროექტება.

# მანქანა-დანადგარები

მანქანა-დანადგარების შერჩევას ჩვენ ვხელმძღვანელობთ შემდეგი პრინციპებით:

- ✓ ტექნოლოგიის არჩევა/დასაბუთება;
- ✓ ტექნიკური დავალების შემუშავება;
- ✓ ტექნოლოგიური დანადგარების ხაზების შერჩევა და გათვლა საქართველოში არსებული რეალური პირობების გათვალისწინებით, შემდგომში მათი ეფექტური გამოყენებისათვის.

დანადგარების, მოწყობილობების ჩამონათვალი და მათი სპეციფიკაციები:

- ✓ ტესტირებას დაქვემდებარებული მოწყობილობა-დანადგარების გამოსაცდელ რეჟიმთან გაცნობა;
- ✓ რთული და განსხვავებული აპარატურისა და მოწყობილობების სქემების დეტალური შესწავლა.

მხოლოდ ამ საკითხებზე დეტალური პასუხების მიღების შედეგად ხდება საბოლოო გადაწყვეტილების მიღება. ჩვენ ძალიან ხშირად ბიუჯეტიდან გამომდინარე ვაპროექტებთ შერეული ტიპის ტექნოლოგიის ხაზებს, სადაც შეგიძლიათ იხილოთ დანადგარების მწარმოებლების ფართო სპექტრი, როგორც ევროპული, აზიური, აშშ-ს, აღმოსავლეთ ევროპის ქვეყნებისა და აგრეთვე პოსტსაბჭოთა სივრცეში შემავალი ქვეყნების მიერ დამზადებული მანქანა-დანადგარები.

# პარტნიორები



# განხორციელებული პროექტები



თაფლის გადამამუშავებელი საწარმო



კენკროვანი კულტურის შოკური გაყინვა,  
სამაცივრე მეურნეობა



ხილ-ბოსტნეულის შესანახი მაცივარი,  
საკონსერვო საწარმო



საბაჟო გამშვები პუნქტი



# თაფლის გადამამუშავებელი საწარმო



# კენკროვანი კულტურის შოკური გაყინვა, სამაცივრე მეურნეობა



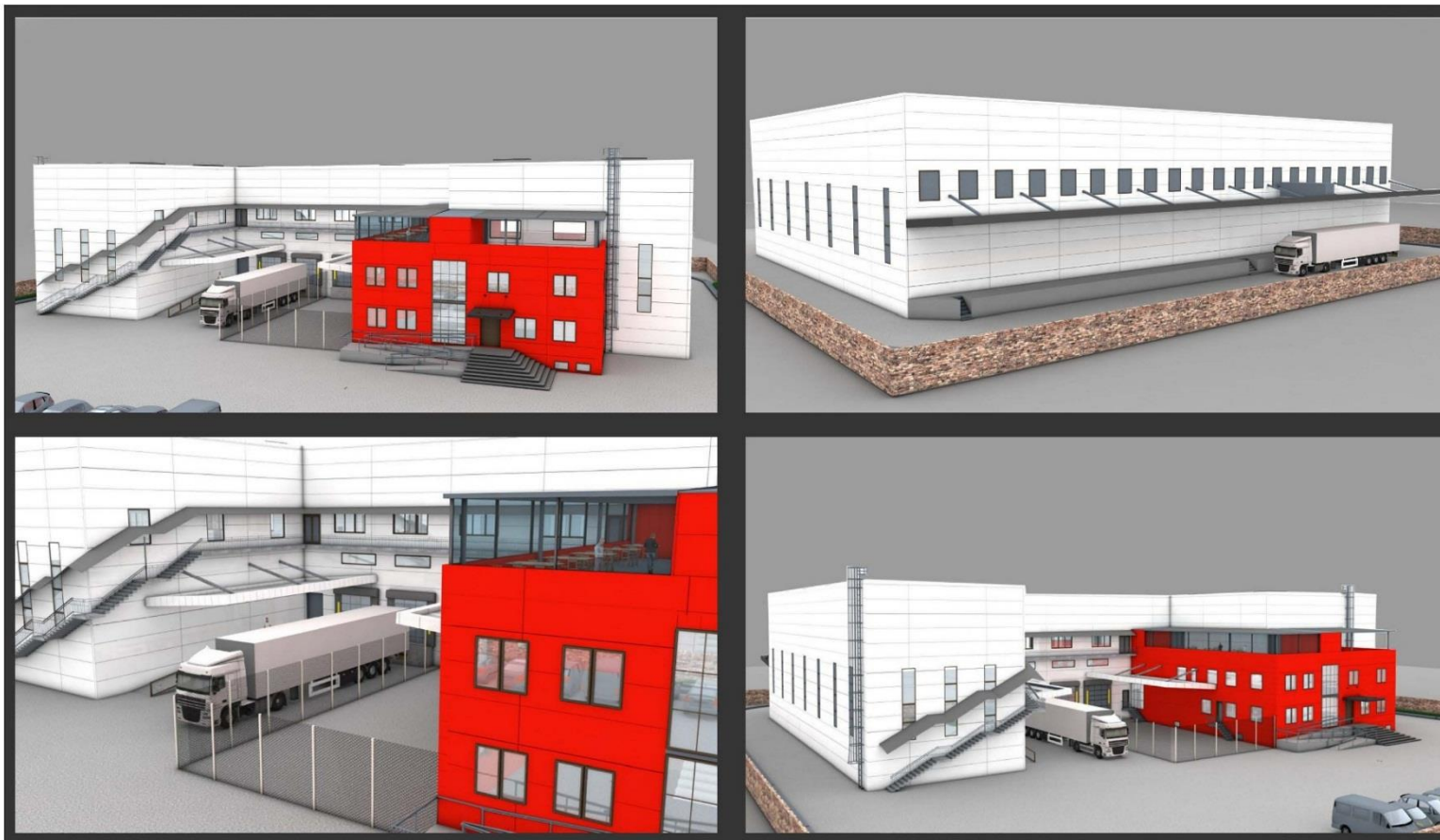
# კენკროვანი კულტურის შოკური გაყინვა, სამაცივრე მეურნეობა



# ხილ-ბოსტნეულის შესანახი მაცივარი, საკონსერვო საწარმო



# საბაჟო გამშვები პუნქტი



# ხარფური - რძის საწარმო



# კაფის ტიპის საწარმო „ურბან ბეიქერი“



# საოჯახო სასტუმრო და რესტორანი მცხეთაში





# საოჯახო სასტუმრო და რესტორანი მცხეთაში



# მიმდინარე პროექტები



თევზის გადამამუშავებელი საწარმო



ყურძნის კონცენტრატი



დანონი-მეცხოველეობა



ხილის შრობა

# დამკვეთები



სასოფლო-სამეურნეო  
კოოპერატივის  
განვითარების სააგენტო



# საკონტაქტო ინფორმაცია



/ საპროექტო საკონსტრუქტორო ინსტიტუტი /

შ.პ.ს „ინოსისტემსი“

მისამართი: ვაჟა ფშაველას 16, მე-10 სართული, ოთახი № 1016

ტელ: +995 032 2 371 007

გენ. დირექტორი: დავით ჩხენკელი

მობ: +995 551 707 222

ელ.ფოსტა: [info.innosystems@gmail.com](mailto:info.innosystems@gmail.com)

ტექ. დირექტორი: ზურაბ შერმაზანაშვილი

მობ: +995 599 95 01 06

ელ.ფოსტა: [z.shermazanashvili@innosystems.ge](mailto:z.shermazanashvili@innosystems.ge)

[www.innosystems.ge](http://www.innosystems.ge)

