



/საკრომეთო საკონსტრუქციო ტექნოლოგიური ინსტიტუტი/
**სახანძრო უსაფრთხოების
სისტემის პროექტირება**

ვაჟა ფშაველას № 16, მე-10 სართული, ოთახი № 1016

ტელ: +995 032 2 371 007; მობ: +995 599 35 40 30

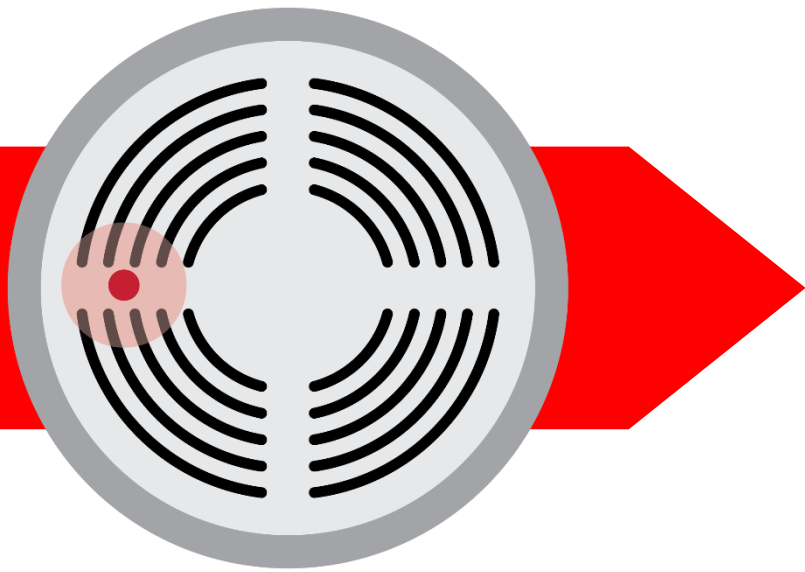
ელ.ფოსტა: info@innosystems.ge

www.innosystems.ge

ხანძარქრობის სისტემის აქტუალობა

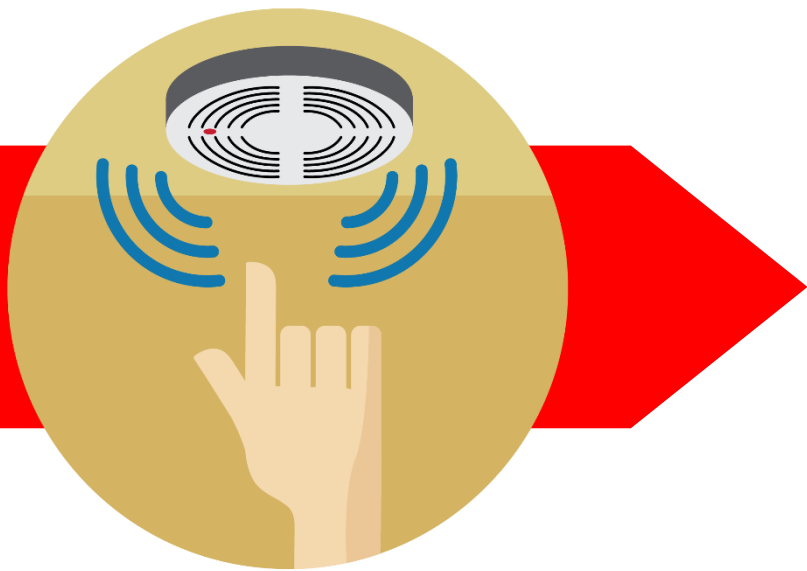
სახანძრო უსაფრთხოების უმრუნველყოფა სამოგადოებრივი დანიშნულების ობიექტებში

- არსებული კანონმდებლობის საფუძველზე გამკაცრდა სახანძრო სისტემების კონტროლი.
- ხანძრისგან დაცვის სისტემის არ ქონის შემთხვევაში კანონმდებლობის ფარგლებში მოხდა მრავალი ობიექტის დაჯარიმება, რამაც შემდგომში გამოიწვია მათი ფუნქციონირების შეწყვეტა.
- ხანძარქრობის სისტემა უმრუნველყოფს ყველზე ღირებულის, ადამიანის სიცოცხლის დაცვას.
- ქვეყანაში განვითარებული რიგი მოვლენებისა ყოველდღიურად მკაცრდება კანონი ხანძრის პრევენციასთან დაკავშირებით.



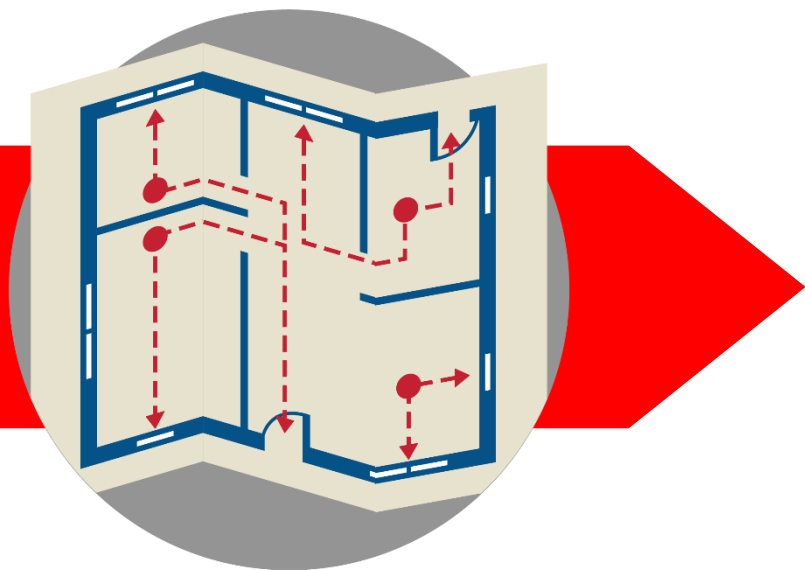
ხანძრის გაჩენის სიჩქარე!

- თქვენ შესაძლოა გქონდეთ 3 წუთზე ნაკლები შენობიდან თავის დასაღწევად.
- კვამლი სასიკვდილოა - კლავს უფრო მეტ ადამიანი ვიდრე ცეცხლი.
- ყველა შენობას ესაჭიროება ხანძრისგან დაცვა და საევაკუაციო გეგმა.



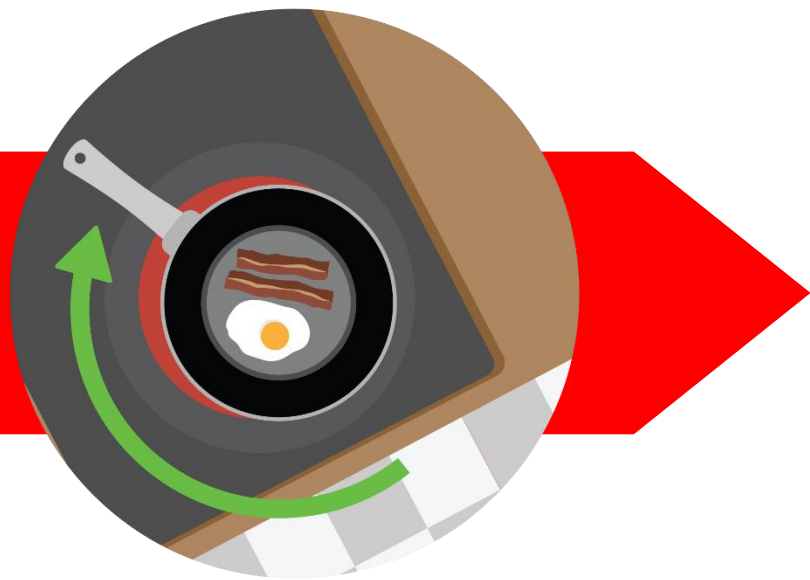
კვამლის დეტექტორები სიცოცხლის გადასარჩენად

- აუცილებელია შენობის ყველა სართულზე კვამლის დეტექტორების განთავსება.
- აუცილებელია კვამლის დეტექტორების განთავსება საძილე ოთახებში და მის სიახლოვეს.
- შეამოწმეთ დეტექტორები ყოველთვიურად სახანძრო ღილაკზე ხელის დაჭერით, რათა დარწმუნდეთ მის გამართულობაში.
- აუცილებელია შეიცვალოს კვამლის დეტექტორი თუ ის აღემატება 10 წელს.



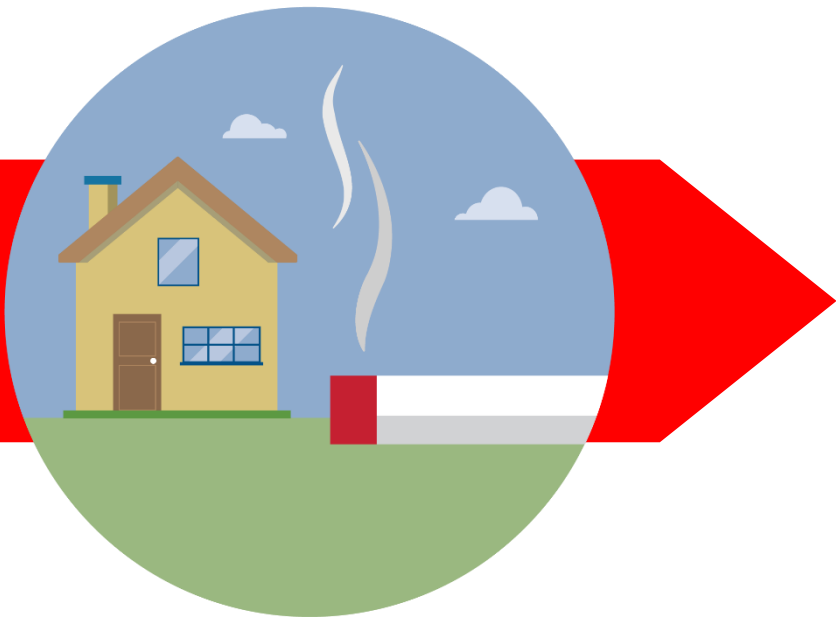
საევაკუაციო გეგმები

- ყველა ოთახიდან უნდა არსებობდეს ორი გასასვლელი.
- შეხვედრების ოთახი უმჯობესია განთავსდეს გასასვლელთან ახლოს.
- საჭიროა შენობაში მომუშავე პირების პრაქტიკაში გამოცდა, თუ როგორ მუშაობს საევაკუაციო გეგმა.



სამზარეულო არის ხანძრის გაჩენის ყველაზე ხშირი წყარო

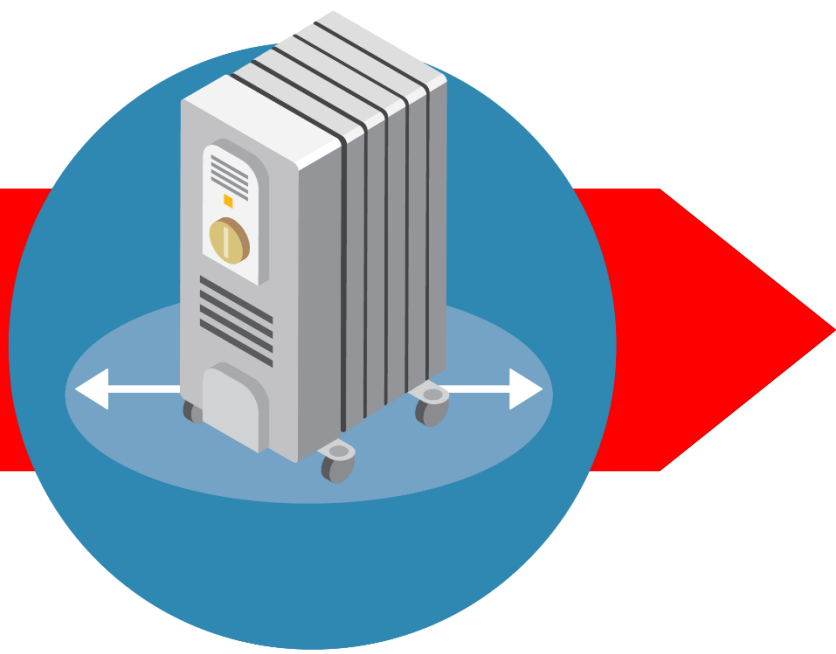
- აუცილებელია სამზარეულოში გაბჭურის გამოყენების პროცესში მისთვის თვალყურის დევნება.
- თუკი გიწევთ სამზარეულოს დატოვება აუცილებელია გამორთოთ გაბჭურა.
- შეინახეთ მარტივად აალებადი ნივთები სამზარეულოდან განცალკევებით.
- საყურადღებოა- ქვაბების და ტაფების სახელურების მდებარეობის განსაზღვრა ისე, რომ გაბჭურის გამოყენების პროცესში, არ მოხდეს მათი აალება.



მოწვევა აყენებს ხანძრის დიდი რისკის ქვეშ თქვენს ობიექტს

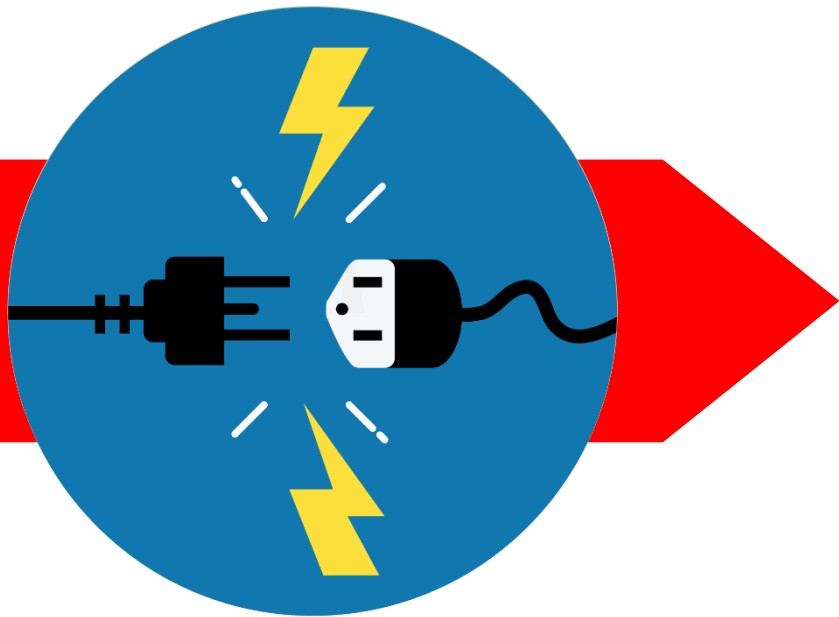
გააფრთხილეთ ყველა მწვეველი, რომ:

- მოწვევა მოხდეს მხოლოდ შენობის გარეთ.
- ნამწვისათვის გამოიყენონ ცეცხლგამძლე ურნები.
- ურნაში ჩაგდებად ნამწვისათვის გამოიყენონ წყალი.
- არასდროს მოწიონ საძინებელში.



გათბობის სისტემა არის მეორე ყველაზე ხშირი ხანძრის წყარო

- მოათავსეთ ყველა ადვილად აალებადი ნივთი ბუხრის, ღუმელის, გაზის და ელექტრო გამათბობლიდან მინიმუმ 1 მეტრის დისტანციით.
- აუცილებელია გამოირთოს გამათბობელი როდესაც არავინ იმყოფება ოთახში . თუ ელექტრო გამათბობელია უმჯობესი გამოაერთოთ.
- მნიშვნელოვანია ყოველი ზამთრის დასაწყისში მოხდეს გამათბობლის ინსპექტირება პროფესიონალის მიერ.
- დარწმუნდით რომ თქვენს გამათბობელს აქვს ფუნქცია გამოირთოს ავარიულ სიტუაციაში.



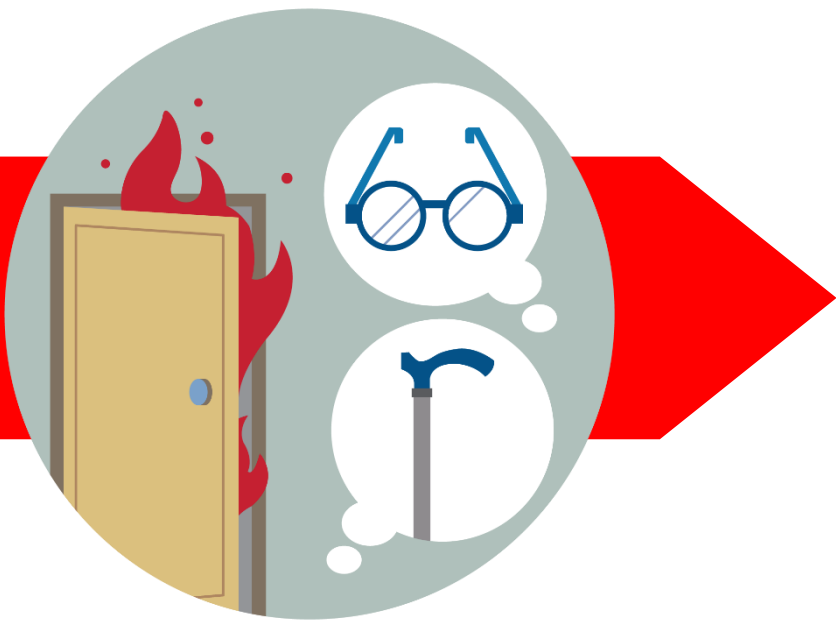
მოეპყარით ელექტროობას გონივრულად

- ელექტრო დამაგრძელებლები არის მხოლოდ დროებითი მოხმარებისათვის.
- თუ თქვენ გაქვთ ელექტრო კაბელი რომელიც დაზიანებულია ან დამწვარია, ნუ გამოიყენებთ მას.
- გამოიყენეთ ერთი როზეტი მხოლოდ ერთი დანადგარისთვის. ნუ გამოიყენებთ გადამყვანებს. მაგალითად: მიკროტალღური ღუმელი, ყავის აპარატი და პორტაბელური გამათბობელი.



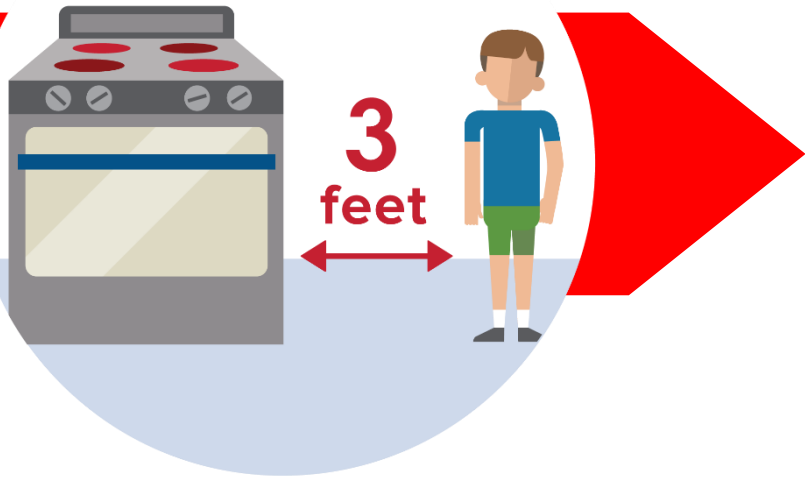
დასაწყისშივე მოახდინეთ ხანძრის პრევენცია

- დარწმუნდით რომ არავინ ეწევა საძინებელში ან სამედიცინო ჟანგბადთან ახლოს. სამედიცინო ჟანგბადმა შესაძლოა გამოიწვიოს ხანძარი და დააზიანოს ახლოს მყოფები სწრაფი აალებით.
- გამოიყენეთ ცეცხლმაქრები ხანძრის გაჩენის პირველადი წყაროს პრევენციისთვის.



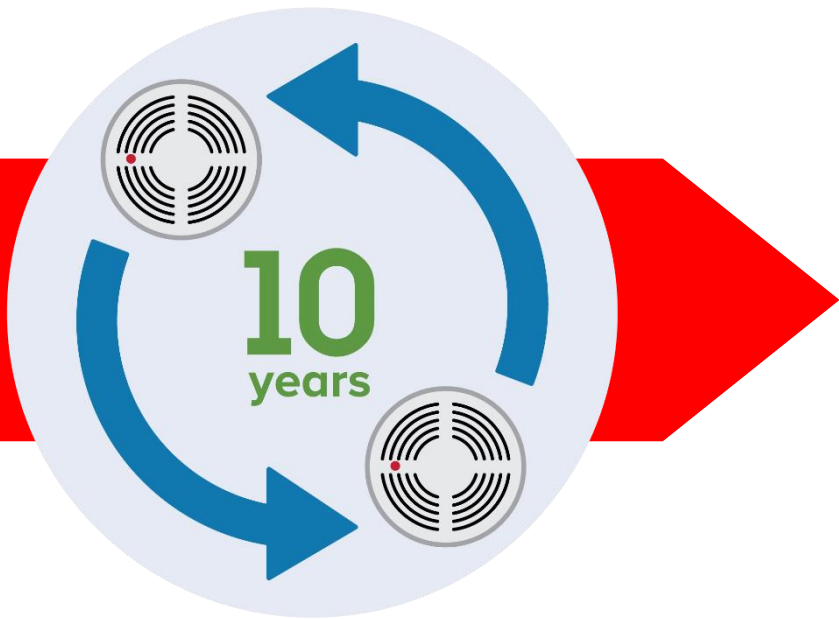
ასაკოვანი ადამიანები

- უზრუნველყავით ასაკოვანი ადამიანებისთვის მოხერხებული საევაკუაციო გეგმები. შეადგინეთ ისეთი გეგმა, რომ ყველა პერსონამ იცოდეს თუ როგორი თანმიმდევრობით უნდა იმოქმედონ ხანძრის შემთხვევაში.
- შეახსენეთ ასაკოვნებს, რომ საწოლთან ახლოს იქონიონ ტელეფონი, ეტლი/ხელჯოხი, ყურის აპარატი და სათვალეები.



მცირეწლოვანი ბავშვები

- მთავრად ბავშვები ყველა იმ ნივთისგან რომელიც ცხელდება და რომელმაც შესაძლოა ხანძარი გამოიწვიოს.
 - გამათბობლებმა და გაზქურებმა შესაძლოა მთავრად ძლიერი დამწვრობები.
- მთავრად დაცულ ადგილას ისეთი ნივთები (სანთებელა , ასანთი, სიგარეტი) რომლებმაც შესაძლოა ხანძარი გამოიწვიოს.
- დარწმუნდით რომ ბავშვებს არ შეუძლიათ მიწვდნენ სანთლებს.



გაუმართავი სისტემა

- დარწმუნდით , რომ სახანძრო სიგნალიზაცია მუშაობს გამართულად და ის ალვიძებს მძინარე ადამიანებს ხანძრის შემთხვევაში.
- სმენადაქვეითებულთათვის ვიბრაციული სიგნალიზაცია ხელმისაწვდომია.
- შეამოწმეთ სიგნალიზაცია თვეში ერთხელ.
- აუცილებელია სიგნალიზაციის შეცვლა 10 წლის შემდეგ.

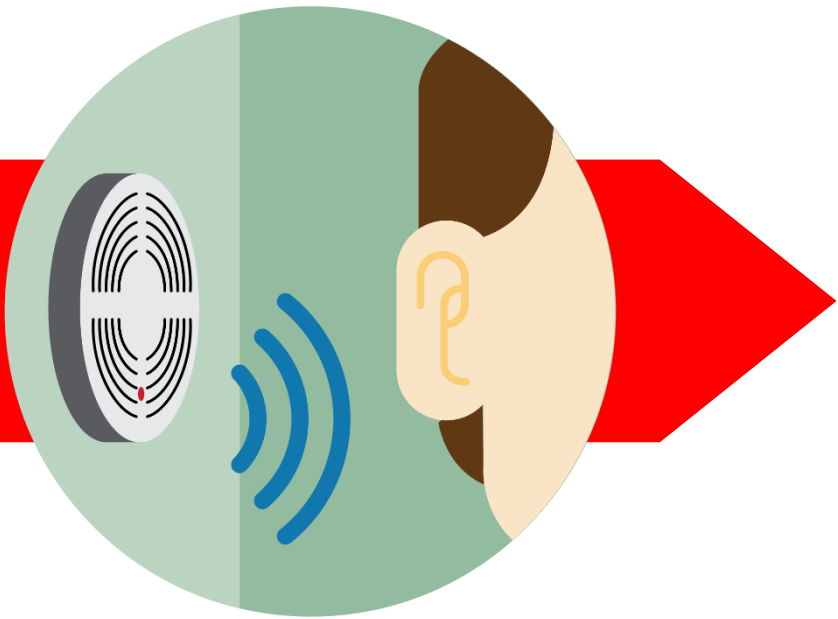


გახსოვდეთ!

ხანძარქრობის სისტემის არ ქონების შემთხვევაში საფრთხეს უქმნით საკუთარ თავს და თქვენს გარშემომყოფებს.

ხანძრის ქრობის ავტომატური სისტემა გამოიყენება შენობის სხვადასხვა სივრცის და მასში არსებული მატერიალური და არამატერიალური აქტივების (სასერვერო, გამოთვლითი ცენტრი, შემნახველი მაცივრები, დოკუმენტების არქივი, მუზეუმი, ქვესადგური და სხვა.) ხანძრის ზემოქმედებისგან დასაცავად.

ობიექტის სივრცის და რისკების შეფასების შემდეგ ხდება შესაბამისი ქრობის სისტემის შერჩევა.

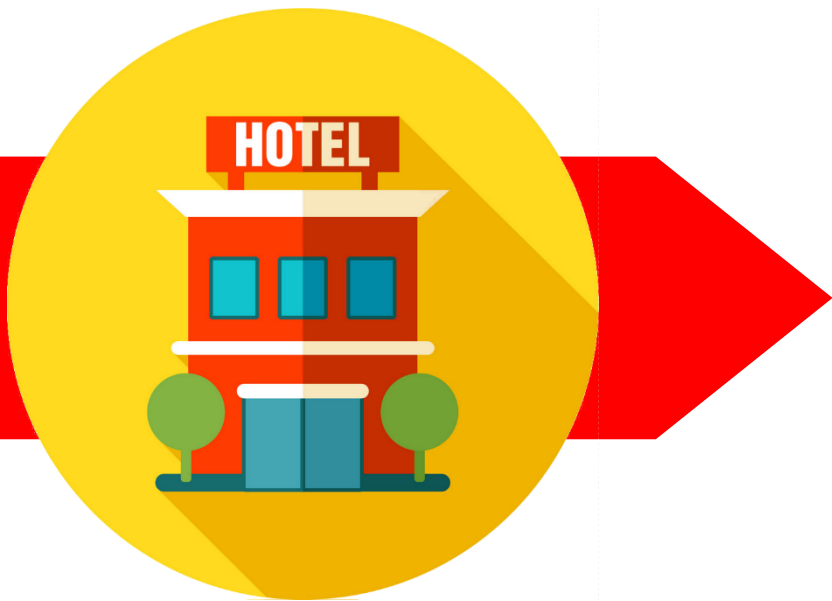


ხმოვანი ევაკუაციის სისტემა

ხმოვანი ევაკუაციის სისტემა წარმოადგენს უსაფრთხოების სისტემების მნიშვნელოვან კომპონენტს, განსაკუთრებით მასშტაბური და მრავალსართულიანი შენობა-ნაგებობებისთვის.

ხმოვანი ევაკუაციის ფუნქციური შესაძლებლობები:

- ხმოვანი შეტყობინებების და ფონური მუსიკის ეთერში გადაცემა, როგორც ერთიან სივრცეში, ასევე ზონურად;
- ინტეგრაცია ხანძრის დეტექციის სისტემასთან და განგაშის შემთხვევაში ევაკუაციის მართვა.



სასტუმროები

სტატისტიკურად ყოველწლიურად ხანძარი ზიანს აყენებს 3500 სასტუმროს და ჰოსტელს. ეს შემადრწუნებელი მომაცემები ხაზს უსვამს ამ ადგილებში ხანძრისგან დაცვის მნიშვნელობას. ყველა სასტუმროს მფლობელმა და მენეჯერმა უნდა გადადგას შესაბამისი ნაბიჯი ხანძრისგან თავის ასარიდებლად.

ყველა სასტუმროს აუცილებლად უნდა გააჩნდეს სახანძრო სიგნალიზაცია, რათა სტუმრებს და თანამშრომლებს ჰქონდეთ უფრო მეტი დრო შენობის დასატოვებლად.

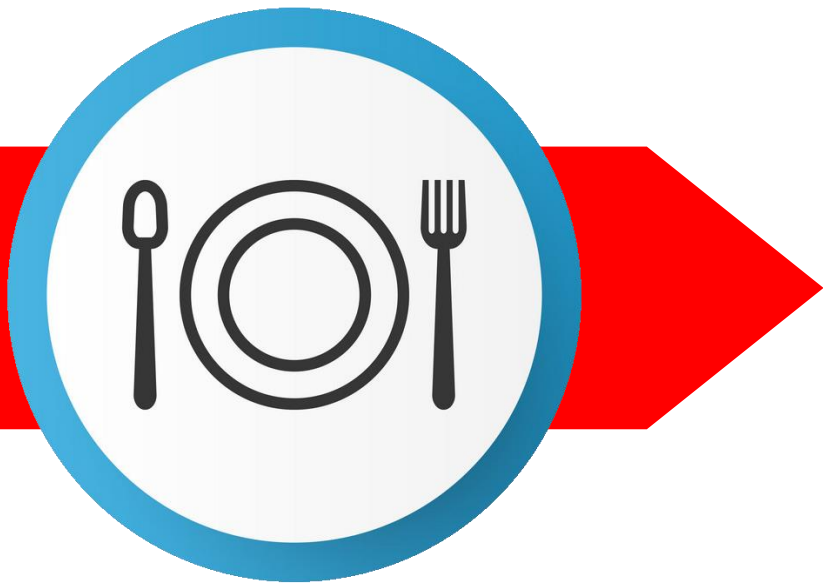
ცეცხლმაქრები უნდა განთავსდეს სასტუმროს ყველა სივრცეში და აუცილებლად უნდა მუშაობდნენ გამართულად.

ავტომატური ხანძარქრობის სისტემა აუცილებელია მუშაობდეს გამართულად, რათა თავიდან აიცილოთ მნიშვნელოვანი ზარალი.

ევაკუაციის პროცედურა არის ყველაზე მნიშვნელოვანი , რათა თავიდან ავიცილოთ მსხვერპლი.

ყველა თანამშრომელს უნდა მიეწოდოს საჭირო ინფორმაცია, თუ როგორ უნდა მოიქცნენ ხანძრის შემთხვევაში და როგორ მოახდინონ ხალხის ევაკუაცია შენობიდან.

სახანძრო ევაკუაციის გეგმა უნდა განთავსდეს თითოეულ ოთახში და დერეფანში ყველა სართულზე.

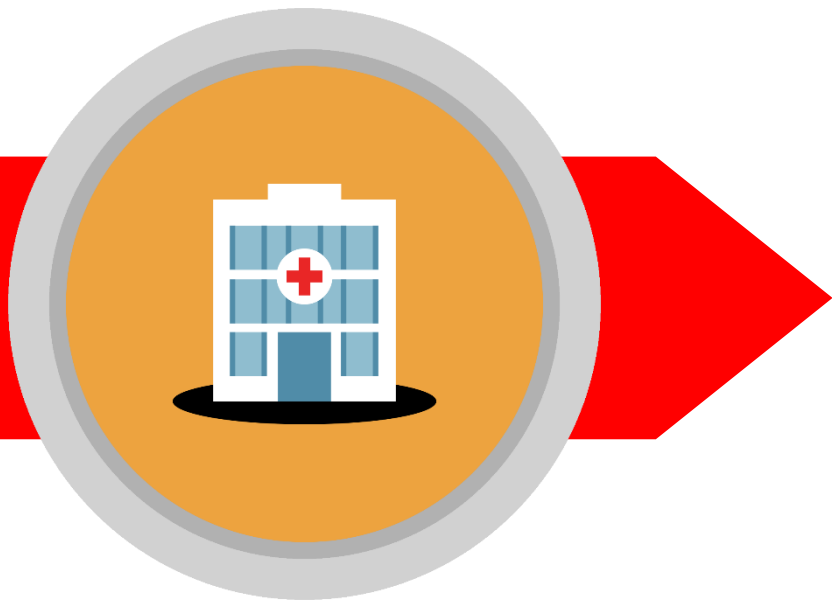


რესტორნები

რესტორნის სამზარეულო ყოველთვის არის ხანძრის რისკის ქვეშ. ამიტომ, აუცილებელია საუკეთესო ხანძარსაწინააღმდეგო დაცვის საშუალებები.

ღია ცეცხლი, ცხელი სამზარეულოს ტექნიკა, ელექტრო ტექნიკა, საკვები მეთი და დასუფთავების ქიმიკატები ხანძრის გაჩენის დიდი რისკის მაგარებელია. ხანძრის პრევენცია და დაცვა მნიშვნელოვანია ყველა რესტორნისთვის. პროფილაქტიკის მიზნით ჩატარებული სამუშაოები მნიშვნელოვანია ყველა სახის ბიზნესისათვის, რათა თავიდან აიცილოთ შემდგომში მნიშვნელოვანი ზარალი. ხანძრის პრევენცია გულისხმობს რესტორანში არსებობდეს, ავტომატური ხანძარქრობის სისტემა, ცეცხლმაქრები, სახანძრო სიგნალიზაცია და ამ ყველაფერის გამართულად მუშაობის მონიტორინგი.

მნიშვნელოვანია პერსონალის სათანადო ცოდნა თუ როგორ უნდა მოიქცნენ ხანძრის შემთხვევაში, როგორ გამოიყენონ ცეცხლმაქრი და ადვილად აალებადი ნივთიერებები. ასევე, საჭიროა შეიმუშაოთ საევაკუაციო გეგმა მათთან ერთად, რათა შეინარჩუნოთ მაქსიმალური უსაფრთხოების ზომები.



საავადმყოფოები

ხანძრის შემთხვევაში საავადმყოფოდან ევაკუაცია გაცილებით უფრო რთულია ვიდრე ნებისმიერი შენობიდან, ვინაიდან შენობაში იმყოფებიან პაციენტები რომლებსაც არ შეუძლიათ დამოუკიდებლად გადაადგილება რომელთა ევაკუაცია უნდა მოხდეს სწრაფად და უსაფრთხოდ.

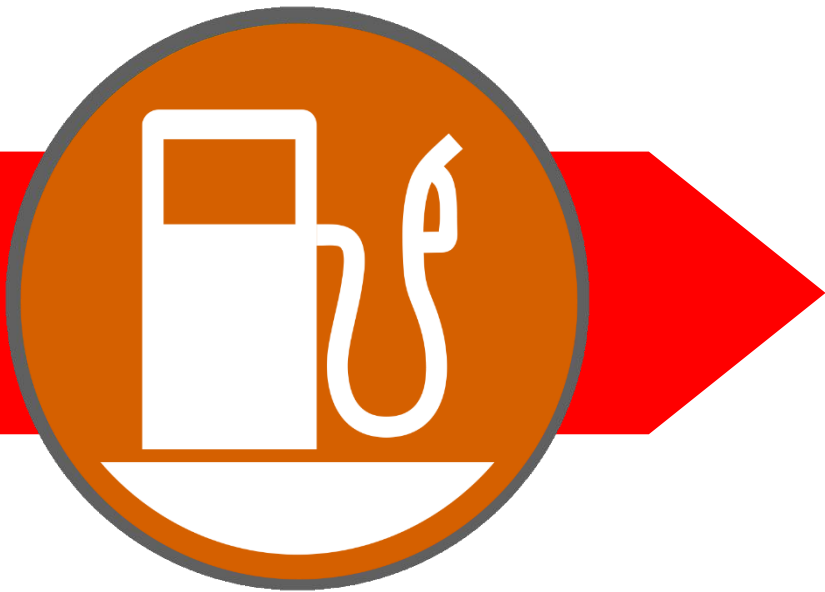
საავადმყოფოებს და სარეაბილიტაციო დაწესებულებებს გააჩნიათ იურიდიული ვალდებულება იქონიონ ადეკვატური ხანძარსაწინააღმდეგო საშუალებები და უზრუნველყონ შესაბამისი საევაკუაციო გეგმები. აუცილებელია ხანძარსაწინააღმდეგო მოწყობილობების მოწმდებოდეს რეგულარულად.

აღსანიშნავია ის ფაქტი, რომ საავადმყოფოს სტრუქტურიდან გამომდინარე უნდა შეირჩეს ხანძარქრობის სისტემა მისი ფუნქციის შესაბამისად. მაგალითად როგორცაა საოპერაციო, ლაბორატორია, სამზარეულო და ა.შ. აუცილებელია შეირჩეს მხოლოდ მათთვის მორგებული ხანძრისგან დაცვის სისტემები.



ისტორიული შენობები

ზოგადად ხანძრისგან მიყენებული მატერიალური ღირებულებების ანაზღაურება შესაძლებელია, თუმცა ისტორიული ობიექტების და მუზეუმების შემთხვევაში ასე არ არის. მრავალრიცხოვანი ტრაგედიებიდან აღსანიშნავია ვაიმარის ჰერცოგინია ანა ამალიის ბიბლიოთეკა, რომელიც განადგურდა 2004 წელს ხანძრის შედეგად და მისი ზარალი აღემატებოდა 90 მილიონ დოლარს. ასეთ შემთხვევაში დანაკარგის ნამდვილი მოცულობა გაცილებით აღემატება შენობის აღდგენის ღირებულებას. ყოველი არტეფაქტი, რომელიც დაკარგულია, წარმოადგენს ფასდაუდებელ კულტურულ მემკვიდრეობას.

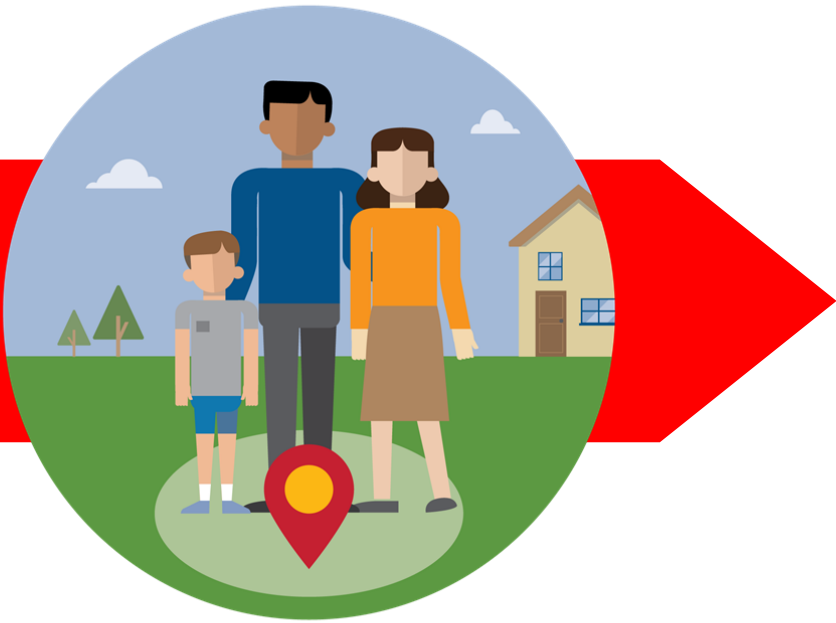


ავტოგასამართი სადგურები

ავტოგასამართი სადგურები ითვლება განსაკუთრებულ ხანზარსაშიშ ზონად, სადაც არის ბენზინი, დიზელი, გაზი და სტატიკური ელექტრობა. ადვილად აალებად ნივთიერებებთან მოპყრობა და ხანძრისგან დაცვა განსაკუთრებით საყურადღებოა, ვინაიდან აალების შემთხვევაში დაზიანების და მსხვერპლის შანსი ბევრად მეტია. NFP-ს მონაცემებით აშშ-ში ყოველწლიურად ფიქსირდება 5000 შემთხვევაზე მეტი ავტოგასამართ სადგურებზე ხანძრის გაჩენის შესახებ.

ხანძრის პრევენციისთვის საჭიროა:

- დაიცვათ უსაფრთხოების ნორმები მაქსიმალურად. ჩააქრეთ ავტომობილი საწვავის შევსებისას. ნუ მოწვეთ ავტოგასამართი სადგურის სიახლოვეს. ნუ გამოიყენებთ გელეფონს, კომპიუტერს და სხვა ელექტრო მოწყობილობებს.
- გამოიჩინეთ სიფრთხილე აალებადი ნივთიერების გადაგანისას. საწვავის გადაგანისას გამოიყენეთ მხოლოდ მისთვის განკუთვნილი კონტეინერი.



ინოსისტემსი

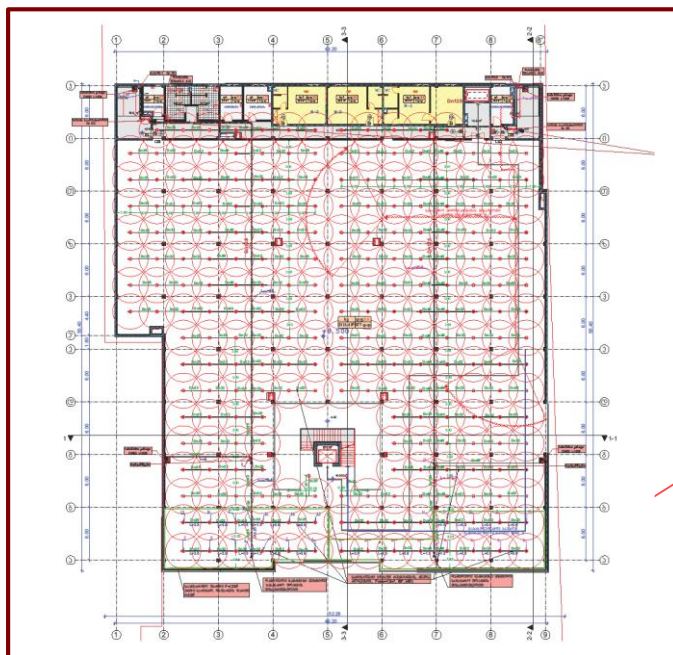
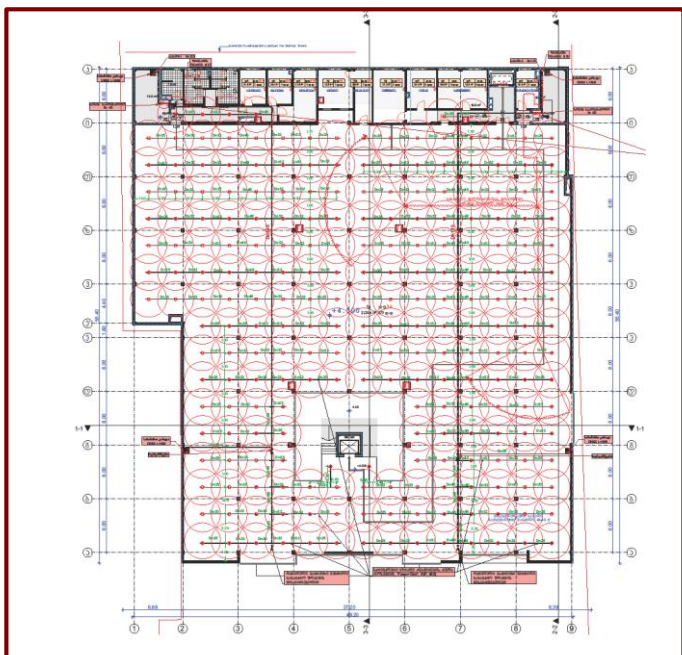
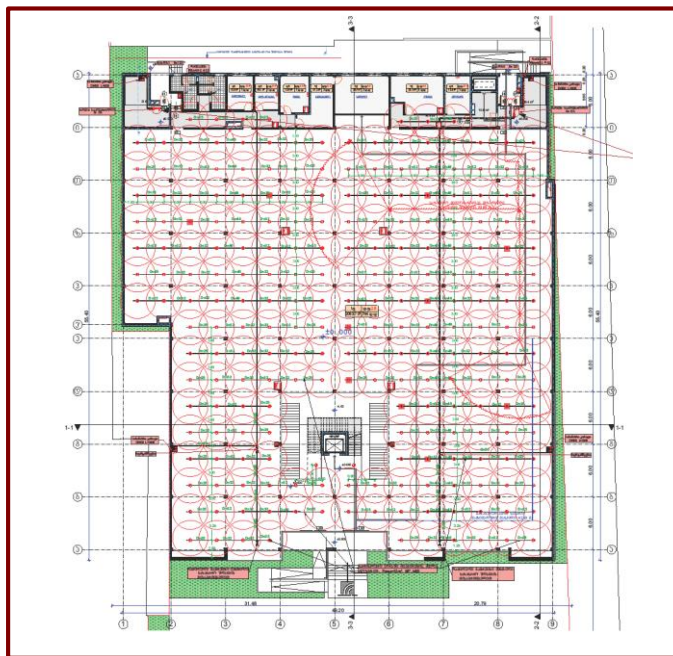
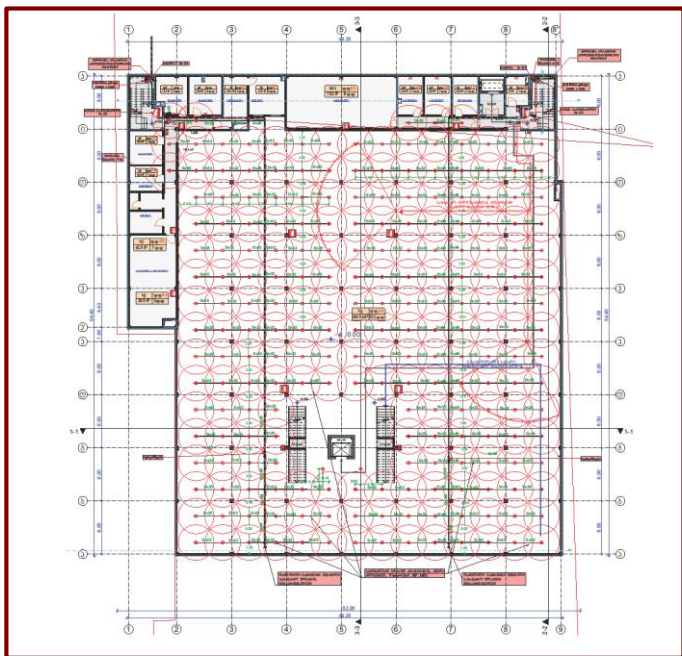
ჩვენი კომპანია „ინოსისტემსი„ გთავაზობთ ხანძარქრობის სისტემების პროექტირების სრულ კომპლექსს როგორც საქართველოში მოქმედი კანონმდებლობით, ასევე ევროპული და სხვა საერთაშორისო სტანდარტების (EN54, ISO 14520) სრული დაცვით.

ჩვენ გთავაზობთ:

- ავტომატური ხანძარქრობის პროექტს.
- სახანძრო სიგნალიზაციისა და საევაკუაციო მაჩვენებლების პროექტს.
- სახანძრო სიგნალიზაციის მონიტორინგის პროექტს.

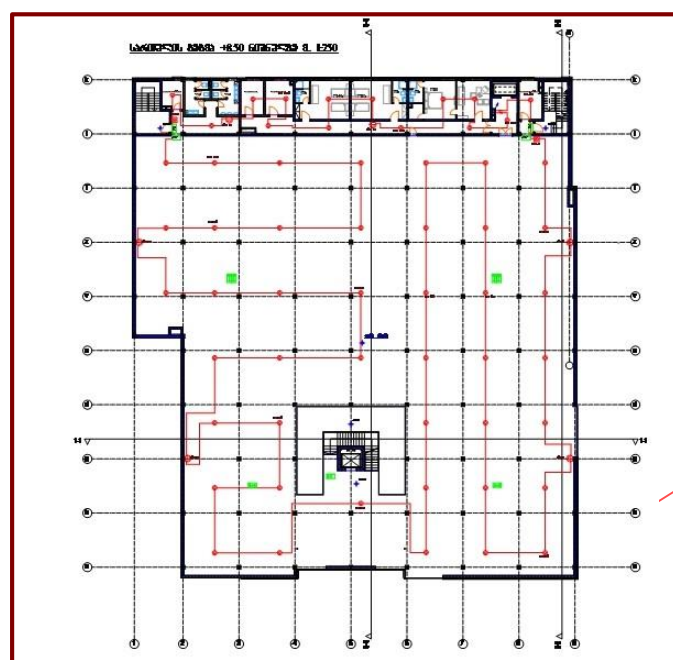
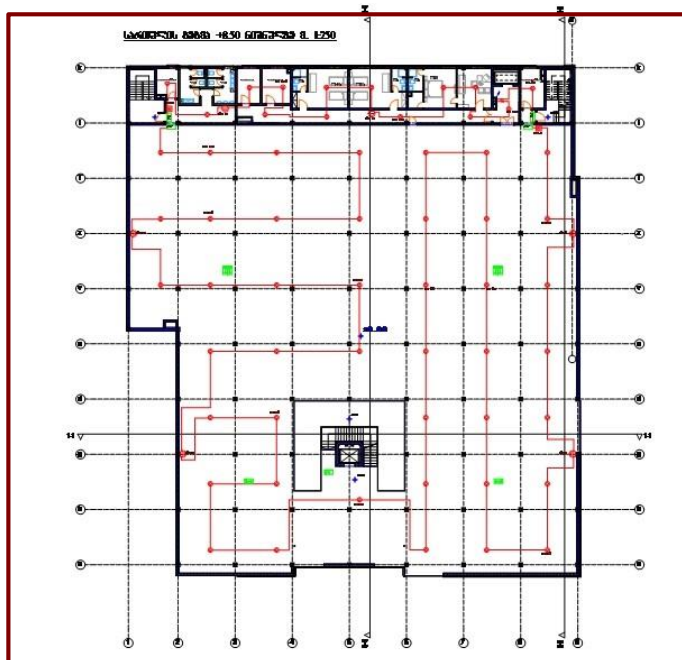
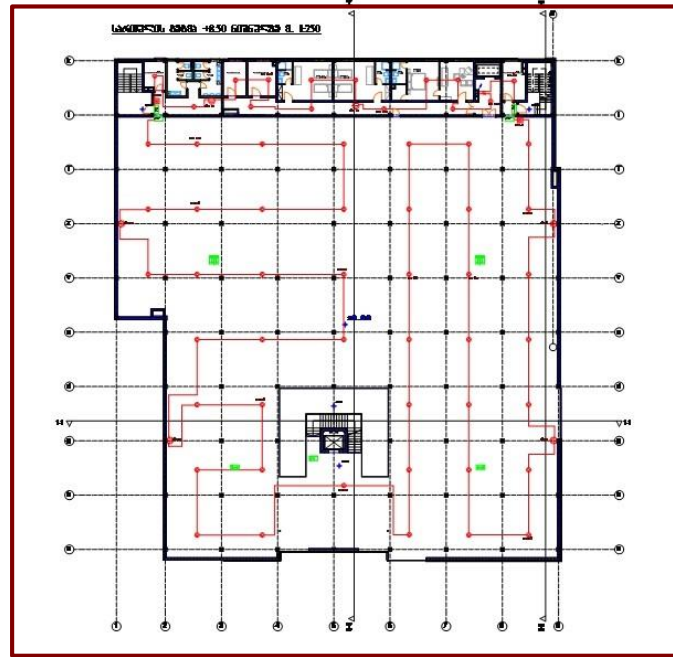
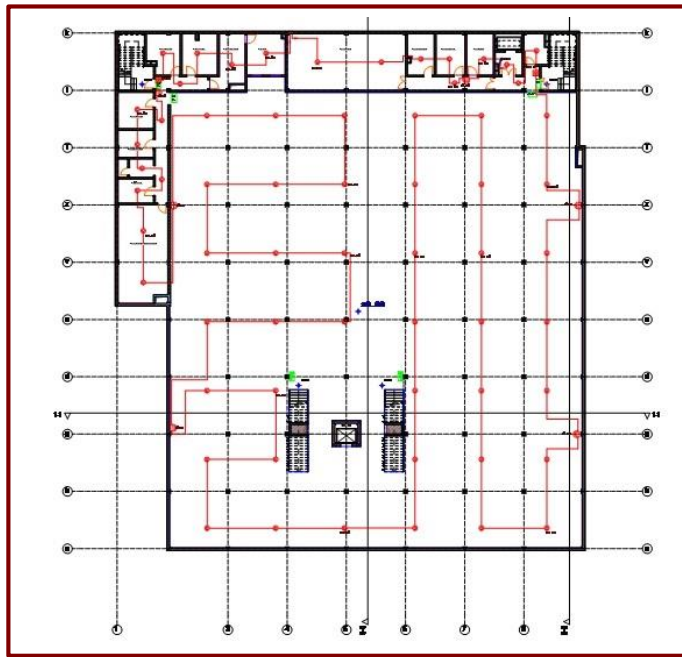
ჩვენს მიერ შესრულებული პროექტი

შპს "დემასი"- ავტომატური ხანძარქრობის პროექტი



ჩვენს მიერ შესრულებული პროექტი

შპს "დემასი" - სახანძრო სიგნალიზაციისა და სავაკუაციო მაჩვენებლების პროექტი



● ჩვენს მიერ შესრულებული პროექტი
შპს "დემასი"- ხანძარქრობისა და სავაკუაციო მაჩვენებლების 3D ვიზუალიზაცია



სახანძრო უსაფრთხოების შესახებ შეხვედრა პარტნიორებთან



საკონტაქტო ინფორმაცია



/საპროექტო საკონსტრუქტორო ტექნოლოგიური ინსტიტუტი/

ქ.თბილისი

შ.პ.ს. „ინოსისტემსი“

მისამართი: ვაჟა ფშაველას 16, მე-10 სართული, ოთახი № 1016

ტელ: +995 032 2 371 007

მობ: +995 551 707 222

ელ.ფოსტა: info@innosystems.ge

საიტი: www.innosystems.ge

შ.პ.ს "ინოსისტემსი"-ს წარმომადგენელი შიდა ქართლში:

ზურა იასაშვილი

ტელ: +995 599 107 239; +995 599 105 119

ელ.ფოსტა: zurainnosystems@gmail.com