

იდეიდან მოქმედ საწარმომდე



/საპროექტო საკონსტრუქტორო ტექნოლოგიური ინსტიტუტი/

სამრეწველო ობიექტების კომპლექსური პროექტირება
მშენებლობა, გამართვა-გაშვება

ვაჟა ფშაველას № 16, მე-10 სართული, ოთახი № 1016
ტელ: +995 032 2 371 007; მობ: +995 599 35 40 30
ელ.ფოსტა: info@innosystems.ge
www.innosystems.ge

ჩვენ შესახებ

ინოსისტემსი, სამეცნიერო - სამრეწველო ცენტრი - კომპანია დაარსდა 2014 წელს სპეციალისტების მიერ, რომელთაც აქვთ მრავალწლიანი გამოცდილება კვების პროდუქტების წარმოებაში. ჩვენი პრიორიტეტული მიმართულებაა: რძისა და რძის პროდუქტების, პურ-ფუნთუშეულის, საკონდიტრო, საკონსერვო, კონცენტრატების, ცხიმ-პროდუქტების, ხილ-ბოსტნეულის და ა.შ. გადამამუშავებელი საწარმოები.

რა არის ინოვაცია? - ინოვაციას ყველგან ვხვდებით. ის ერთ-ერთი ტრენდული სიტყვაა. ნებისმიერი ბრენდი სიახლეების დანერგვისკენ მიისწრაფვის. ამ სიტყვას მათ ზოგად სტრატეგიაშიც ხშირად შევხვდებით. მათი უმრავლესობა კი, ბიზნესის დაგეგმვისას, ინოვაციური აზროვნების მეთოდებით მოქმედებს. ოქსფორდის ინგლისური ენის ლექსიკონი, ინოვაციას განმარტავს როგორც „ახალ მეთოდს, იდეას, პროდუქტს“, ხოლო ამ პროცესის განმარტებაა - „რაც დადგენილის შეცვლა, განსაკუთრებით კი ახალი მეთოდებით, იდეებითა და პროდუქტებით“.

ინოვაცია თავისთავად ნიშნავს ახალი, ეფექტიანი პროდუქტის (მომსახურების) მიღების, მათი წარმოების წესის და შემდგომში შიდა და საგარეო ბაზარზე რეალიზაციის პროცესის შედეგს. იგი არის შემოქმედებითი პროცესის დამასრულებელი ეტაპი მისი პრაქტიკაში განხორციელების თვალსაზრისით. თუ შემოქმედება გულისხმობს სიახლის შექმნას, ინოვაციის შინაარსში იგულისხმება შექმნილი სიახლის პრაქტიკაში გამოყენება. ამდენად, როგორც სამეცნიერო-საწარმოო ციკლის საბოლოო შედეგი, იგი განიხილება ინოვაციური პროცესებიდან მოუწყვეტლივ.

ჩვენ ვგეგმავთ, ვაპროექტებთ, ვაშენებთ, ვამზადებთ დანადგარებს, ვამონტაჟებთ და ვაბარებთ ტექნოლოგიური პროცესების სრულ ციკლს. ჩვენ ვწარმოებთ ეფექტურ და ეკონომიურ ტექნოლოგიურ პროცესებს, ვითვალისწინებთ გარემოს დაცვის, ბუნებრივი რესურსების, შრომის დაცვის მოთხოვნებს. დამკვეთისათვის რენტაბელური და წარმატებული ბიზნესის გარანტიაა ჩვენი გამოცდილება, რაც უზრუნველყოფს საწარმოო პროცესების მინიმალური დანაკარგებით წარმართვას. ჩვენ ვეხმარებით მეწარმეებს სურსათის უვნებლობის მოთხოვნების (HACCP-ის, ISO-ს და GlobalGAP-ის სტანდარტების) საწარმოო პროცესებში დანერგვასა და განხორციელებაში. ჩვენს მიერ შესრულებული სამუშაოების ხარისხზე მეტყველებს კმაყოფილი დამკვეთების გამოხმაურებები და ახალი პროექტები.

მისია: ჩვენი დამკვეთი კომპანიებისთვის მაქსიმალური პირობების შექმნა, რათა აწარმოონ უმაღლესი ხარისხის კვების პროდუქტები.

მიზანი:

- ✓ კვების მრეწველობის უახლესი ტენდენციების გათვალისწინებით მომუშავე წარმატებული საწარმოების სიმრავლე და კონკურენტუნარიანი ბაზარი.
- ✓ პარტნიორ კომპანიებთან ნდობასა და პასუხისმგებლობაზე დამყარებული ურთიერთობა.
- ✓ პროფესიონალების დასაქმება და მათთვის ღირსეული სამუშაო პირობების შექმნა.
- ✓ გამოცდილების საწარმოო პროცესში განხორციელება.

ჩვენი მისია

ჩვენი მისიაა საქართველოში შეიქმნას იმპორტჩამნაცვლებელი და ექსპორტზე ორიენტირებული საწარმოები. შ.პ.ს. „ინოსისტემსი“ გთავაზობთ არსებულ ბიუჯეტზე გათვლილ საუკეთესო ტექნიკურ, ტექნოლოგიურ და ინჟინერულ გადაწყვეტილებებს, რომლებიც მოგვცემენ საშუალებას შექმნილ საწარმოში შეიქმნას კონკურენტუნარიანი პროდუქცია, აგრეთვე დახმარებას არსებული საწარმოების რეკონსტრუქციაში, გადაიარაღება-გამართვაში მინი საწარმოდან მეგა საწარმომდე.

პროექტირების ძირითადი პრინციპები:

1. ესთეტიურად დახვეწილი შენობის გარე იერსახე;
2. მინიმუმამდე დაყვანილი გარემოზე ზემოქმედება და არსებული ლანდშაპის ცვლილება;
3. თანამედროვე არქიტექტურის პრინციპებით ხელმძღვანელობა;
4. ენერგოდამზოგი შენობა-ნაგებობები;
5. მარტივად დასამუშავებელი და ეკოლოგიურად სუფთა სამშენებლო მასალები;
6. თანამედროვე და სწრაფი ტექნოლოგიები;
7. მინიმუმამდე დაყვანილი სამშენებლო სამუშაოების შრომატევადობა და ხანგრძლივობა;
8. შენობა-ნაგებობები კონსტრუქციული თვალსაზრისით უსაფრთხოება და მდგრადობა, გათვალისწინებულია სეისმურ დატვირთვაზე. ეკონომიურად მიზანშეწონილი, გათვლილი გრძელვადიან უსაფრთხო ექსპლუატაციისთვის;
9. ობიექტის მინიმალური საექსპლუატაციო მოვლა-პატრონობის ხარჯები.

ჩვენი მომსახურება

საპროექტო დოკუმენტაციის შემუშავება, ტერიტორიის გენერალური გეგმა სამოქალაქო, მრავალფუნქციური და სამრეწველო ნაგებობისათვის, როგორც კომპლექსური, აგრეთვე ცალკე მდგომი ობიექტებისათვის.

ჩვენ ვახორციელებთ პროექტირებას:

1. საწარმოებისა და საინჟინრო ინფრასტრუქტურის ტერიტორიების გენერალური გეგმების პროექტირება:

- ✓ ვერტიკალური დაგეგმვა და ტერიტორიის კეთილმოწყობა;
- ✓ საინჟინრო და ტექნოლოგიური ქსელები;
- ✓ საინჟინრო ნაგებობები;
- ✓ სატრანსფორმატორო ქვესადგურები;
- ✓ წყალმიღები ნაგებობები (საყოფაცხოვრებო და ხანძარსაწინააღმდეგო წყალმომარაგების რეზერვუარები სატუმბი სადგურებით);
- ✓ სამაცივრე დანადგარები;
- ✓ მოცულობითი კონსტრუქციები;
- ✓ გენერალური პროექტირება.

2. საზოგადოებრივი შენობების და მათი კომპლექსების პროექტირება:

- ✓ საოფისე შენობები;
- ✓ სავაჭრო საწარმოები;
- ✓ სავაჭრო კომპლექსები;
- ✓ საზოგადოებრივი კვების ობიექტები (კაფე, რესტორანი, სასადილო, ბუფეტი);
- ✓ მოსახლეობის საყოფაცხოვრებო მომსახურების საწარმოები;
- ✓ ლაბორატორიული ნაგებობები;
- ✓ კომუნალური მეურნეობის საწარმოები;

- ✓ სასტუმროების პროექტირება.

3. სამრეწველო ნაგებობების და მათი კომპლექსების პროექტირება:

- ✓ საწარმოების დაპროექტება;
- ✓ ალკოჰოლური და უალკოჰოლო სასმელების, წვენების, კონსერვების მწარმოებელი ქარხნები;
- ✓ სამშენებლო საწარმოების დაპროექტება;
- ✓ ხორცის გადამამუშავებელი საწარმოები;
- ✓ მეფრინველეობის ფერმები;
- ✓ მეცხოველეობის ფერმები;
- ✓ მეღორეობის ფერმები;
- ✓ თხის ფერმები;
- ✓ სასაკლაოები;
- ✓ რძის საწარმოები;
- ✓ პურ-ფუნთუშეულისა და საკონდიტრო წარმოება;
- ✓ დანადგარების წარმოებისა და ლითონის დამუშავების ქარხნები და საამქროები;
- ✓ სამშენებლო მასალებისა და პროდუქციის წარმოების საწარმოები;
- ✓ დარგთაშორისი მრეწველობის საწარმოები;
- ✓ ადგილობრივი მრეწველობის საწარმოები;
- ✓ სამღებრო წარმოება;
- ✓ შესაფუთი მასალის წარმოება;
- ✓ ამწობი წარმოება;
- ✓ მანქანათმშენებლობის საწარმოები;
- ✓ ფარმაცევტული წარმოება;
- ✓ სამზარეულოების ტექნოლოგიის პროექტი;
- ✓ ქარხნები.

ჩვენი მომსახურება

4. მატერიალურ-ტექნიკური უზრუნველყოფის ობიექტების პროექტირება:

- ✓ სასაწყობო ნაგებობები;
- ✓ ლოჯისტიკური ცენტრები და სასაწყობე კომპლექსები;
- ✓ სასოფლო-სამეურნეო პროდუქციის საწყობები;
- ✓ მაცივრები.

5. სატრანსპორტო დანიშნულების ობიექტების პროექტირება:

- ✓ საავტომობილო ტრანსპორტის საწარმოები;
- ✓ ავტოტრანსპორტის ინფრასტრუქტურის საწარმოები: ბენზინგასამართი სადგურები, ავტოსერვისები, მოტელები;
- ✓ საგზაო მეურნეობის სამსახურები;
- ✓ ავტოფარეხები;
- ✓ სადგომები;
- ✓ ავტოსადგომები.

ასევე:

- ✓ საზოგადოებრივი შენობების პროექტირება;
- ✓ საზოგადოებრივი დაწესებულებების პროექტირება;
- ✓ ობიექტების დაპროექტება;
- ✓ სამშენებლო ობიექტების დაპროექტება;
- ✓ ობიექტების მშენებლობა;
- ✓ საწარმოს ტექნიკური მდგომარეობის შეფასება;
- ✓ მშენებლობისთვის მიწის ნაკვეთის შერჩევა;

- ✓ ტექნიკური ზედამხედველობა მშენებლობაში;
- ✓ ლოჯისტიკური პროექტირება, ლოჯისტიკური სისტემებისა და ცენტრების პროექტირება - ბიზნესის წარმატების საწინდარია;
- ✓ საავტომობილო ზედამხედველობა მშენებლობაში;
- ✓ სამოქალაქო ობიექტების დაპროექტება;
- ✓ სახიფათო ობიექტების დაპროექტება;
- ✓ სასოფლო-სამეურნეო ნაგებობების და შენობების მშენებლობა;
- ✓ ქაღალდის საწარმოს პროექტირება;
- ✓ მცირე საწარმოს პროექტირება;
- ✓ ელექტროენერჯის მიწოდების უზრუნველყოფის საწარმოების პროექტირება;
- ✓ ობიექტების კომპლექსური პროექტირება;
- ✓ ჯანდაცვის ობიექტების პროექტირება;
- ✓ სპორტის ობიექტების დაპროექტება;
- ✓ ქიმიური მრეწველობის საწარმოების დაპროექტება;
- ✓ ენერჯეტიკის ობიექტების დაპროექტება;
- ✓ ადმინისტრაციული ობიექტების დაპროექტება;
- ✓ სამთო საწარმოების დაპროექტება;
- ✓ მშენებლობის ხაზოვანი ობიექტების დაპროექტება;
- ✓ საწარმოს ადგილობრივი ქსელის (LVS) დაპროექტება;
- ✓ შაქრის ქარხნების დაპროექტება.

მანქანა-დანადგარები

მანქანა-დანადგარების შერჩევას ჩვენ ვხელმძღვანელობთ შემდეგი პრინციპებით:

- ✓ ტექნოლოგიის არჩევა/დასაბუთება;
- ✓ ტექნიკური დავალების შემუშავება;
- ✓ ტექნოლოგიური დანადგარების ხაზების შერჩევა და გათვლა საქართველოში არსებული რეალური პირობების გათვალისწინებით, შემდგომში მათი ეფექტური გამოყენებისათვის.

დანადგარების, მოწყობილობების ჩამონათვალი და მათი სპეციფიკაციები:

- ✓ ტესტირებას დაქვემდებარებული მოწყობილობა-დანადგარების გამოსაცდელ რეჟიმთან გაცნობა;
- ✓ რთული და განსხვავებული აპარატურისა და მოწყობილობების სქემების დეტალური შესწავლა.

მხოლოდ ამ საკითხებზე დეტალური პასუხების მიღების შედეგად ხდება საბოლოო გადაწყვეტილების მიღება. ჩვენ ძალიან ხშირად ბიუჯეტიდან გამომდინარე ვაპროექტებთ შერეული ტიპის ტექნოლოგიურ ხაზებს, სადაც შეგიძლიათ იხილოთ დანადგარების მწარმოებლების ფართო სპექტრი, როგორც ევროპული, აზიური, აშშ-ს, აღმოსავლეთ ევროპის ქვეყნებისა და აგრეთვე, პოსტსაბჭოთა სივრცეში შემავალი ქვეყნების მიერ დამზადებული მანქანა-დანადგარები.

სამშენებლო ობიექტების პროექტირება

პროექტირება - უმნიშვნელოვანესი ეტაპია ნებისმიერი შენობისა თუ ნაგებობისათვის. პროექტის ხარისხი განსაზღვრავს სამშენებლო ობიექტის ფასს და ვადას. აგრეთვე, უსაფრთხოებას, ენერგოეფექტურობას, კომფორტულ ექსპლუატაციის პირობებს და მაღალ სიცოცხლის უნარს.

სამშენებლო პროექტირება იყოფა 4 ძირითად ტიპად:

1. მიწის ზედა ობიექტების პროექტირება, სამრეწველო ობიექტები, საწყობები, სავაჭრო ქსელები და ა.შ.
2. პროექტირება საინჟინრო ნაგებობების: ხიდები, ესტაკადები, წყალმომარაგების ქსელები, გზები და ა.შ.
3. ლანდშაპტური პროექტირება, ვერტიკალური გეგმარება, კეთილმოწყობისა და გამწვანების პროექტის შემუშავება.
4. სპეციალური პროექტირება სხვადასხვა საინჟინრო სისტემების, როგორცაა: წყალმომარაგების, ელექტრომომარაგების, კანალიზაციის, ვენტილაციის და ა.შ. სისტემები.

სამუშაოს ეტაპები:

ეტაპი 1 - წინასაპროექტო სამუშაოები ან საესკიზო პროექტის შემუშავება. ამ ეტაპზე განისაზღვრება და შემუშავდება მომავალი ობიექტის ძირითადი პარამეტრები. პროექტის ორგანიზება თანხმდება კლიენტთან - შენობის საერთო ზომები და სართულთა რაოდენობა, ფართობი და ნაგებობის დანიშნულება, დაგეგმარება, არქიტექტურის თავისებურებანი და სხვა ასპექტები. მიღებული მონაცემების საფუძველზე იქმნება ობიექტის ან / და მისი 3D მოდელის ესკიზები.

ეტაპი 2 - პროექტის დამუშავება. ესკიზური პროექტის, ტექნიკური შენობის, მშენებლობის წესების და ნორმების საფუძველზე შემუშავდება ობიექტის არქიტექტურული პროექტი, კონსტრუქციული პროექტი, ტექნოლოგიური პროექტი, მოცულობითი დაგეგმვის პროექტი, საინჟინრო გადაწყვეტილებების პროექტი, ხარჯთაღრიცხვა.

ეტაპი 3 - სამუშაო დოკუმენტაციის შემუშავება. პროექტის დამტკიცების შემდეგ, იქმნება ნახაზების, სპეციფიკაციების და ხარჯთაღრიცხვის კომპლექტი, რომლის მიხედვითაც ხორციელდება კონსტრუქციის ან შენობის რეკონსტრუქცია ან მშენებლობა, აგრეთვე გეგმების ორგანიზება და სამუშაოების შესრულება.

დამატებით შეიძლება შემუშავდეს დიზაინ-პროექტი - პროექტი ექსტერიერისა და ინტერიერის გაფორმებისათვის.

პროექტირების მომსახურების უპირატესობები, რომელსაც გთავაზობთ კომპანია შ.პ.ს. „ინოსისტემსი“:

ნებისმიერი მასშტაბისა და დანიშნულების შენობების პროექტირება, მათ შორის, ადვილად ფეთქებადი და აალებადი ობიექტებისაც. სამუშაო „იდეიდან მოქმედ საწარმომდე“ - თქვენ იღებთ დოკუმენტების სრულ კომპლექტს: ობიექტის ესკიზებიდან სამუშაო ნახაზებამდე. დამატებითი მომსახურების შეკვეთის შესაძლებლობა: მშენებლობის ადგილის შერჩევა, კონცეპტუალური დიზაინის შემუშავება, ობიექტის ტექნიკური მდგომარეობის შეფასება. ასევე შეგიძლიათ გამოიყენოთ ჩვენი პარტნიორების შეთავაზება: შემოწმებული მშენებლები, დანადგარების მომწოდებლები და ა.შ.

პარტნიორები



Cantina Offida



თოპეკო - TOPECO



cool with



განხორციელებული პროექტები



კენკროვანი კულტურის შოკური გაყინვა, სამაცივრე მეურნეობა



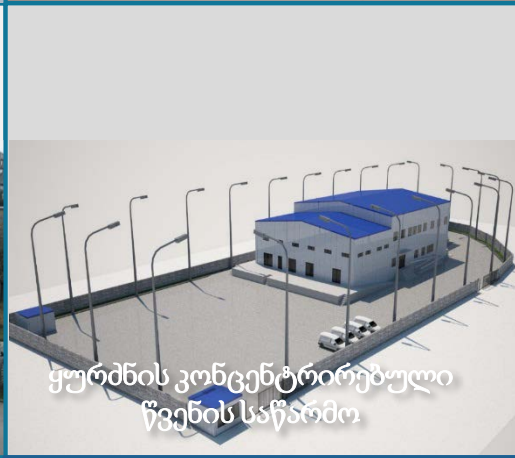
თაფლის გადამამუშავებელის საწარმო



ხილ-ბოსტნეულის შესანახი მაცივარი, საკონსერვო საწარმო



საავტოო ცენტრი, სასაწყობე მეურნეობა გლდანში



ყურძნის კონცენტრირებული წვენის საწარმო



ყურძნის კონცენტრირებული წვენის საწარმო



საბაჟო გამშვები პუნქტი



კაფეტერიის ტიპის საწარმო

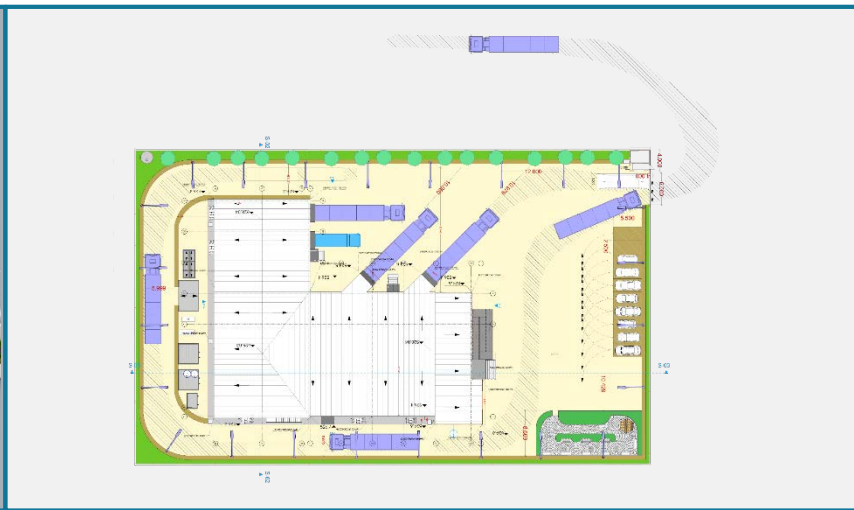


ხონის კოლეჯი - საწარმოთაშორისი ცენტრი

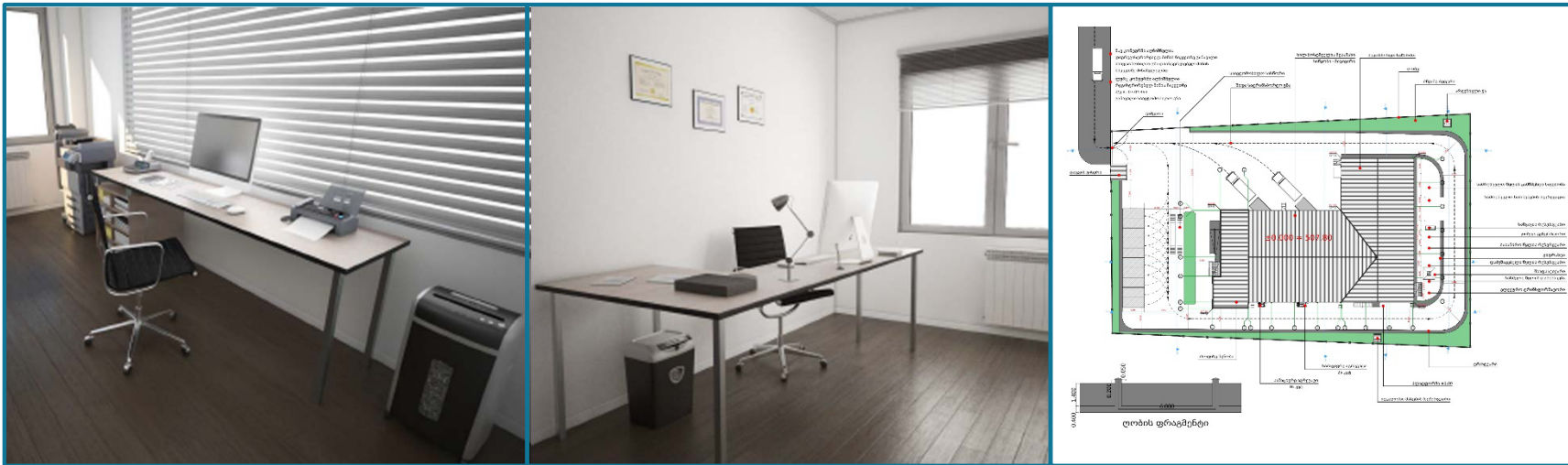
● თაფლის გადამამუშავებელი საწარმო
შ.პ.ს. „EVOLUXER“, კოოპერატივების განვითარების სააგენტო



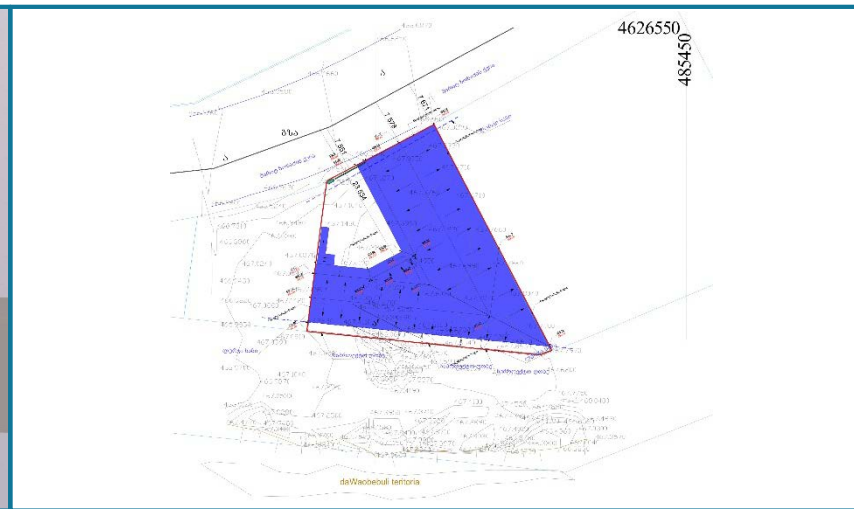
● კენკროვანი კულტურის შოკური გაყინვა, სამაცივრე მეურნეობა
შ.პ.ს. „ფრემ ჰაბ“



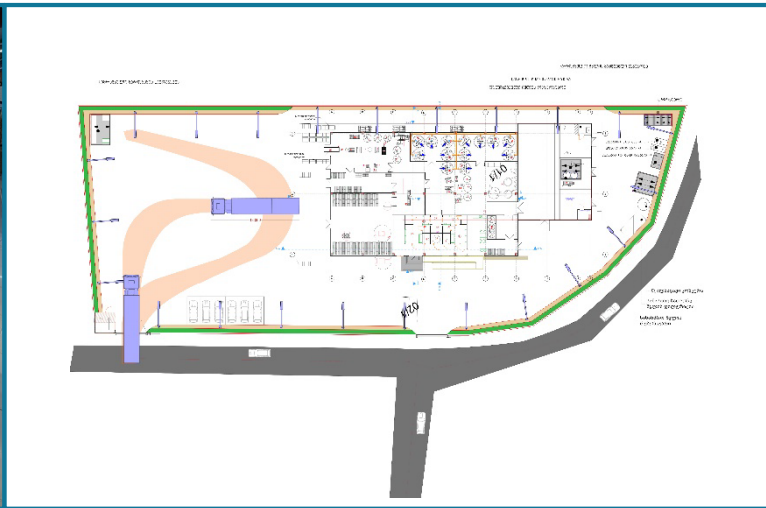
ხილ-ბოსტნეულის შესანახი მაცივარი, საკონსერვო საწარმო
შ.პ.ს. „საქართველოს ფერმერთა სადისტრიბუციო კომპანია“



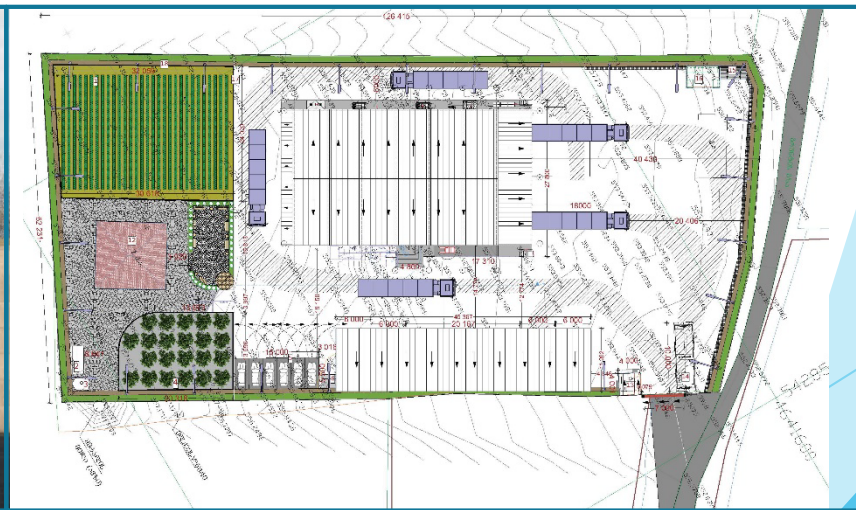
სავაჭრო ცენტრი, სასაწყობო მეურნეობა გლდანში
შ.პ.ს. „ბლექსი ინვესტი“



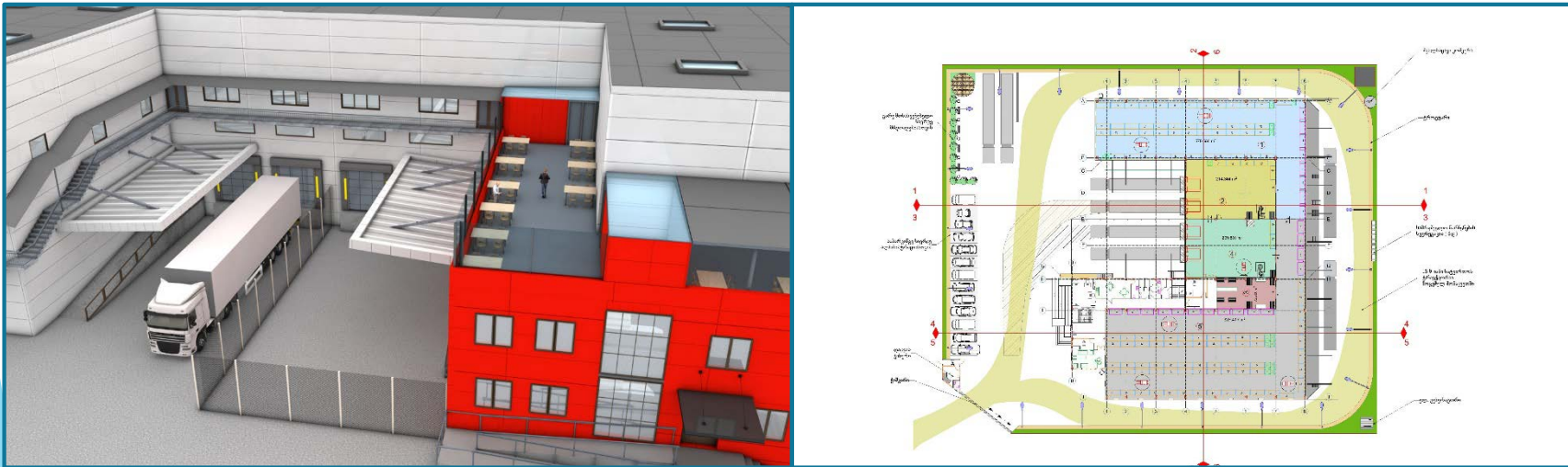
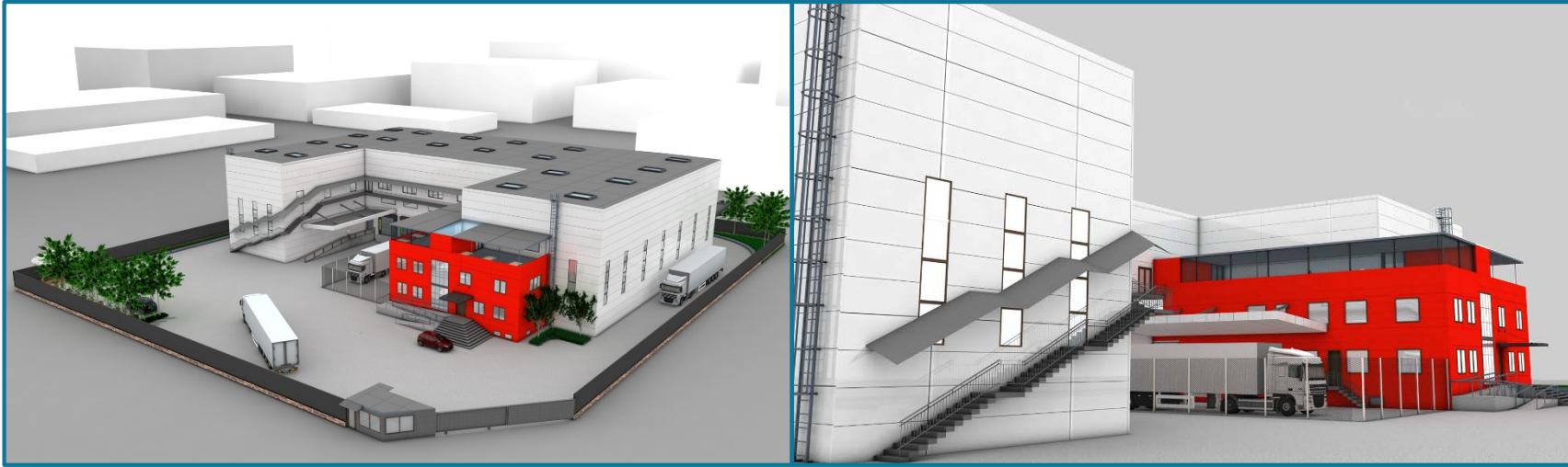
• ყურძნის კონცენტრირებული წვენი საწარმო
შ.პ.ს. „ნუგბარი“



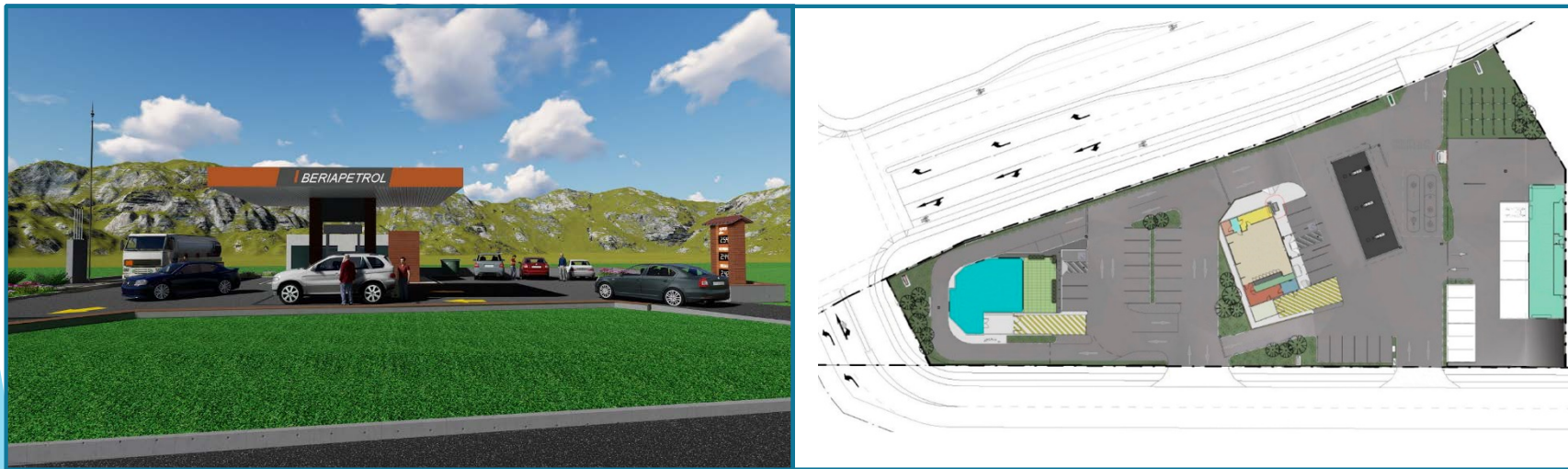
• ყურძნის კონცენტრირებული წვენის საწარმო
შ.პ.ს. „ნატვიტი“



საბაჟო გამშვები პუნქტი
ს.ს. „ავტოფირმა 6“



● ბენზინგასამართი სადგური
შ.პ.ს. „იბერია“



რძის საწარმო
შ.პ.ს. „ხარფური“



კაფეტერიის ტიპის საწარმო
შ.პ.ს. „ურბან ბეიქერი“



● ხონის კოლეჯი - საწარმოთა შორისი ცენტრი
საქართველოს დამსაქმებელთა ასოციაცია



● ხონის კოლეჯი - სპორტული კომპლექსი
საქართველოს დამსაქმებელთა ასოციაცია



საოჯახო სასტუმრო და რესტორანი მცხეთაში
შ.პ.ს. „აურუმი“



საოჯახო სასტუმრო და რესტორანი მცხეთაში
შ.პ.ს. „აურუმი“



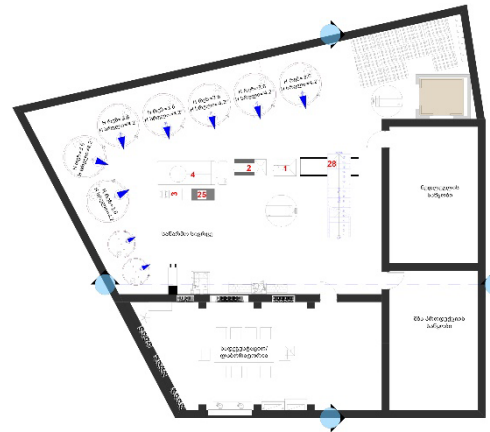
სასტუმრო და ღვინის საწარმო ცაგერში
ფ.პ. გიორგი გაზდელიანი



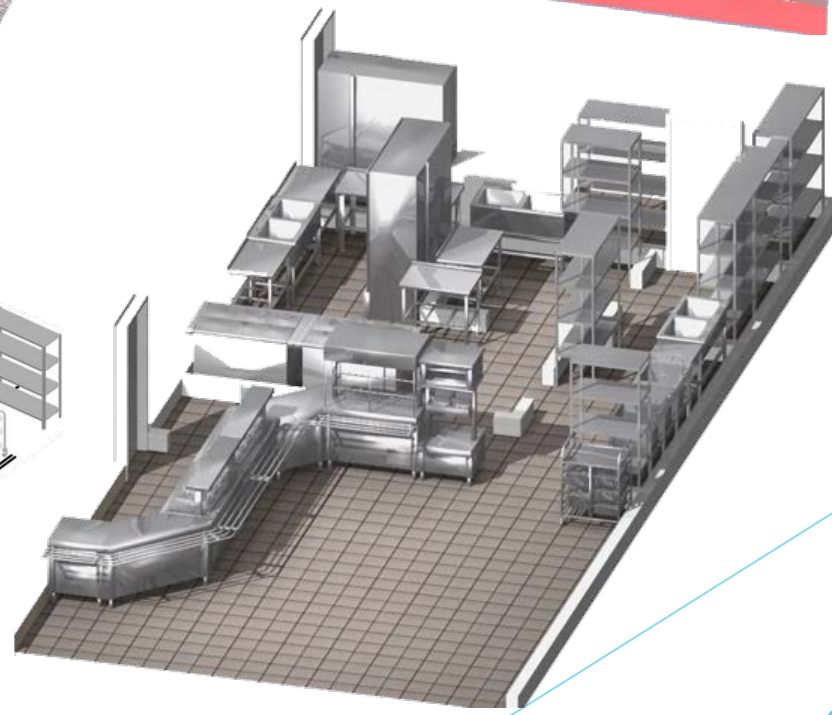
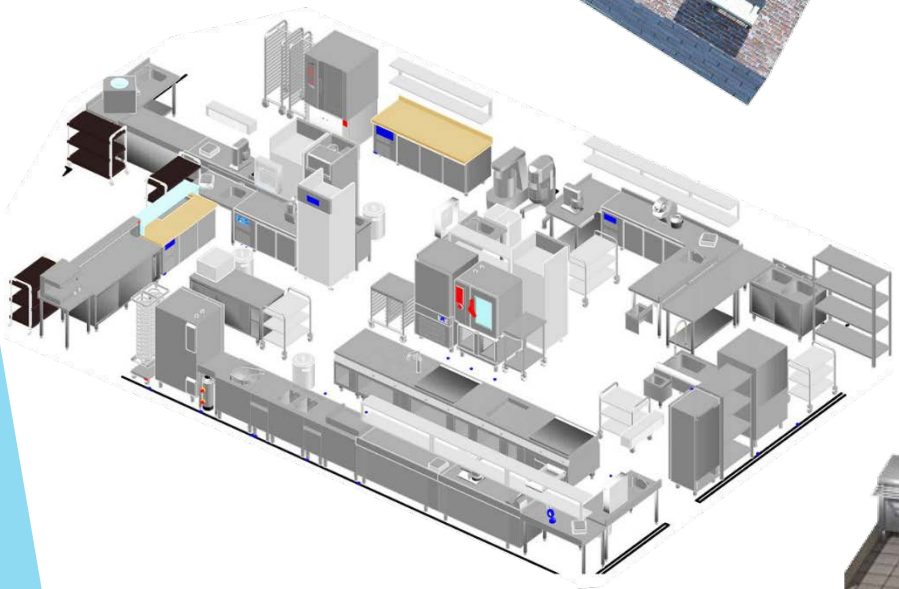
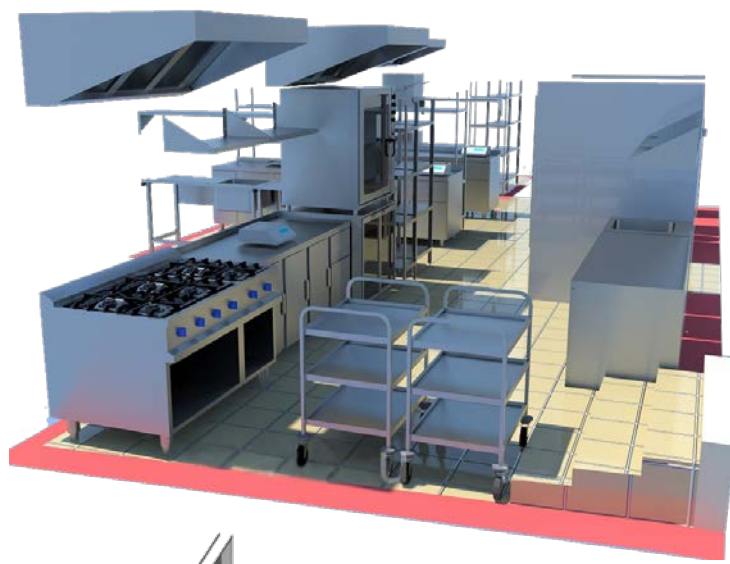
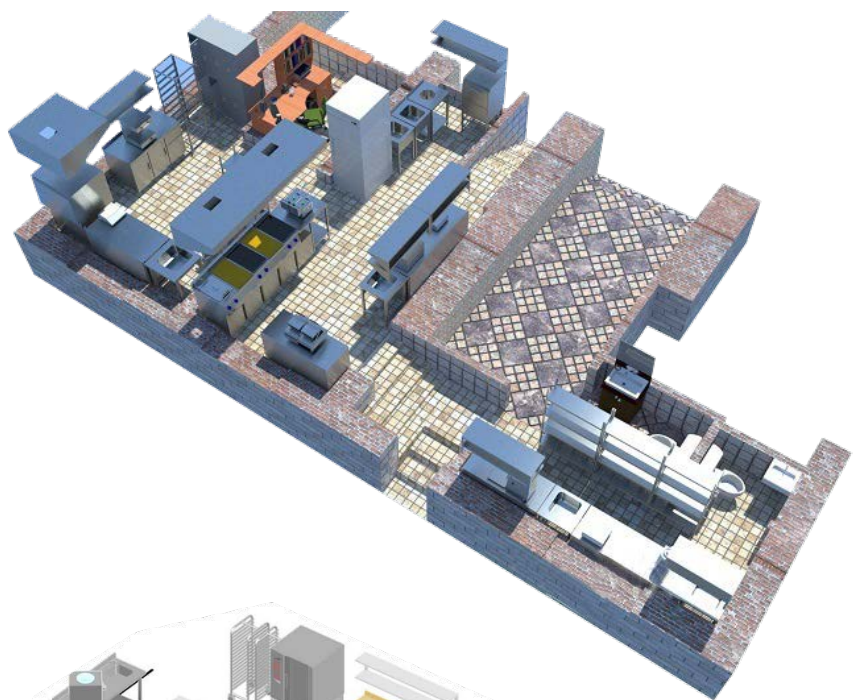
სასტუმრო და ღვინის საწარმო ცაგერში
ფ.პ. გიორგი გაზდელიანი



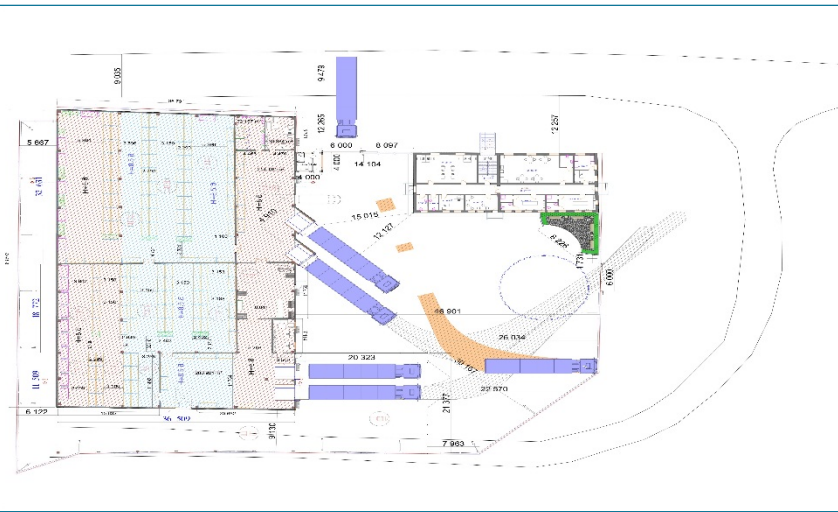
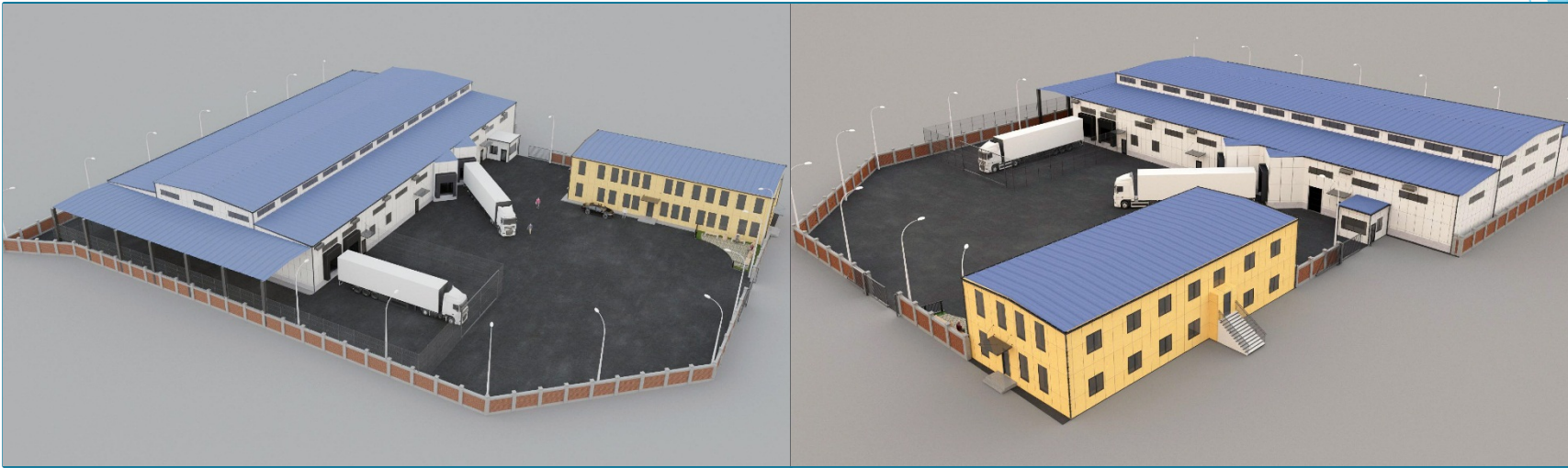
ღვინის ტექნოლოგის გეგმარება



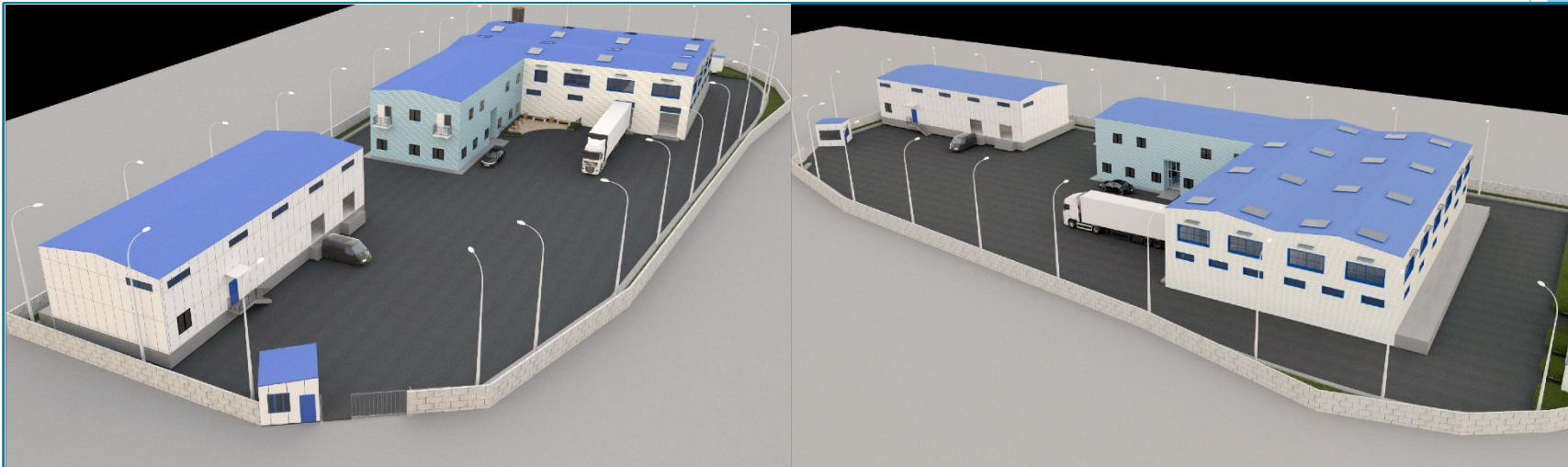
სიახლე-სამზარეულოს ტექნოლოგიის გეგმარება 3D ვიზუალიზაცია



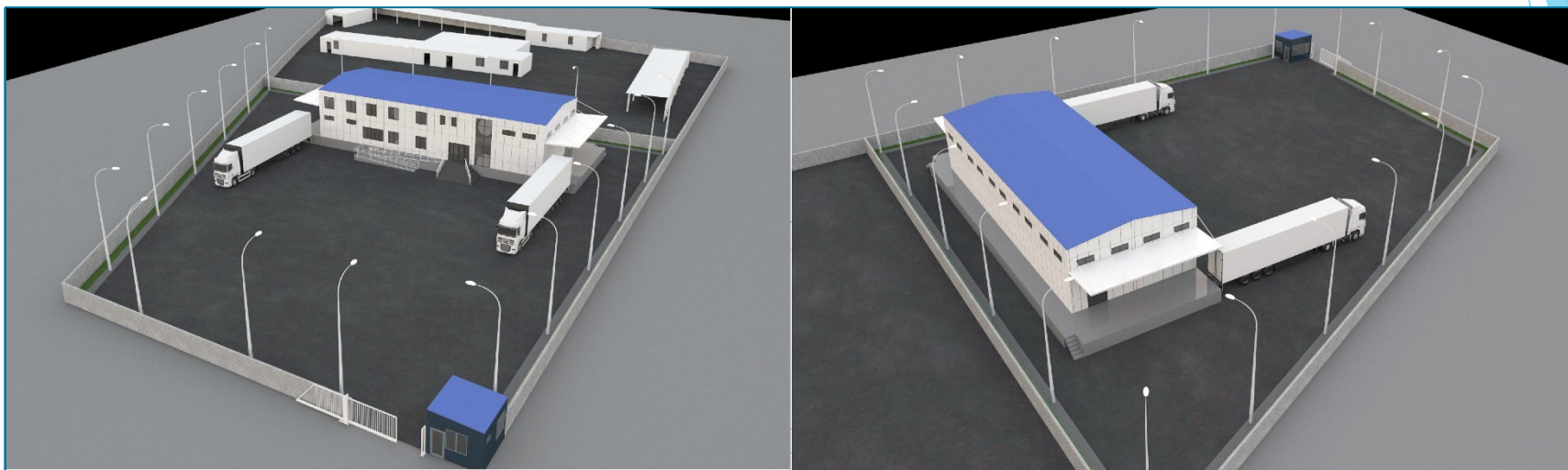
სასაწყობე მეურნეობა - საბაჟო ტერმინალი შ.პ.ს. „ავტოფორმა 6“



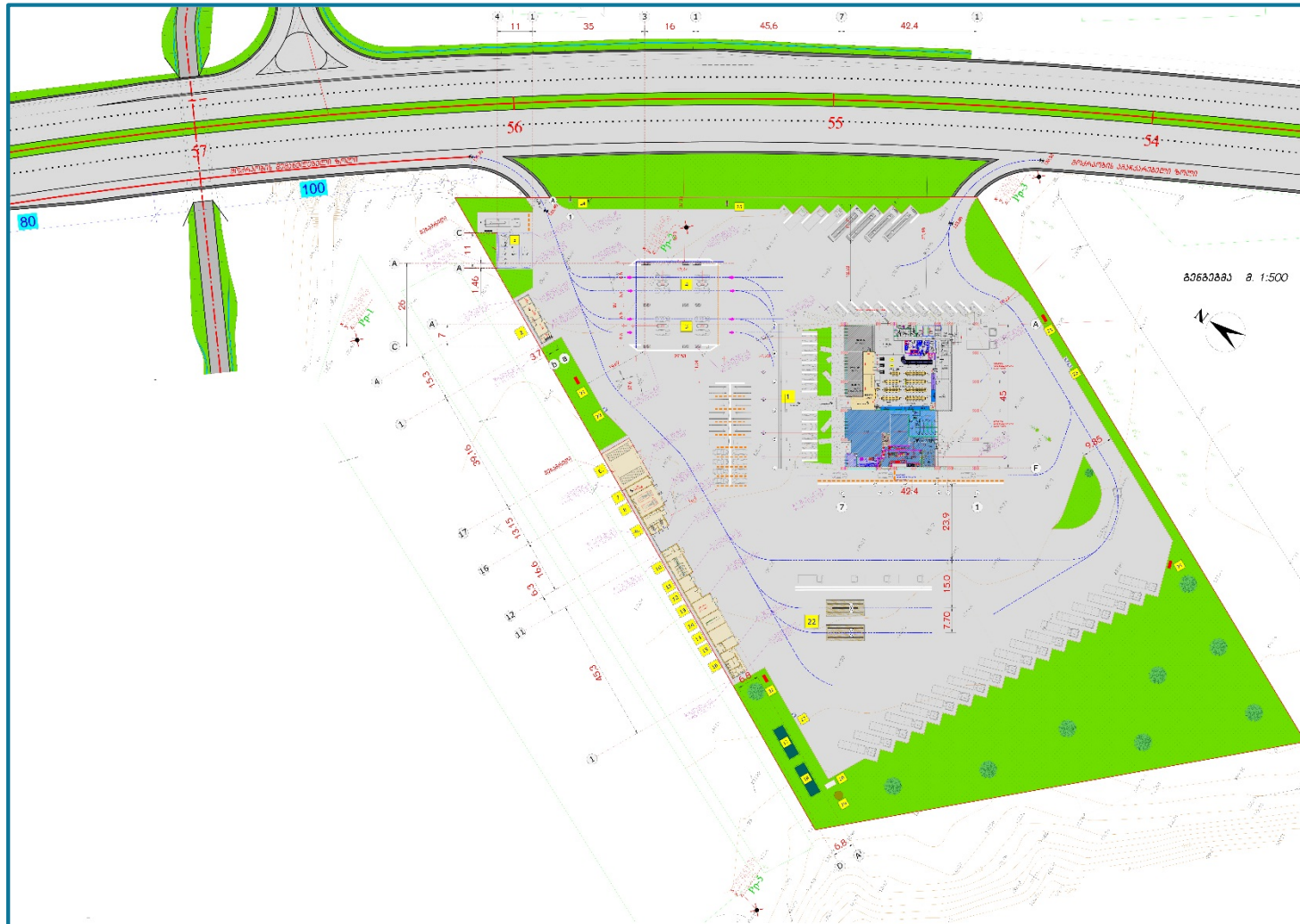
● კვების მრეწველობის დანადგარების საკონსტრუქტორო საამქრო
შ.პ.ს. „ინდუსტრიული ინჟინერინგის ჯგუფი“



მეორადი ცელულოზის გადამუშავება / ცელულოზის ბრიკეტების წარმოება
შ.პ.ს. „მედიკალ ტექნოლოგი“



საწვავ გასამართი სადგური - სანიაღვრე სისტემა
შ.პ.ს. „სოკარ ჯორჯია პეტროლეუმი“



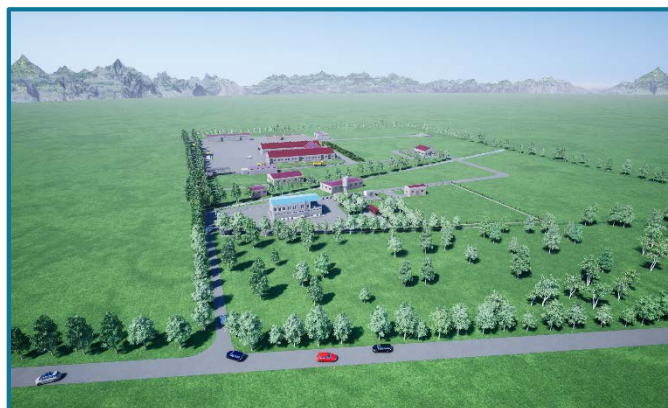
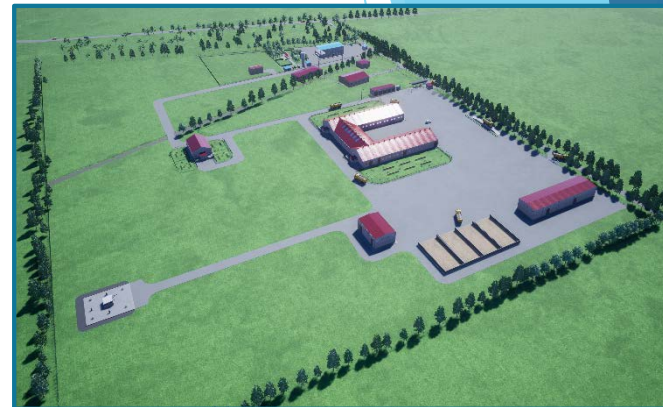
ავტობუსის მაყუჩიდან გამონაბოლქვი ნაძწვი აირების გამწოვი სისტემის პროექტი
შ.პ.ს. „SAXON MANAGEMENT SERVICES“



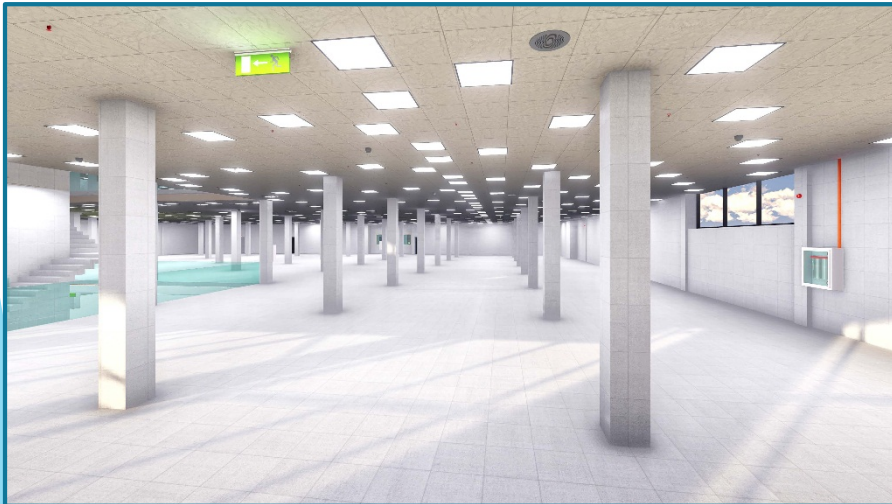
არმატურის გასაგლინი საამქრო
შ.პ.ს. „თადა ჰოლდინგი“



თხის დახურული ციკლის სანაშენე ფერმა და რძის გადამამუშავებელი საწარმო



● ხანძარქრობის და სახანძრო სიგნალიზაციის სისტემების პროექტირება
შპს "დემასი" - ხანძარქრობისა და ელექტრომომარაგების პროექტი



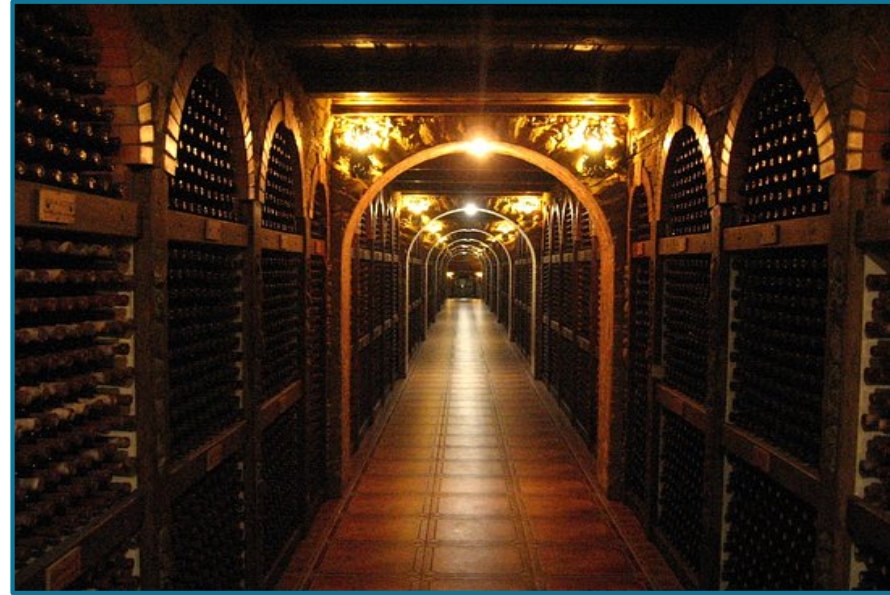
ხორცის სახლი - ქ. დედოფლისწყარო



ხილის სპირტი ლილოში



ღვინის საწარმო მოლდოვეთში



ფოტო გალერეა



სტრუქტურა



მანუჩარ ჩუთლაშვილი
კომერციული დირექტორი



დავით ჩხენკელი
გენერალური დირექტორი



ზურა შარმაშანაშვილი
ტექნიკური დირექტორი



მანანა ჩაგელიშვილი
პურ-ფუნთუშეულისა
და საკონდიტრო
მრეწველობის
ტექნოლოგი



მანანა ხვედელიანი
მთავარი ტექნოლოგი



ირმა ანთია
ხარისხის მართვის
მენეჯერი



ალეკო იაშვილი
ტექნიკური მენეჯერი



ზურა იასაშვილი
შ.პ.ს "ინოსისტემსი" -ს
წარმომადგენელი შიდა
ქართლში

დამკვეთები



სასოფლო-სამეურნეო
კოოპერატივების
ბანკითარების სააგენტო



EVOLUXER S.L.
International Consulting



Caucasus Environmental NGO Network

კოლხიდა
ინჟინერები



KOLKHIDA ENGINEERING



თბილისის სატრანსპორტო კომპანია
TBILISI TRANSPORT COMPANY



GEORGIAN FARMERS' ASSOCIATION



სამაულისებო ველუნს კერძობი



მელთაძეობა ხარება
WINERY KHAREBA

სოფლის მეურნეობის
პროექტების მართვის სააგენტო



რატომ ინოსისტემსი?!

ჩვენმა კომპანიამ საქართველოში დააპროექტა ყველათვის ცნობილი საწარმოები, ფაბრიკები, სოფლის მეურნეობის ობიექტები. ძირითადად კვების მრეწველობაში 2006 წლის შემდეგ. ჩვენი ორგანიზაცია შედარებით ახალგაზრდაა, მაგრამ ერთ-ერთი ცნობილია მთელი რესპუბლიკის მასშტაბით. ჩვენი გუნდი დაკომპლექტებულია საუკეთესო სპეციალისტებით, რომლებიც აღჭურვილნი არიან თანამედროვე ტექნოლოგიების ცოდნით.

რატომ გვთვლიან ჩვენ საიმედო პარტნიორად?!

1. ინდივიდუალური მიდგომა: ჩვენ ყველა დამკვეთთან ვმუშაობთ ინდივიდუალურად, მისთვის შერჩეული კონკრეტული პროექტების მიხედვით. ჩვენ არ ვიღებთ სტანდარტულ გადაწყვეტილებებს რაც გვიადვილებს რთულ პროექტებთან გამკლავებას.
2. სამუშაოს მიმართ პროფესიონალური მიდგომა და ახალი ტექნოლოგიებით შესრულება: ჩვენი ჯგუფი ითვალისწინებს საკანონმდებლო და ევრო სტანდარტების მოთხოვნებს.
3. კვალიფიციურ სპეციალისტთა ჯგუფი: ჩვენი სპეციალისტები გამოირჩევიან მაღალი პროფესიონალიზმით, სამეცნიერო და პრაქტიკული გამოცდილებით სოფლის მეურნეობისა და მრეწველობის სხვადასხვა დარგებში.
4. საიმედო პარტნიორთან შეთანხმებული მუშაობა: ვირჩევთ საიმედო პარტნიორებს, რომლებსაც შეუძლიათ ჩვენი შეკვეთების დროულად და ხარისხიანად შესრულება.
5. მხოლოდ ხარისხიანი მანქანა-დანადგარები და მასალები: ჩვენ ვითვალისწინებთ დამკვეთის ხარჯებს, მანქანა-დანადგარების ცვეთის დროს, ამიტომაც ვიყენებთ მხოლოდ ხარისხიან მასალას.
6. ჩვენი გამოცდილება: საქართველოს თითქმის ყველა რეგიონში სხვადასხვა დანიშნულების საწარმოების მშენებლობა/რეკონსტრუქციის გამოცდილება გვაქვს.
7. სამუშაოს დროულად შესრულების 100%-იანი გარანტია: ჩვენი პროფესიონალიზმი და გამოცდილება არის სამუშაოს დროულად შესრულების გარანტია.
8. მუშაობის სრული ციკლი: „იდეიდან მოქმედ საწარმომდე“ ჩვენ ვიწყებთ იდეით და ყველა ეტაპის გავლით ვაბარებთ მოქმედ საწარმოს!

საკონტაქტო ინფორმაცია



/საპროექტო საკონსტრუქტორო ტექნოლოგიური ინსტიტუტი/

თბილისი

შ.პ.ს. „ინოსისტემსი“

მისამართი: ვაჟა ფშაველას 16, მე-10 სართული, ოთახი № 1016

ტელ: +995 032 2 371 007

მობ: +995 599 35 40 30

ელ.ფოსტა: info@innosystems.ge

საიტი: www.innosystems.ge

შ.პ.ს "ინოსისტემსი"-ს წარმომადგენელი შიდა ქართლში:

ზურა იასაშვილი

ტელ: +995 599 107 239; +995 599 105 119

ელ.ფოსტა: zurainnosystems@gmail.com

