

იდეიდან მოქმედ სანარმოვდე



/საპროექტო საკონსტრუქტორო ტექნოლოგიური ინსტიტუტი/

სამრეწველო ობიექტების კომპლექსური  
პროექტირება, მშენებლობა, გამართვა-გაშვება  
არსებული სანარმოების მოდერნიზაცია

ვაჟა ფშაველას N16, მე-10 სართული, ოთახი N1016  
ტელ: +995 032 2 371 007; მობ: +995 599 35 40 30;  
+995 595 12 04 02  
ელ.ფოსტა: [info@innosystems.ge](mailto:info@innosystems.ge)  
[www.innosystems.ge](http://www.innosystems.ge)



## ჩვენს შესახებ

**ინოსისტემის (საპროექტო საკონსტრუქტორო ინსტიტუტი)** - კომპანია დაარსდა 2014 წელს სპეციალისტების მიერ, რომელთაც აქვთ მრავალწლიანი გამოცდილება კვების პროდუქტების წარმოებაში. ჩვენი პრიორიტეტული მიმართულებაა: რძისა და რძის პროდუქტების, პურ-ფუნთუშეულის, საკონდიტრო, საკონსერვო, კონცენტრატების, ცხიმ-პროდუქტების, ხილ-ბოსტნეულის და ა.შ. გადამამუშავებელი საწარმოები.

**რა არის ინოვაცია?** - ინოვაციას ყველგან ვხვდებით. ის ერთ-ერთი ტრენდული სიტყვაა. ნებისმიერი ბრენდი სიახლეების დანერგვისკენ მიისწრაფვის. ამ სიტყვას მათ ზოგად სტრატეგიაშიც ხშირად შევხვდებით. მათი უმრავლესობა კი, ბიზნესის დაგეგმვისას, ინოვაციური აზროვნების მეთოდებით მოქმედებს.

ოქსფორდის ინგლისური ენის ლექსიკონი, ინოვაციას განმარტავს როგორც „ახალ მეთოდს, იდეას, პროდუქტს“, ხოლო ამ პროცესის განმარტებაა - „რალაც დადგენილის შეცვლა, განსაკუთრებით კი ახალი მეთოდებით, იდეებითა და პროდუქტებით“. ინოვაცია თავისთავად ნიშნავს ახალი, ეფექტიანი პროდუქტის (მომსახურების) მიღების, მათი წარმოების წესის და შემდგომში შიდა და საგარეო ბაზარზე რეალიზაციის პროცესის შედეგს. იგი არის შემოქმედებითი პროცესის დამასრულებელი ეტაპი მისი პრაქტიკაში განხორციელების თვალსაზრისით. თუ შემოქმედება გულისხმობს სიახლის შექმნას, ინოვაციის შინაარსში იგულისხმება შექმნილი სიახლის პრაქტიკაში გამოყენება. ამდენად, როგორც სამეცნიერო-საწარმოო ციკლის საბოლოო შედეგი, იგი განიხილება ინოვაციური პროცესებიდან მოუწყვეტლივ.

ჩვენ ვგეგმავთ, ვაპროექტებთ, ვაშენებთ, ვამზადებთ დანადგარებს, ვამონტაჟებთ და ვაბარებთ ტექნოლოგიური პროცესების სრულ ციკლს. ჩვენ ვწერავთ ეფექტურ და ეკონომიურ ტექნოლოგიურ პროცესებს, ვითვალისწინებთ გარემოს დაცვის, ბუნებრივი რესურსების, შრომის დაცვის მოთხოვნებს. დამკვეთისათვის რენტაბელური და წარმატებული ბიზნესის გარანტიაა ჩვენი გამოცდილება, რაც უზრუნველყოფს საწარმოო პროცესების მინიმალური დანაკარგებით წარმართვას. ჩვენ ვეხმარებით მეწარმეებს სურსათის უვნებლობის მოთხოვნების (HACCP-ის, ISO-ს და GlobalGAP-ის სტანდარტების) საწარმოო პროცესებში დანერგვასა და განხორციელებაში. აგრეთვე დამკვეთის მოთხოვნის მიხედვით ვაპროექტებთ შემდეგი სტანდარტების გათვალისწინებით: GCP (Good Clinical Practice), GHP (Good Hygienic Practices), GMP (Good Manufacturing Practice), GSP (Global Standards Package) IFS (International Food Standard). ჩვენს მიერ შესრულებული სამუშაოების ხარისხზე მეტყველებს კმაყოფილი დამკვეთების გამოხმაურებები და ახალი პროექტები.

**მისია:** ჩვენი დამკვეთი კომპანიებისთვის მაქსიმალური პირობების შექმნა, რათა აწარმოონ უმაღლესი ხარისხის კვების პროდუქტები.

### მიზანი:

- ✓ კვების მრეწველობის უახლესი ტენდენციების გათვალისწინებით მომუშავე წარმატებული საწარმოების სიმრავლე და კონკურენტუნარიანი ბაზარი.
- ✓ პარტნიორ კომპანიებთან ნდობასა და პასუხისმგებლობაზე დამყარებული ურთიერთობა.
- ✓ პროფესიონალების დასაქმება და მათთვის ღირსეული სამუშაო პირობების შექმნა.
- ✓ გამოცდილების საწარმოო პროცესში განხორციელება.

## ჩვენი მისია

ჩვენი მისიაა საქართველოში შეიქმნას კონკურენტუნარიანი, იმპორტჩამნაცვლებელი და ექსპორტზე ორიენტირებული საწარმოები. შ.პ.ს. „ინოსისტემსი“ გთავაზობთ არსებულ ბიუჯეტზე გათვლილ საუკეთესო ტექნიკურ, ტექნოლოგიურ და ინჟინრულ გადაწყვეტილებებს, რომლებიც მოგვცემენ საშუალებას შექმნილ საწარმოში შეიქმნას კონკურენტუნარიანი პროდუქცია, აგრეთვე დახმარებას არსებული საწარმოების რეკონსტრუქციაში, გადაიარაღება-გამართვაში მინი საწარმოდან მეგა საწარმომდე.

### პროექტირების ძირითადი პრინციპები:

- ✓ ესთეტიურად დახვეწილი შენობის გარე იერსახე;
- ✓ მინიმუმამდე დაყვანილი გარემოზე ზემოქმედება და არსებული ლანდშაპტის ცვლილება;
- ✓ პრინციპებით ხელმძღვანელობა;
- ✓ ენერგოდამზოგი შენობა-ნაგებობები;
- ✓ მარტივად დასამუშავებელი და ეკოლოგიურად სუფთა სამშენებლო მასალები;
- ✓ თანამედროვე და სწრაფი ტექნოლოგიები;
- ✓ მინიმუმამდე დაყვანილი სამშენებლო სამუშაოების შრომატევადობა და ხანგრძლივობა;
- ✓ შენობა-ნაგებობები კონსტრუქციული თვალსაზრისით უსაფრთხოება და მდგრადობა;
- ✓ გათვალისწინებულია სეისმურ დატვირთვაზე;
- ✓ ეკონომიურად მიზანშეწონილი, გათვლილი გრძელვადიან უსაფრთხო ექსპლუატაციისთვის;
- ✓ ობიექტის მინიმალური საექსპლუატაციო მოვლა-პატრონობის ხარჯები.

## რატომ ინოსისტემსი?!

ჩვენმა კომპანიამ საქართველოში დააპროექტა ყველათვის ცნობილი სანარმოები, ფაბრიკები, სოფლის მეურნეობის ობიექტები ძირითადად, კვების მრეწველობაში. ჩვენი ორგანიზაცია ახალგაზრდაა, მაგრამ ერთ-ერთი ცნობილია მთელი მასშტაბით. ჩვენი გუნდი დაკომპლექტებულია საუკეთესო სპეციალისტებით, რომლებიც აღჭურვილნი არიან თანამედროვე ტექნოლოგიების ცოდნით.

## რატომ გვთვლიან ჩვენ საიმედო პარტნიორად?!

- ✓ ინდივიდუალური მიდგომა: ჩვენ ყველა დამკვეთთან ვმუშაობთ ინდივიდუალურად, მისთვის შერჩეული კონკრეტული პროექტის მიხედვით. ჩვენ არ ვიღებთ სტანდარტულ გადანყვებილებს, რაც გვიადვილებს რთულ პროექტებთან გამკლავებას.
- ✓ სამუშაოს მიმართ პროფესიონალური მიდგომა და ახალი ტექნოლოგიებით შესრულება: ჩვენი ჯგუფი ითვისებს საკანონმდებლო და ევრო სტანდარტების მოთხოვნებს.
- ✓ კვალიფიციურ სპეციალისტთა ჯგუფი: ჩვენი სპეციალისტები გამოირჩევიან მაღალი პროფესიონალიზმით, სამეცნიერო და პრაქტიკული გამოცდილებით სოფლის მეურნეობისა და მრეწველობის სხვადასხვა დარგებში.
- ✓ საიმედო პარტნიორთან შეთანხმებული მუშაობა: ვირჩევთ საიმედო პარტნიორებს, რომლებსაც შეუძლიათ ჩვენი შეკვეთების დროულად და ხარისხიანად შესრულება.
- ✓ მხოლოდ ხარისხიანი მანქანა-დანადგარები და მასალები: ჩვენ ვითვალისწინებთ დამკვეთის ხარჯებს, მანქანა-დანადგარების ცვეთის დროს, ამიტომაც ვიყენებთ მხოლოდ ხარისხიან მასალას.
- ✓ ჩვენი გამოცდილება: საქართველოს თითქმის ყველა რეგიონში სხვადასხვა დანიშნულების სანარმოების მშენებლობა/რეკონსტრუქციის გამოცდილება გვაქვს.
- ✓ სამუშაოს დროულად შესრულების 100%-იანი გარანტია: ჩვენი პროფესიონალიზმი და გამოცდილება არის სამუშაოს დროულად შესრულების გარანტი.
- ✓ მუშაობის სრული ციკლი: „იდეიდან მოქმედ სანარმომდე“. ჩვენ ვინყებთ იდეით და ყველა ეტაპის გავლით ვაბარებთ მოქმედ სანარმოს!

## სამრეწველო ობიექტების კომპლექსური პროექტირება

პროექტირება - უმნიშვნელოვანესი ეტაპია ნებისმიერი შენობისა, თუ ნაგებობისათვის. პროექტის ხარისხი განსაზღვრავს სამშენებლო ობიექტის ღირებულებას და სამშენებლო ვადას, აგრეთვე უსაფრთხოებას, ენერგოეფექტურობას, კომფორტულ ექსპლუატაციის პირობებს და მაღალ სიცოცხლის უნარს.

### 1. სახარმოებისა და საინჟინრო ინფრასტრუქტურის თარიღორიების გენერალური გეგმების პროექტირება:

- ✓ ვერტიკალური დაგეგმვა და ტერიტორიის კეთილმონაცობა;
- ✓ საინჟინრო და ტექნოლოგიური ქსელები;
- ✓ საინჟინრო ნაგებობები;
- ✓ სატრანსფორმატორო ქვესადგურები;
- ✓ წყალმიმღები ნაგებობები (საყოფაცხოვრებო და ხანძარსაწინააღმდეგო წყალმომარაგების რეზერვუარები სატუმბი სადგურებით);
- ✓ სამაცივრე დანადგარები;
- ✓ მოცულობითი კონსტრუქციები;
- ✓ გენერალური პროექტირება.

### 2. საზოგადოებრივი შენობების და მათი კომპლექსების პროექტირება:

- ✓ საოფისე შენობები;
- ✓ სავაჭრო კომპლექსები;
- ✓ საზოგადოებრივი კვების ობიექტები (კაფე, რესტორანი, სასადილო, ბუფეტი);
- ✓ მოსახლეობის საყოფაცხოვრებო მომსახურების საწარმოები;
- ✓ ლაბორატორიები (მიკრობიოლოგია, ბიოქიმია, ფიზიკოქიმია)
- ✓ კომუნალური მეურნეობის საწარმოები;
- ✓ სასტუმროებისა და ნებისმიერი სასტუმროს ფორმატის შენობა-ნაგებობები.

### 3. სამრეწველო ნაგებობების და მათი კომპლექსების პროექტირება:

- ✓ რძის მრეწველობის საწარმოები;
- ✓ პურ-ფუნთუშეულისა და საკონდიტრო მრეწველობის საწარმოები;
- ✓ საკონსერვო საწარმოები;
- ✓ ხილბოსტნეულის შესანახი მაცივრები
- ✓ ექსტრუდირებული საკვების წარმოება;
- ✓ კომბინირებული საკვების წარმოება;
- ✓ ზღვის პროდუქტების გადამამუშავებელი საწარმოები;
- ✓ ხორცის გადამამუშავებელი საწარმოები;

- ✓ სხვადასხვა ტიპის სასაკლაოები;
- ✓ მეფრინველეობის ფერმები;
- ✓ მეცხოველეობის ფერმები;
- ✓ მსხვილფეხა რქოსანი პირუტყვის ფერმები;
- ✓ მეღორეობის ფერმები;
- ✓ მებოცვრეობის ფერმები;
- ✓ წვრილფეხა რქოსანი პირუტყვის ფერმები;
- ✓ სასათბურე მეურნეობა;
- ✓ ფარმაცევტული საწარმო;
- ✓ კლინიკები და ჰოსპიტლები;
- ✓ ქიმიური მრეწველობისათვის განკუთვნილი საამქროები და საწარმოები;
- ✓ დანადგარების წარმოებისა და ლითონის დამუშავების საამქრო საწარმოები;
- ✓ ნავთობგადამამუშავებელი საწარმოები, ბაზები, ტერმინალები;
- ✓ ავტოგასამართი სადგურები: ბენზინი, ბუნებრივი აირი, თხევადი გაზი;
- ✓ კომბინირებული საწარმოები (კომბინატები);
- ✓ მექანიკური საამწყო საამქრო საწარმოები;
- ✓ მანქანათმშენებლობისათვის განკუთვნილი საწარმოები;
- ✓ შესაფუთი მასალის საწარმო;
- ✓ საამშენებლო მასალების წარმოების ტექნოლოგიური ხაზები, კვანძები და კომბინატები;
- ✓ ალკოჰოლური და უალკოჰოლო სასმელების საწარმოები;
- ✓ ტექსტილი-ქსოვილების წარმოება (როგორც ბუნებრივი, აგრეთვე ნახევრად ბუნებრივი და ხელოვნური), სამკერვალოები;
- ✓ ცხიმ-პროდუქტების წარმოება;
- ✓ HORECA-ს სეგმენტში შემავალი ობიექტების პროექტირება, მშენებლობა, გამართვა-გაშვება, არსებულის მოდერნიზაცია. HACCP-ის სისტემის დანერგვა და ეტიკეტირება საქართველოს კანონმდებლობის შესაბამისად;

#### 4. გათერმალურ-თექნიკური უზრუნველყოფის ობიექტების პროექტირება:

- ✓ სასაწყობო ნაგებობები;
- ✓ ლოჯისტიკური ცენტრები და სასაწყობე კომპლექსები;
- ✓ სასოფლო-სამეურნეო პროდუქციის საწყობები;
- ✓ მაცივრები.

#### 5. სატრანსპორტო დანიშნულების ობიექტების პროექტირება:

- ✓ საავტომობილო ტრანსპორტის საწარმოები;
- ✓ ავტოტრანსპორტის ინფრასტრუქტურის საწარმოები: ბენზინგასამართი, სადგურები, ავტოსერვისები;
- ✓ საგზაო მეურნეობის სამსახურები;
- ✓ ავტოფარეხები;
- ✓ ავტოსადგომები.

#### 6. სპორტული და გასართობი ობიექტები:

- ✓ სპორტული მოედნები;
- ✓ სპორტული კომპლექსები;
- ✓ საცურაო აუზები;
- ✓ კინოთეატრები;
- ✓ თეატრები;
- ✓ კლუბები;
- ✓ საკონცერტო და საკონფერენციო დარბაზები.

#### 7. საგანმანათლებლო დაწესებულებები:

- ✓ სკოლამდელი საბავშვო დაწესებულებები (ბაგა-ბალები და ბალები);
- ✓ საშუალო სასწავლო დაწესებულებები (სკოლები და კოლეჯები);
- ✓ უმაღლესი სასწავლებლები;
- ✓ მოსწავლეთა და სტუდენტთა კამპუსები.

## პროექტირების ძირითადი ეტაპები

1. პროექტის ეკონომიკური ნაწილი
2. მოკვლევითი სამუშაოები
3. მიწის ნაკვეთის სამშენებლოდ გამოყენების პირობების დადგენა (გაკი) (მოთხოვნის შემთხვევაში)
4. მიწის ნაკვეთის განაშენიანების რეგულირების გეგმა (გრგ) (მოთხოვნის შემთხვევაში)
5. შენობა-ნაგებობის დამონტაჟის პროექტი (მოთხოვნის შემთხვევაში)
6. კონსტრუქციული ესკიზი
7. ტექნოლოგიური პროექტი

- ✓ ტექნოლოგიური ნაწილის განმარტებითი ბარათი, ტექნოლოგიის არჩევა/დასაბუთება
- ✓ ტექნოლოგიური გეგმარება სანარმოო პროცესების ტექნოლოგიური ნაკადურობების გათვალისწინებით
- ✓ ტექნოლოგიური სქემა
- ✓ ტექნოლოგიური დანადგარების ხაზების შერჩევა და გათვლა საქართველოში არსებული რეალური პირობების გათვალისწინებით, შემდგომში მათი ეფექტური გამოყენებისთვის
- ✓ დანადგარების, აპარატურების, მოწყობილობებისა და ავეჯის ჩამონათვალი, სპეციფიკაცია
- ✓ რთული და განსაკუთრებული დანადგარების, აპარატურისა და მოწყობილობების სამონტაჟო სქემები
- ✓ საევაკუაციო გეგმები, გამართილებელი და გზამკვლევი მაჩვენებლის განლაგებით
- ✓ არსებული ტექნოლოგიური პროცესების ავტომატიზაცია
- ✓ არსებული ტექნოლოგიური ციკლის ავტომატიზაცია
- ✓ პროექტირება ხდება HACCP-ის და ISO -ს სტანდარტების გათვალისწინებით

## 8. არქიტექტურული პროექტი

- ✓ 3D ვიზუალიზაცია
- ✓ ქრილები
- ✓ ფასადები
- ✓ სპეციფიკაციები

## 9. კონსტრუქციული პროექტი

## 10. საინჟინრო პროექტი:

- ✓ ელექტრომომარაგების პროექტი
- ✓ მეხამრიდის პროექტი
- ✓ დამინების კონტურის პროექტი
- ✓ სუსტდენიანი სისტემების პროექტი:
- ✓ სატელეფონო ქსელები
- ✓ კომპიუტერული ქსელები
- ✓ სახანძრო სიგნალიზაციის ქსელები
- ✓ დაცვითი სიგნალიზაციის ქსელები
- ✓ დაშვების კონტროლის ქსელები
- ✓ ვიდეო-თვალთვალის ქსელები
- ✓ გახმოვანება-პოლიფონიის ქსელები
- ✓ საეფუკაციო და საავარიო ქსელები
- ✓ სანტექნიკური პროექტი:
- ✓ საყოფაცხოვრებო ცხელი წყალი
- ✓ საყოფაცხოვრებო ცივი წყალი
- ✓ საკანალიზაციო სისტემები
- ✓ სანიაღვრე კანალიზაცია
- ✓ სადრენაჟე არხები
- ✓ ხანძარქრობის პროექტი:
- ✓ სხვადასხვა ტიპის გაზით ქრობა
- ✓ ქაფით ქრობა
- ✓ წყლით ქრობა
- ✓ გათბობა, გაგრილება, კონდიციონერება, ვენტილაციის პროექტი:
- ✓ კვალმგანოვა
- ✓ ჰაერდანწევა
- ✓ გარე საინჟინრო ინფრასტრუქტურა
- ✓ ბუნებრივი აირით მომარაგების პროექტი

11. გენაბლოგის ორგანიზების პროექტი (მოთხოვნის შემთხვევაში)
12. სამუშაოთა ნარმოების პროექტი (მოთხოვნის შემთხვევაში)
13. გარემოზე ზემოქმედების შეფასების (გ. ზ. შ.) სააქსპერტო დასკვნა (მოთხოვნის შემთხვევაში)
14. შუენი - შენობა-ნაგებობის უსაფრთხოების წესები, 41-ე დადგენილება
15. დენდროლოგიური პროექტი (მოთხოვნის შემთხვევაში)
16. ლანდშაპდური მორწყვის სისტემების პროექტი (მოთხოვნის შემთხვევაში)
17. სეისმური პროფილების აგება (მოთხოვნის შემთხვევაში)
18. სეისმურობის დაზუსტება (მოთხოვნის შემთხვევაში)
19. ვიბრაციის შესწავლა ექსპერიმენტულად (მოთხოვნის შემთხვევაში)
20. ვიბრაციის დონის სტანდარტებთან შესაბამისობის დადგენა (მოთხოვნის შემთხვევაში)
21. შენობის არსებული მდგომარეობის ვიზუალური და აპარატურული გამოკვლევა (მოთხოვნის შემთხვევაში)
22. მზიდი ლითონკონსტრუქციის გამოკვლევა (მოთხოვნის შემთხვევაში)
23. რკინა-ბეტონის კონსტრუქციების კვლევა (მოთხოვნის შემთხვევაში)
24. საგზაო მოძრაობის დროებითი სქემები (მოთხოვნის შემთხვევაში)
25. საგზაო მოძრაობის კვანძების კვლევა (მოთხოვნის შემთხვევაში)
26. რეაზრსულ-ლოკალური ხარჯთაღრიცხვა



## ჩვენი მოსახურება

### ✓ ტექნიკურ-ეკონომიკური მიზანშეწონილობის გაანგარიშება

1. ბაზრის კვლევა;
2. სამომხმარებლო ქცევა;
3. პერსპექტივების ანალიზი;
4. ტექნიკური დასაბუთება;
5. ეკონომიკური დასაბუთება;
6. პროდუქტის (მომსახურების) საბაზრო და საბითუმო ფასების კვლევა;

7. სავარაუდო კონკურენტები და მათი შესაძლებლობები, კვლევა;

8. ბაზრის სეგმენტების შესწავლა;
9. ადგილობრივი წარმოება და მათი სიმძლავრეები;
10. იმპორტ-ექსპორტის ანალიზი;
11. სახელმწიფო პროგრამების მიმოხილვა აღნიშნული დარგის მხარდაჭერის კუთხით;
12. მსოფლიო ბაზრის ანალიზი, მსხვილი მოთამაშეები.

### ✓ ტექნიკური დავალების შემუშავება დეტალური პროექტის მოსამზადებლად

### ✓ არსებული სამრეწველო ობიექტების წინა საპროექტო კვლევა და მოდერნიზაცია

1. ელექტრო სისტემების შიდა ქსელების დიაგნოსტიკა და კვლევა;
2. სუსტი დენების შიდა ქსელების დიაგნოსტიკა და კვლევა;
3. წყალმომარაგებისა და კანალიზაციის სისტემების შიდა ქსელების დიაგნოსტიკა და კვლევა;
4. სახანძრო სისტემების შიდა ქსელების დიაგნოსტიკა და კვლევა;
5. გათბობა, გაგრილება, ვენტილაციის სისტემების შიდა ქსელების დიაგნოსტიკა და კვლევა;
6. სითბო რეკუპერაციის სისტემის შემოწმება;
7. სავენტილაციო სისტემის მოდინებისა და განოვის ცხაურებზე ჰაერის შემოწმება (ტენიანობა, ტემპერატურა, ჰაერის სიჩქარე);
8. შენობაში და მის ფარგლებს გარეთ არსებული წნევის ვარდნის სხვაობის დადგენა;
9. შენობის ტემპერატურული რეჟიმის გაზომვა;
10. საჰაერო მილების და სავენტილაციო ფილტრების შემოწმება;
11. სისტემის მთლიანობის შემოწმება;
12. სავენტილაციო კოლოფების, დიფუზორების, შემაერთებელი მილების ჰერმეტიკობის დიაგნოსტიკა მათი დაერთების ადგილებში;
13. სავენტილაციო არხების შემოწმება მათი გამტარიანობის კუთხით;
14. დანადგარების ტექნიკური მდგომარეობის შემოწმება;
15. თმოგამცვლელი აპარატურის შემოწმება;
16. ჰაერსატარების თერმოიზოლაციის დიაგნოსტიკა;
17. ვენტილატორებისა და ელექტრომონოცილობილობების ინსპექტირება;
18. ელექტრომომარაგების, ავტომატიზაციისა და მართვის მონოცილობების ტესტირება;
19. სისტემის სამუშაო მაჩვენებლების შედარება ნორმატიულ მაჩვენებლებთან;
20. საავარიო სიტუაციის წარმოშობის რისკის შეფასება;
21. დიაგნოსტიკის შედეგების აქტის შედგენა;

✓ სამრეწველო და სამშენებლო ტერიტორიის მოკვლევა

1. არქიტექტურული აზომვითი ნახაზი;
2. 3D ვიზუალიზაცია;
3. საინჟინრო კომუნიკაციების ვიზუალური კვლევა-ანალიზი (შესაბამისობა აღნიშნული საწარმოსთვის);
4. ობიექტის ენერგო რესურსებით უზრუნველყოფის წყაროები;
5. ობიექტის სასმელი წლით უზრუნველყოფის წყაროები;
6. ობიექტის კანალიზაციით უზრუნველყოფის წყაროები;
7. ობიექტის სატელეფონო-სატელევიზიო-ინტერნეტ კომუნიკაციებით უზრუნველყოფის წყაროები;
8. ობიექტის მისასვლელი გზების და ეზოში მანქანის მოძრაობის ტრაექტორიის განსაზღვრა და შეფასება;
9. შენობის განთავსების, ორიენტაციის და კონფიგურაციის წინასწარ განსაზღვრა და შეფასება;
10. საპროექტო ტერიტორიის მომიჯნავე სივრცეების შესწავლა;
11. ტერიტორიის სამშენებლო პირობების განსაზღვრა (ასეთის აუცილებლობის შემთხვევაში);
12. ფოტო და ვიდეო ფიქსაცია სივრცეების მიხედვით;
13. საპროექტო ტექნოლოგიური დავალების შემუშავება შერჩეული ფართის მიხედვით;
14. სხვა ტერიტორიების მოძიებაში დახმარება.



ლაზერი



თერმომეტრი CT44036



პიკმეტრი PM5900



ანემომეტრი FTA1



ლუქსმეტრი MS-6610



პიკმეტრი PM6816T



მულტიმეტრი MS.8209



ელექტრობოტი DT9205A



მულტიმეტრი PM18C



მულტიმეტრი BM 801 A



დამინების წინააღობის საზომი PM 2302



მიკრომეტრი



ანემომეტრი



ვიდეოზონდი 10,8V-LI



შტანგელ-ცირკული



ფოტოაპარატი



ტენიანობის საზომი

✓ დაკონსერვებული ან ავარიულ მდგომარეობაში მყოფი საწარმოს მოდერნიზაცია, გამართვა-გაშვება

1. არქიტექტურული აზომვითი ნახაზი;
2. 3D ვიზუალიზაცია;
3. საინჟინრო კომუნიკაციების ვიზუალური კვლევა-ანალიზი (შესაბამისობა აღნიშნული საწარმოსთვის);
4. ობიექტის ენერგო რესურსებით უზრუნველყოფის წყაროები;
5. ობიექტის სასმელი წყლით უზრუნველყოფის წყაროები;
6. ობიექტის კანალიზაციით უზრუნველყოფის წყაროები;
7. ობიექტის სატელეფონო-სატელევიზიო-ინტერნეტ კომუნიკაციებით უზრუნველყოფის წყაროები;
8. ობიექტის მისასვლელი გზების და ეზოში მანქანის მოძრაობის ტრაექტორიის განსაზღვრა და შეფასება;
9. ტექნოლოგიური ნახაზი - მანქანა დანადგარების განლაგების გეგმები;
10. მანქანა-დანადგარების სქემები;
11. პროცესის ნაკადურობა;
12. დანადგარების ტექნიკური მდგომარეობის განსაზღვრა;
13. მანქანა-დანადგარების საექსპლუატაციო რესურსების განსაზღვრა;
14. მოცემული ტექნოლოგიური ხაზის SWOT ანალიზი სხვა ანალოგიურ ხაზებთან მიმართებაში;
15. ტექნოლოგიური ხაზის დივერსიფიცირების შესაძლებლობა;
16. არსებული სივრცის ტექნოლოგიური გეგმის კორექტირება შრომის უსაფრთხოების წესებისა და ნორმების გათვალისწინებით;
17. ტექნოლოგიური ნაკადურობისთვის აუცილებელი სავარაუდო სივრცეების განსაზღვრა და მათი არ არსებობის შემთხვევაში კონცეფციის შემუშავება;
18. ტექნოლოგიური ხაზის გამართვა-გაშვებისთვის საჭირო მატერიალურ-ტექნიკური და ფინანსური მოდელის განსაზღვრა;
19. წარმოდგენილი მატერიალურ-ტექნიკური ბაზის დღევანდელი საბაზრო ფასის განსაზღვრა;
20. შენობა-ნაგებობისა და ტერიტორიის სავარაუდო ფასის განსაზღვრა.

## მანქანა-დანადგარები

მანქანა-დანადგარების შერჩევას ჩვენ ვხელმძღვანელობთ შემდეგი პრინციპებით:

- ✓ ტექნოლოგიის არჩევა/დასაბუთება;
- ✓ ტექნიკური დავალების შემუშავება;
- ✓ ტექნოლოგიური დანადგარების ხაზების შერჩევა და გათვლა საქართველოში არსებული რეალური პირობების გათვალისწინებით, შემდგომში მათი ეფექტური გამოყენებისათვის;
- ✓ დანადგარების, მოწყობილობების ჩამონათვალი და მათი სპეციფიკაციები;
- ✓ ტესტირებას დაქვემდებარებული მოწყობილობა-დანადგარების გამოსაცდელ რეჟიმთან გაცნობა;
- ✓ რთული და განსხვავებული აპარატურისა და მოწყობილობების სქემების დეტალური შესწავლა;
- ✓ ჩვენი კომპანიის ძლიერი მხარეა მანქანა დანადგარების არა მარტო შერჩევა, არამედ ტექნოლოგიური ხაზების ინჟინერინგი, რაც საგრძნობლად აუმჯობესებს ხარისხს და აიაფებს ტექნოლოგიური ხაზის საერთო ღირებულებას;
- ✓ ჩვენს კომპანიას გააჩნია სარემონტო ბაზა, რაც უზრუნველყოფს ჩვენს მიერ შერჩეული ტექნოლოგიური ხაზების საინჟინრო სერვისს;
- ✓ ჩვენი კომპანიის მიერ ტექნოლოგიური ხაზი განიხილება მასში შემავალ სეგმენტებად და მწარმოებელს ვუკვეთავთ მხოლოდ იმ მანქანა-დანადგარს, რომლის უშუალო მწარმოებელიც თვითონაა და ასეთი დანადგარებით ხდება ტექნოლოგიური ხაზის დაკომპლექტება, რომელიც შეიძლება შედგებოდეს სხვადასხვა კომპანიის მიერ ნაწარმოები ტექნოლოგიური სეგმენტებით.

მხოლოდ ამ საკითხებზე დეტალური კასუსების მიღების შედეგად ხდება საბოლოო გადაწყვეტილების მიღება. ჩვენ ძალიან ხშირად ბიუჯეტიდან გამომდინარე ვაკროეფთებით შერეული ტიპის ტექნოლოგიურ ხაზებს, სადაც შეგიძლიათ იხილოთ დანადგარების მწარმოებლების ფართო სპექტრი, რომორც დასავლეთ ევროპული, აზიური, აშშ-ს, აღმოსავლეთ ევროპის ქვეყნებისა და აგრეთვე, კოსტსაბჟოთა სივრცეში შემავალი ქვეყნების მიერ დაგზავნილი მანქანა-დანადგარები.

იხილეთ ჩვენი პარტნიორები. მანქანა დანადგარების ტექნოლოგიური ხაზების მწარმოებელი და მომწოდებელი კომპანიები, რომელთანაც დიდი ხნის ურთიერთობის გამოცდილება გვაქვს:

პარტნიორები





**ინოსისტემსი**

საპროექტო საკონსტრუქტორო ტექნოლოგიური ინსტიტუტი

ქ. თბილისი, ვაჟა-ფშაველას გამზ. №16

საპროექტო/საკონსტრუქტორო ტექნოლოგიური ინსტიტუტი

+995 599 35 40 30

+995 032 237 10 07

info@innosystems.ge

www.innosystems.ge

საპროექტო საკონსტრუქტორო ტექნოლოგიური ინსტიტუტი  
საპროექტო საკონსტრუქტორო ტექნოლოგიური ინსტიტუტი

**HACCP სისტემის დანერგვა:**

- გრძელვადიანი სიტყვების ანალიზი;
- HACCP-ის გზაუბის შედგენა;
- HACCP დოკუმენტაციის შემუშავება;
- პერსონალის ტრენინგი HACCP-ისა და კვიბინგის საკითხებთან დაკავშირებით;
- ISO და სხვა ხაერეთაერთობო სტანდარტებში დანერგვის მოთხოვნის მიხედვით.

**ეფექტიურობა და საწარმოს შიდა სტანდარტი:**

- წარმოებულ პროდუქციის ეფექტიურობა ვეი ბრძანების შესაბამისად (ძალაშია 2019 წლის 1 მარტიდან);
- საწარმოს შიდა სტანდარტი.




**ინოსისტემსი**

საპროექტო საკონსტრუქტორო ტექნოლოგიური ინსტიტუტი

HORECA-ს ხეობებში შემავალი ობიექტების პროექტირება, მშენებლობა, გახარეთვა-გაფხვება, არსებულის მოდიფიკაცია. HACCP-ის სისტემის დანერგვა და ეფექტიურობა საწარმოს კანონმდებლობის შესაბამისად

www.innosystems.ge

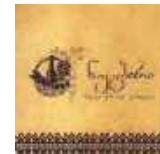


დასაკვეთები



მეღვინეობის საწარმოს  
WINERY KHAREBA

სოფლის მეურნეობის  
პროდუქტების მართვის სააგენტო





ბანსორციელაბული პროექტების გაღერა



კენკროვანი კულტურის შოკური  
გაყინვა, სამაცივრე მეურნეობა



თაფლის  
გადამამუშავებლის საწარმო



ხილ-გონდნელის შებენი  
მაცივარი, საკონსერვო საწარმო



სახსოვრებილი უბანი და მწვანე  
ქალაქი



სამაჭრო ცენტრი, სასაწყობი  
მეურნეობა გლდანში



რეპროდუქციოლოგიური კლინიკა



ყურძნის კონსერვირებალი წვინის  
საწარმო



კენკროვანი კულტურების  
გადამამუშავებელი საწარმო



საბაჟო გამშვები პუნქტი



კაფეტერიის ტიპის საწარმო



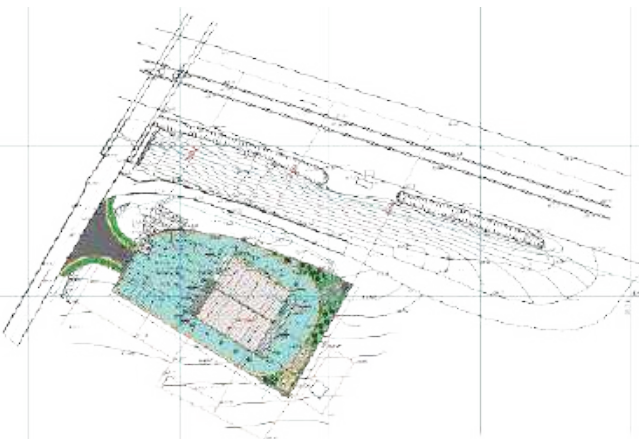
ხონის კოლაჟი - საწარმოთაშორისი  
ცენტრი



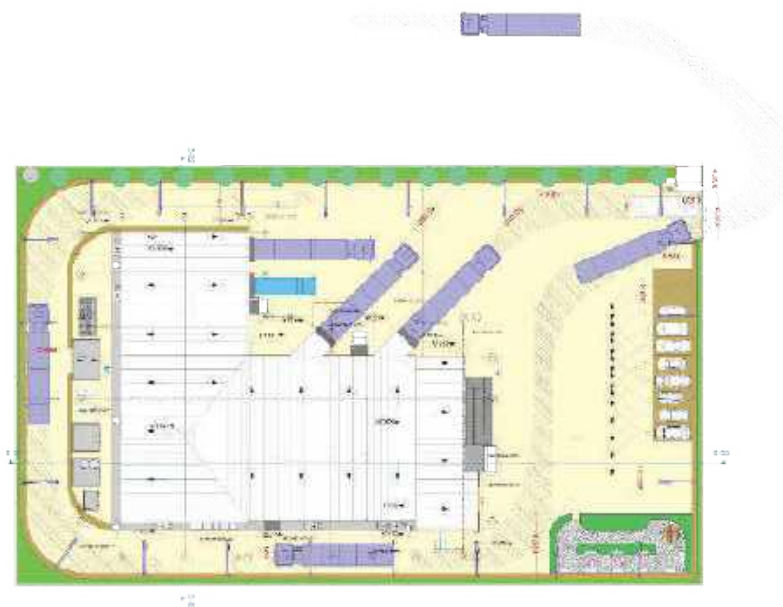
ღვინის საწარმო

თაფლის გადამამუშავებელი საწარმო

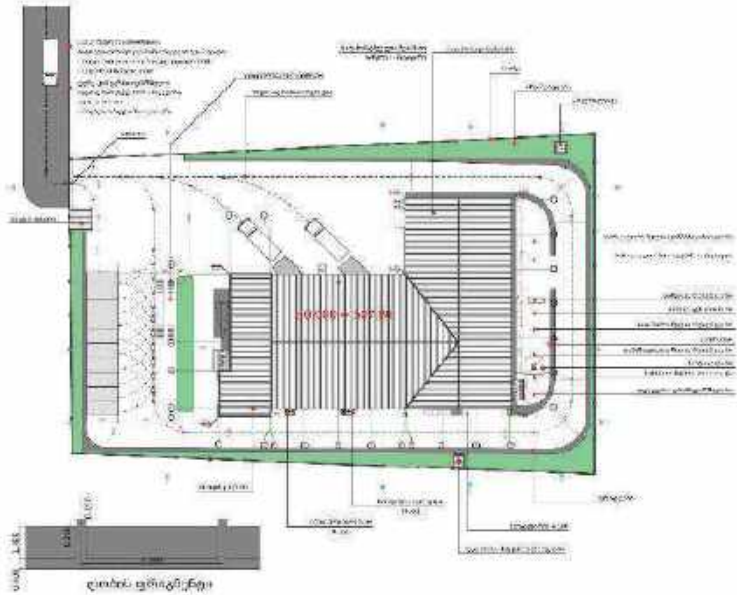
შ.პ.ს. „EVOLUXER“, კოოპერატივების განვითარების სააგენტო



კანკროვანი კულტურის შოკური გაყინვა, სამაგისტრო მეურნეობა  
შ.პ.ს. „ფრემ ჰაბ“



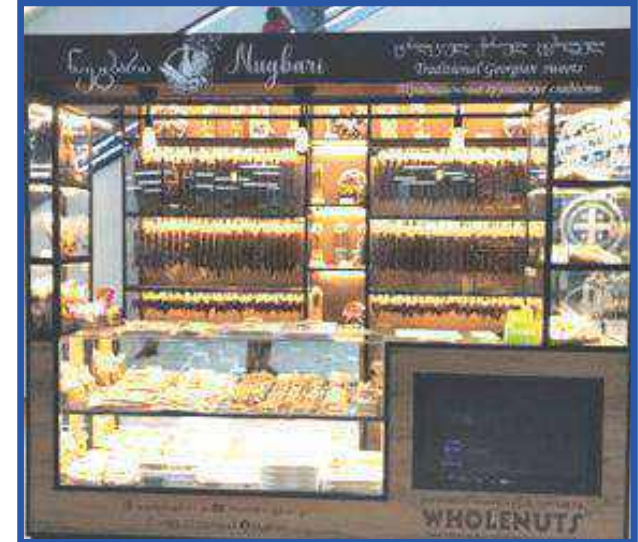
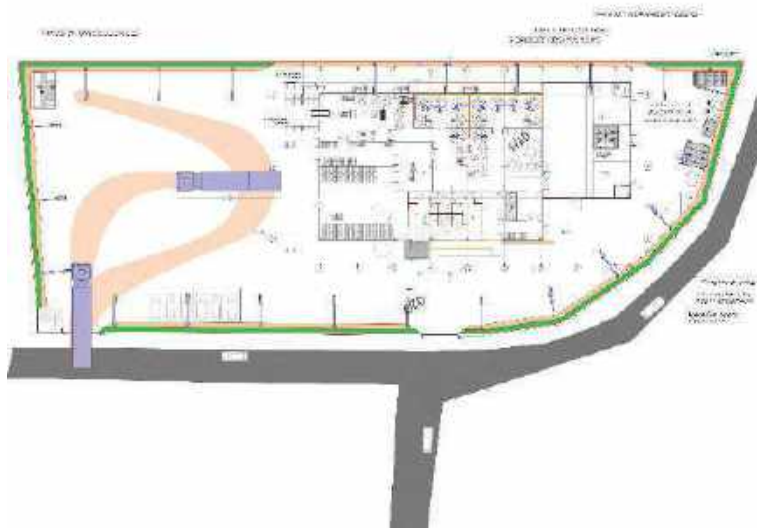
ხილ-გოსტნეულის შესანახი მაცივარი, საკონსერვო საწარმო  
შ.პ.ს. „სამართველოს ფერმერთა სადისტრიბუციო კომპანია“



სავაჭრო ცენტრი, სასაწყობო მეურნეობა გლდაუში  
შ.პ.ს. „ბლექსი ინვესტი“



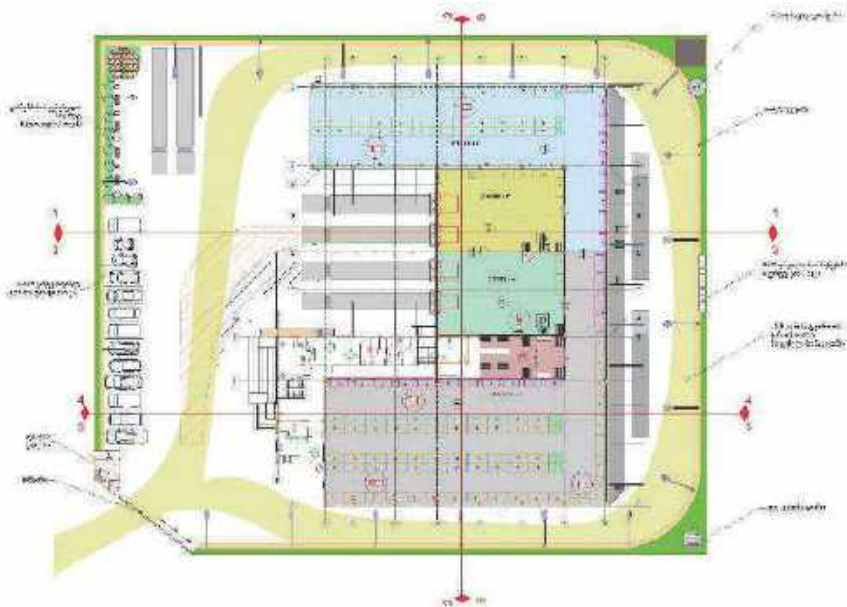
ყურძნის კონსერვირებაული წვეინის საწარმოო  
შ.პ.ს. „ნუგბარი“



ყურძნის კოსმეტიკური სახლის სახარმო  
შ.პ.ს. „ნათვი“



საბაჟო ბაზრები კუნძოთი  
ს.ს. „ავთოფორმა 6“

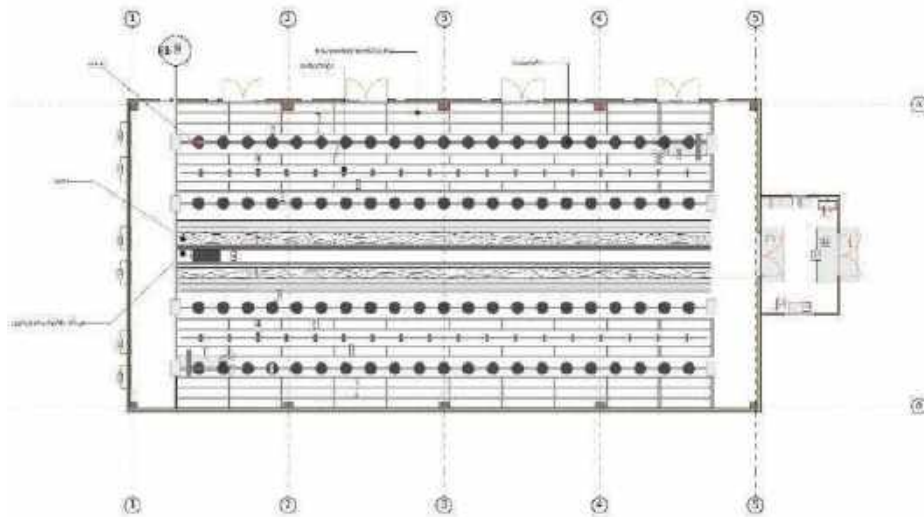




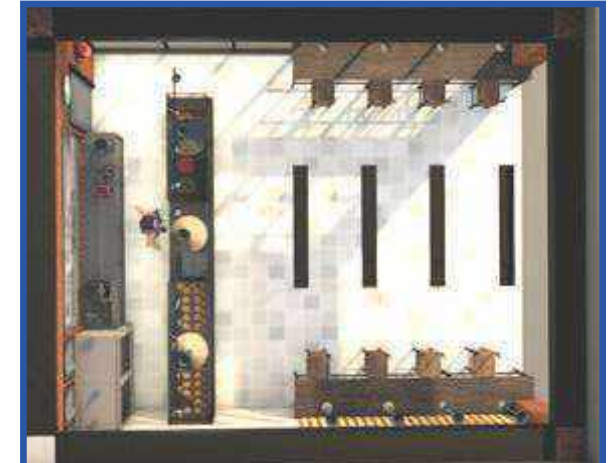
ბენზინგასამართი სადგური  
შ.პ.ს. „იბერია“



ქართული ენდოგური ჯიშის მეფრინველეობის კომპლექსი  
შ.პ.ს. „სალვე საბურთალო“



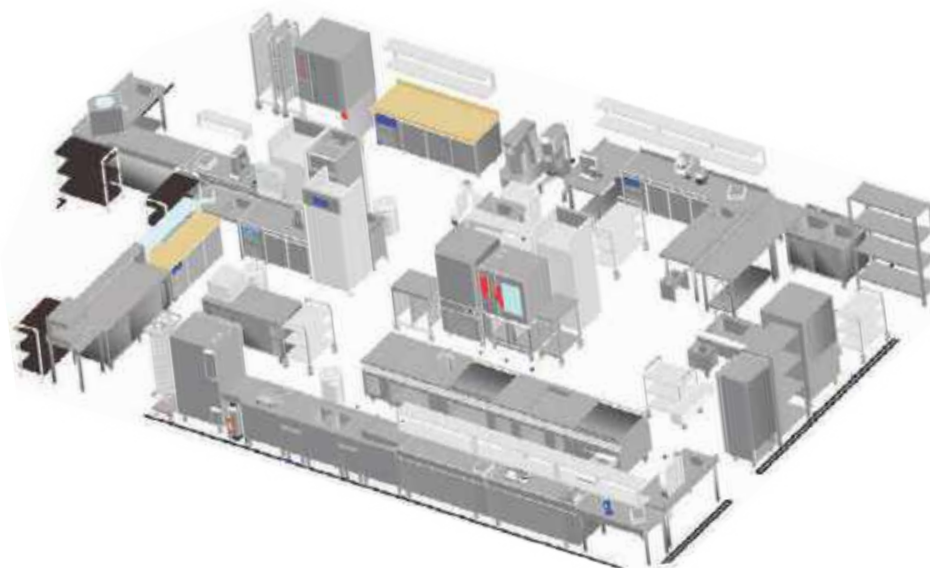
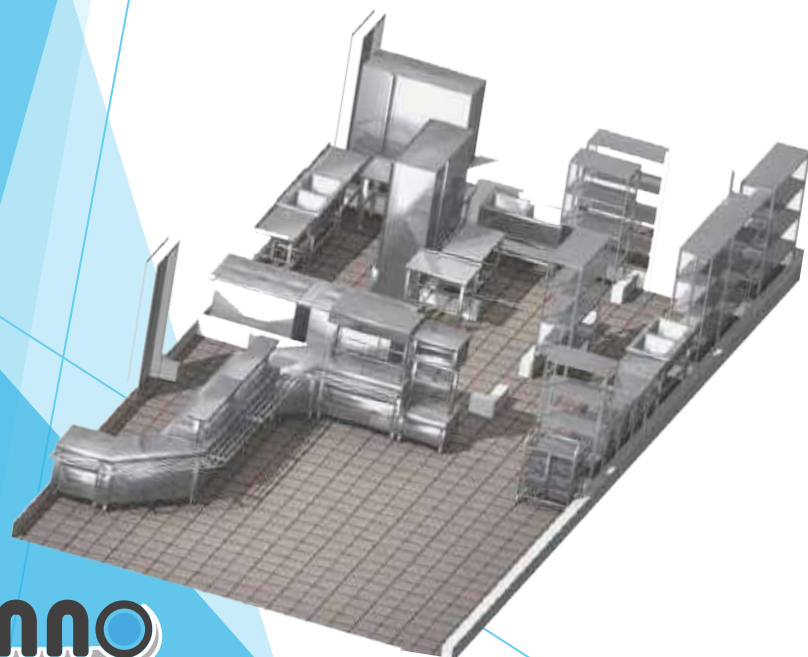
კაფე-ბუფეტის დიპის სანარმო  
შ.პ.ს. „ურბან ბეიქერი“



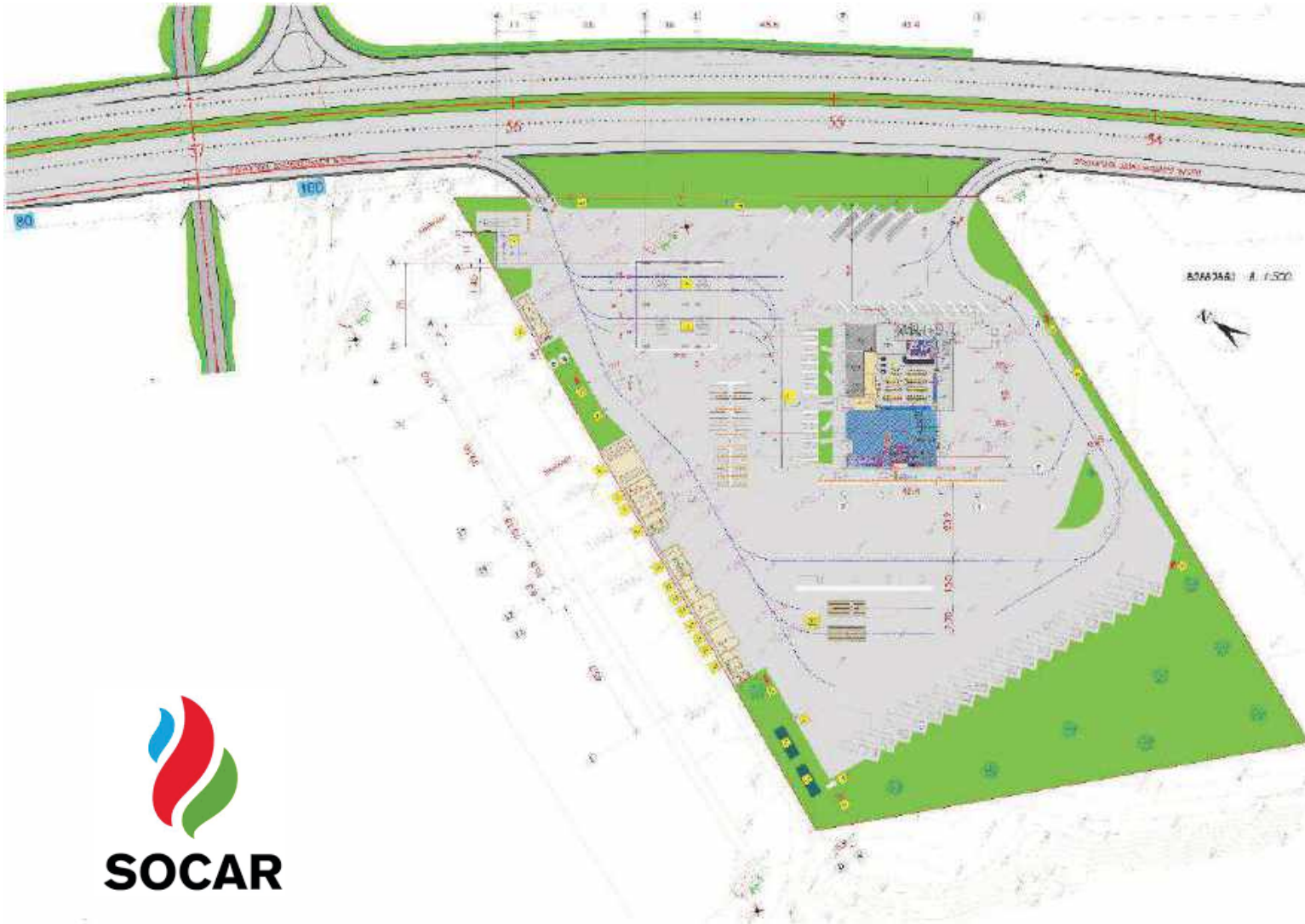
სონის კოლეჯი - სპორტული კომპლექსი  
საქართველოს დამსაქმებელთა ასოციაცია



სარეზინო სასტუმრო და რესტორანი მშენებლობა  
შ.პ.ს. „აურუმი“



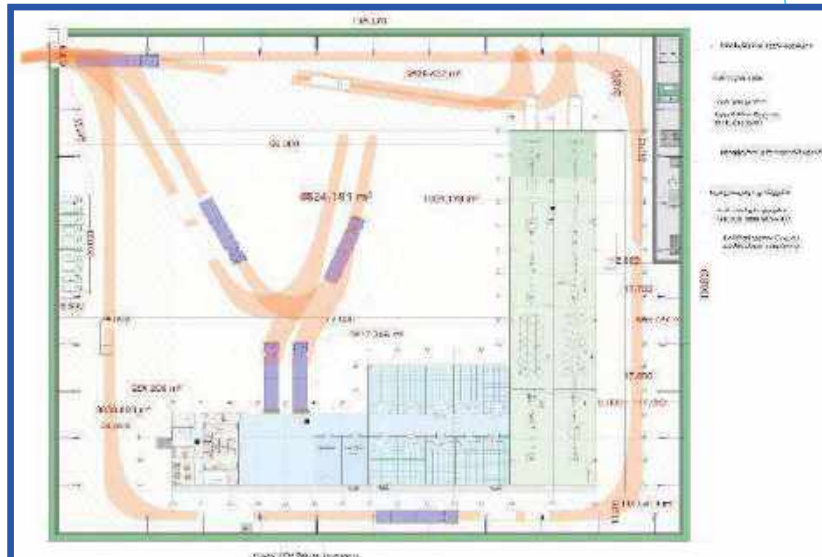
საწვავ განაშენიანების სადგური - სანიაღვრე სისტემა  
შ.პ.ს. „სოკარ ჯორჯია კედროლეუმი“



ავტობუსის მყუხიდან გამონაბოლქვი ნაშვნი აირების გამწოვი სისტემის პროექტი  
შ.პ.ს. „SAXON MANAGEMENT SERVICES“



კაკლისა და ნუვის ინტეგრირებული გადაამუშავებელი საწარმო  
შ.პ.ს. „აგროვია“ კონსტრუქციული ესკიზი





არმატურის გასაბლინი სააპერო  
შ.პ.ს. „თადა ჰოლდინგი“



თხის დახურული ციკლის სანაშენე ფერმა და რძის გადამამუშავებელი სანარმო  
შ.პ.ს. „გემ-ინდუსტრია“



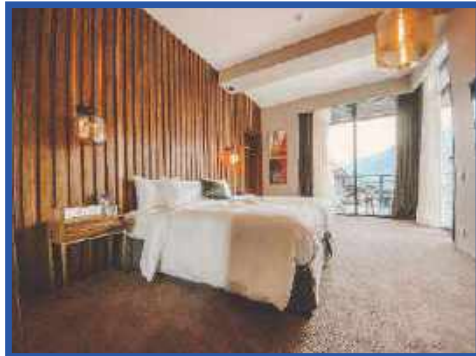
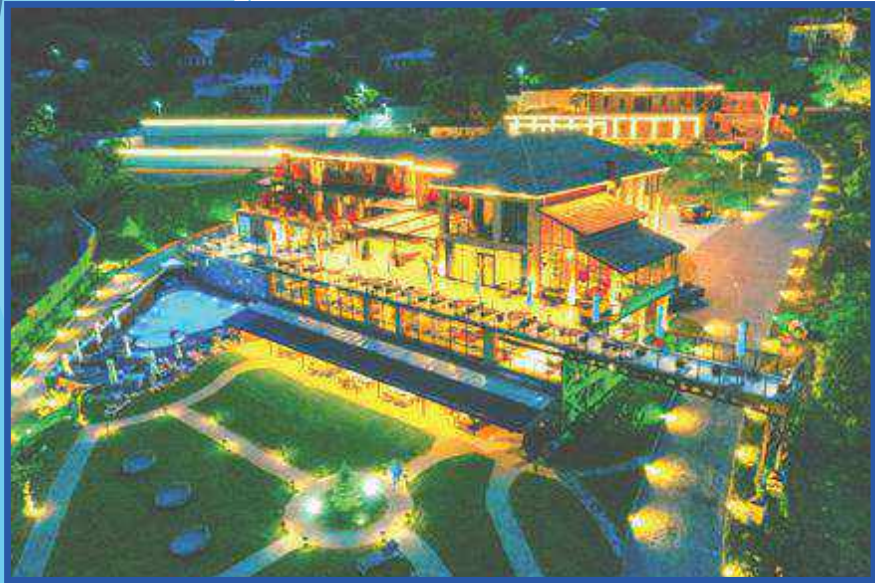
აგრომარკეტი - ერთი ნაბიჯი  
ფ.პ. ხვიჩა ალექსანდრია



● ხანძარქრობის და სახანძრო სიბნალღეაჰიის სისტემაების პროექტირება  
ხანძარქრობისა და ელექტრომომარაგების პროექტი - შპს „დეჰასი“



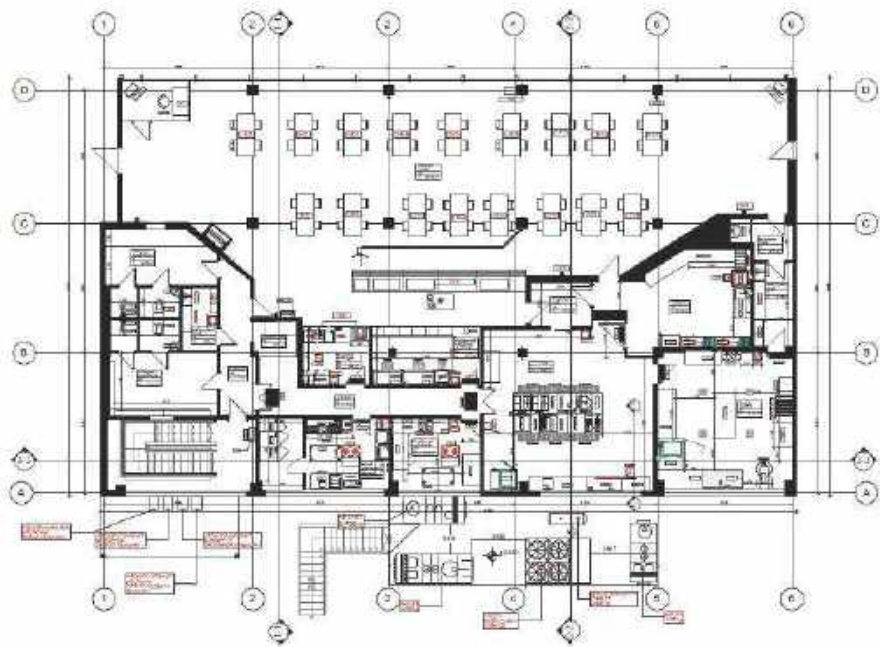
ავტორიზებული საინჟინერო-საპროექტო კომპანია „ინო სისტემსი“-ს მიერ შედგენილი პროექტი  
შპს „ლუკმედიკალ“-ის ობიექტის საინჟინერო-საპროექტო დოკუმენტაცია



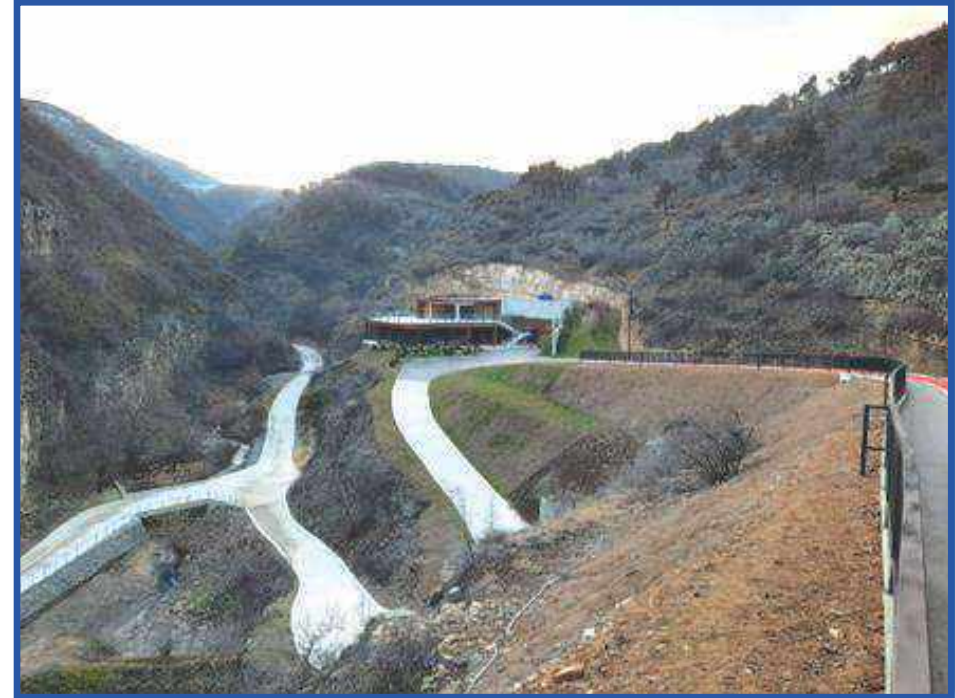
სორცის სახლი - ქ. დედოფლისწყარო  
ფ.პ. გენადი ზურიკაშვილი



სასადილო კაზრეთში  
ს.ს. „RMG COPPER“



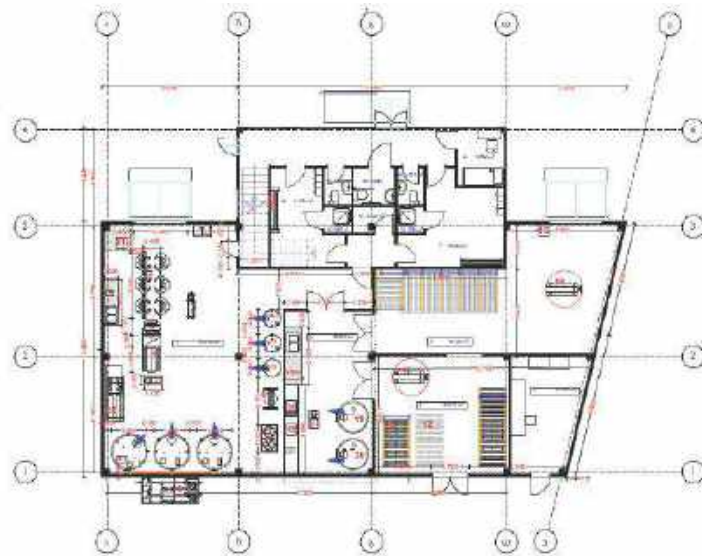
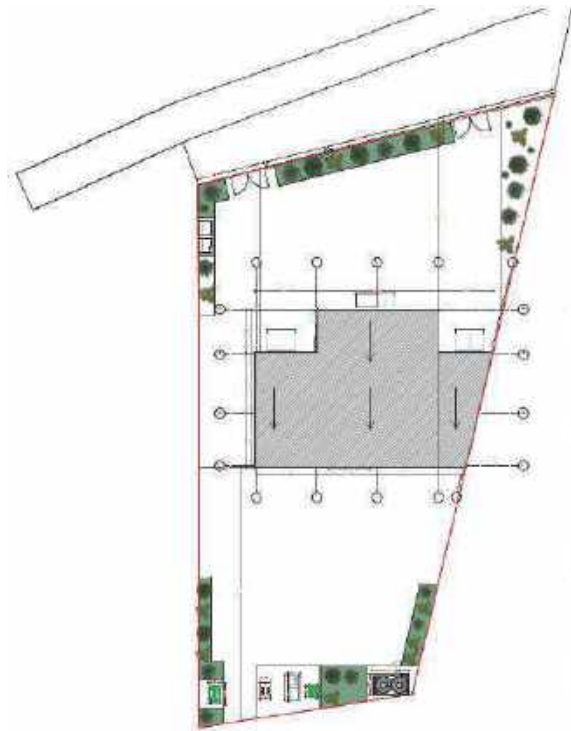
ველო კაფე მთანმინდაზე  
შ.პ.ს „არძკაუსი“







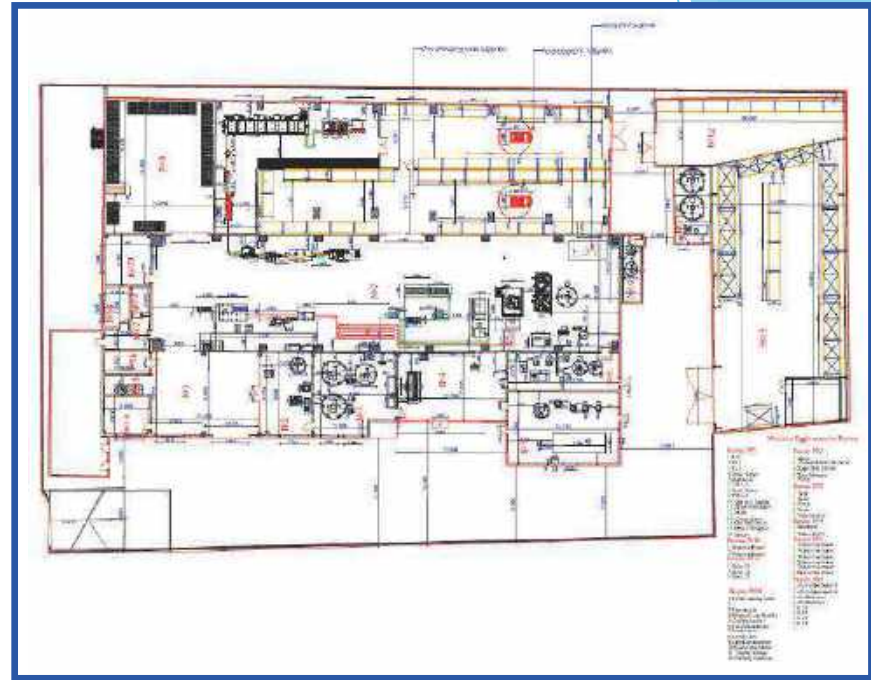
ღვივის საწარმო  
შპს „საკეცის მარანი“



ინდაურის ბიო ფერმა - კონსტრუქციული უსკიზი  
შპს „ეკოფარმ სანარტვილო“



შუშის მწარმოებელი საწარმოს ტექნოლოგიური გეგმარება  
შპს „კამკა“



● „ნიკოლოზი მეღვინეობა“ - ღვინის საწარმო  
შპს „შატო ნიკუშა“

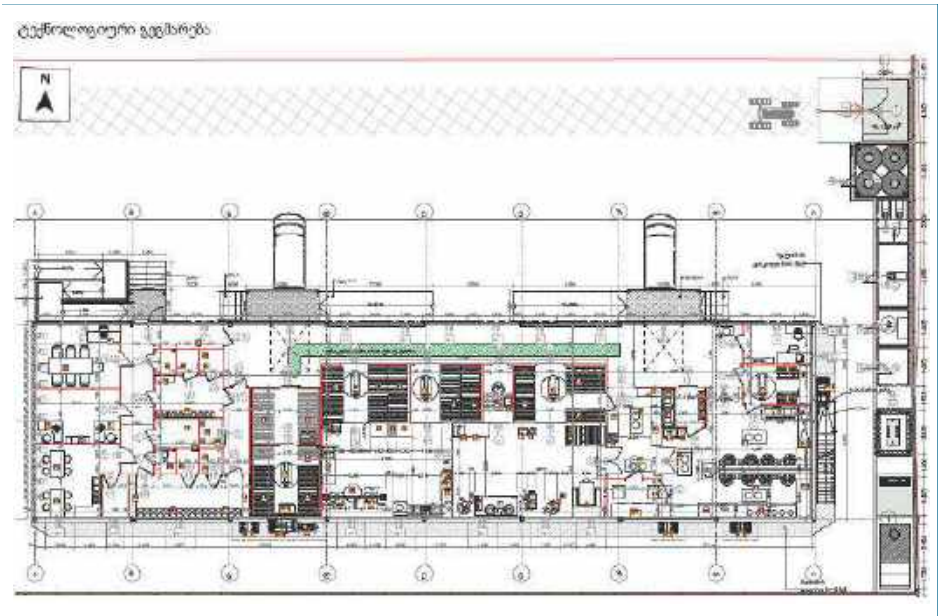


ნავთობპროდუქტების გასაბარტი სვეტების წარმოების დაბადება  
შპს „ნეობაზი“

შპს „ნეობაზი“ ნავთობის სვეტების წარმოების დაბადება



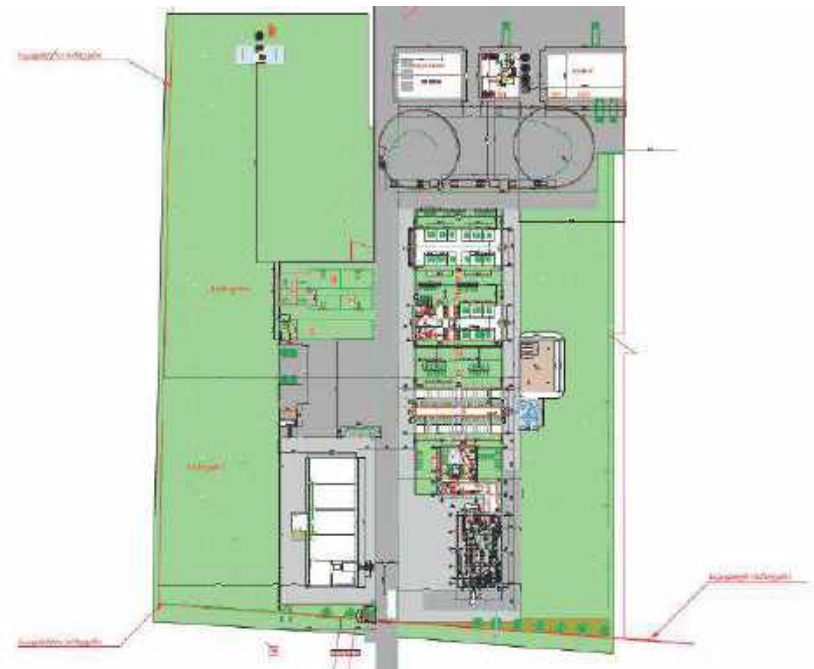
კანკროვანი კულტურების შენახვადი და გადაამუშავებელი სანარმო  
შპს „აგრო ბიოპლანტა“







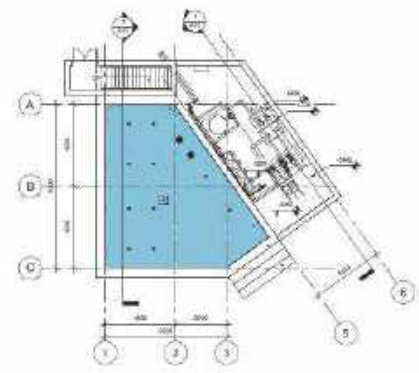
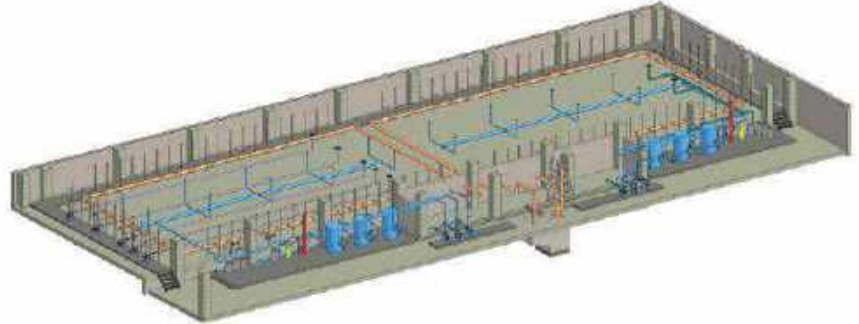
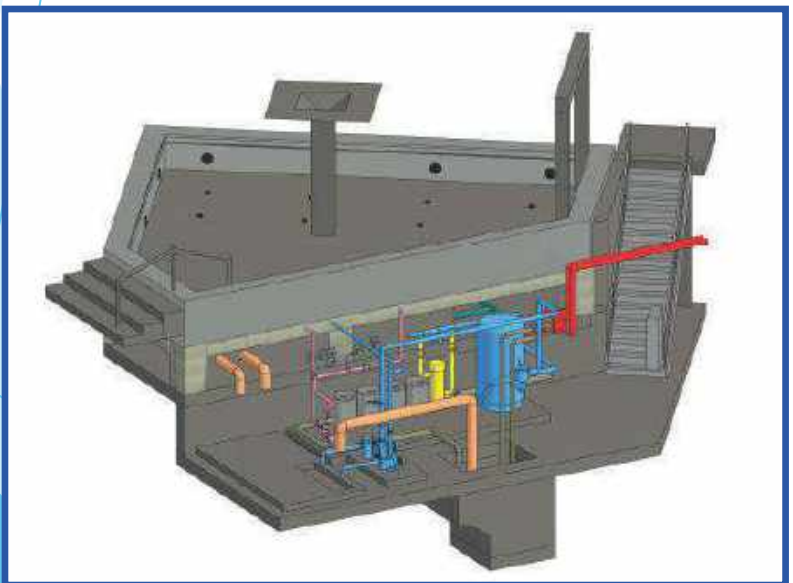
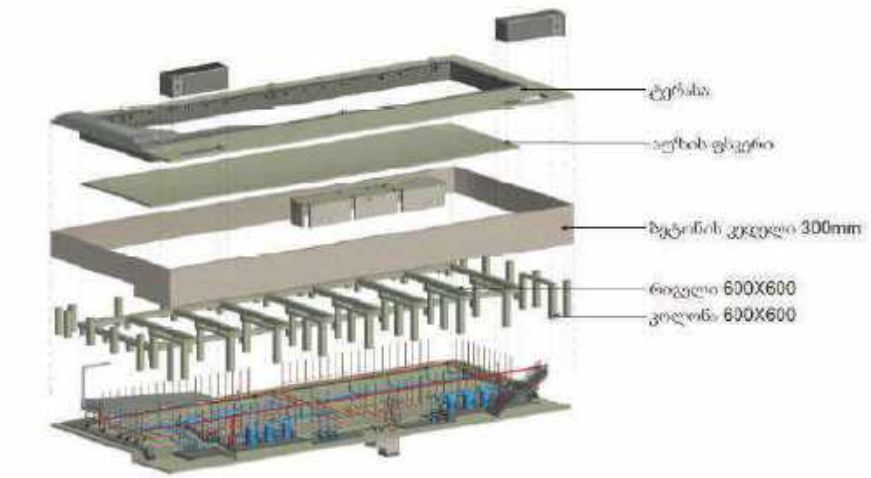
ბიოდინამიკური მეცხოველეობის აგროსაბრუნველო კომპლექსი  
შპს „ბიომეურნეობა ფონა“



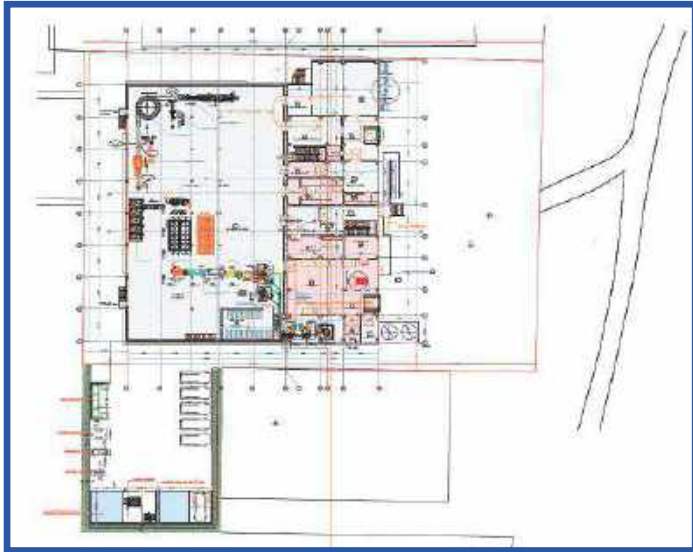
სამაცივრი მუშაობა - თბილისი  
შპს „ავერსი-ფარმა“



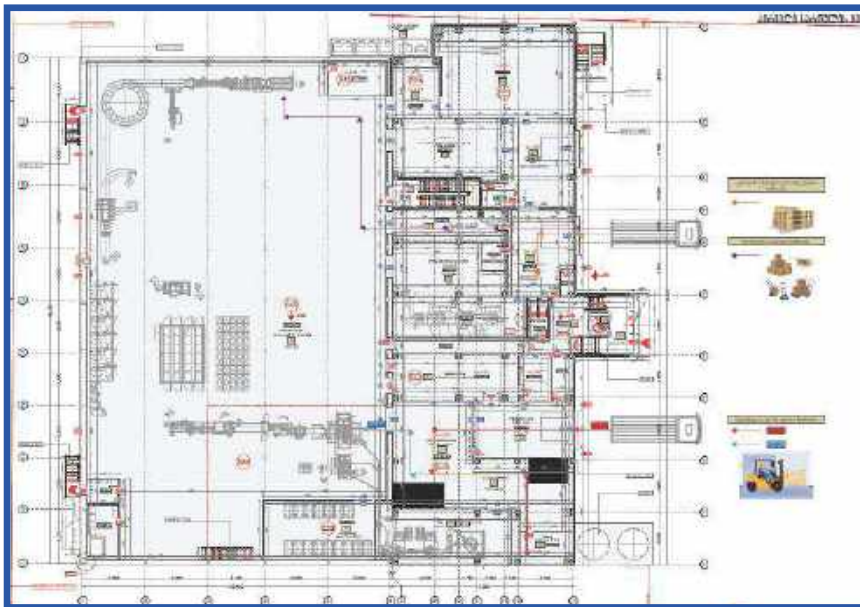
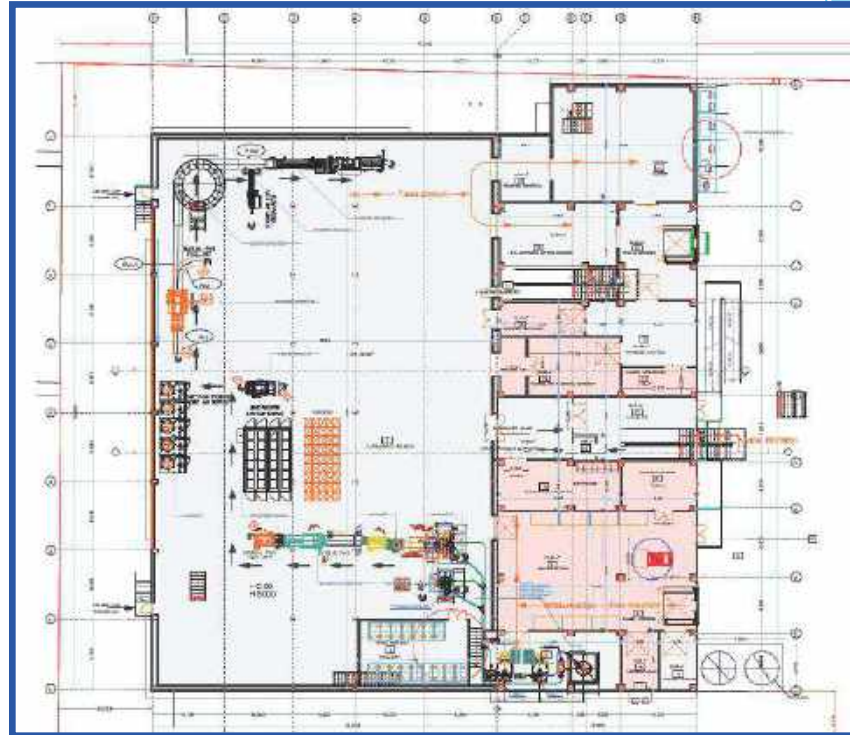
სარეკრეაციო პარკების თექნოლოგიური და საინჟინრო ნაწილები  
 სოფელი ფანავი - შპს „სპეცტრუმ“



ბურბერის კურის საცხობი  
მაკდონალდსი

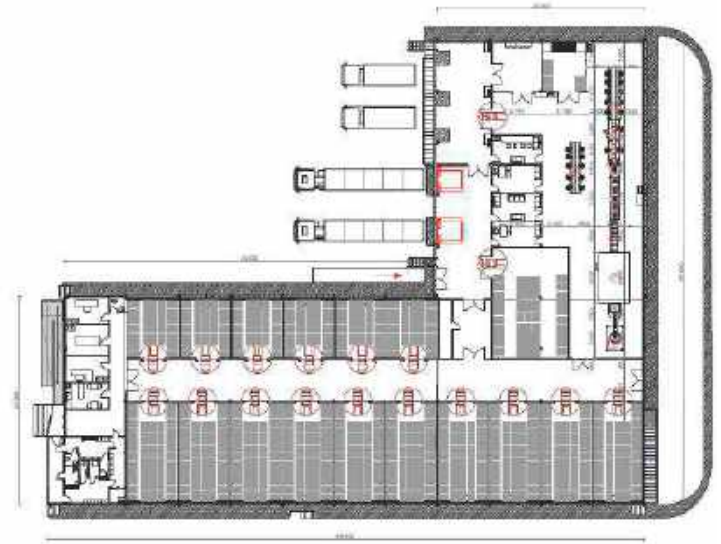


მასალების მოძრაობის სქემა

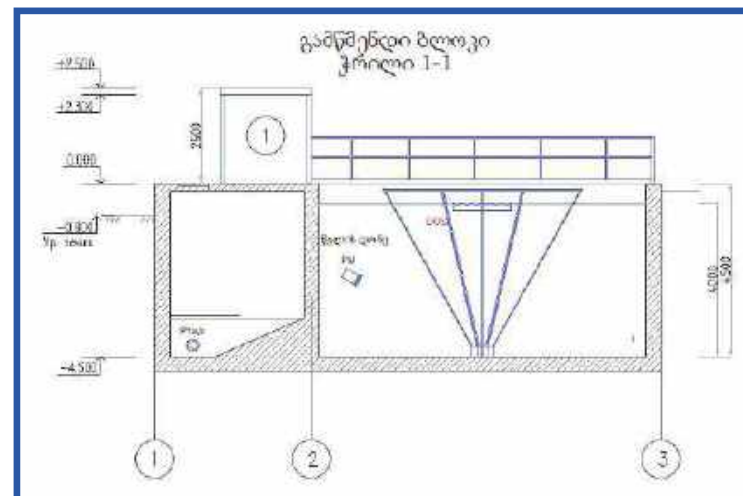
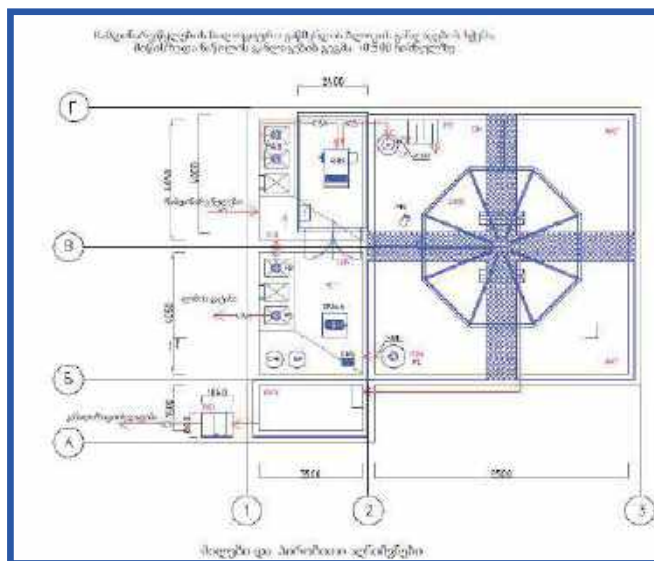


მუშა-მოსამსახურეების ტექნოლოგიური  
მოძრაობის სქემა

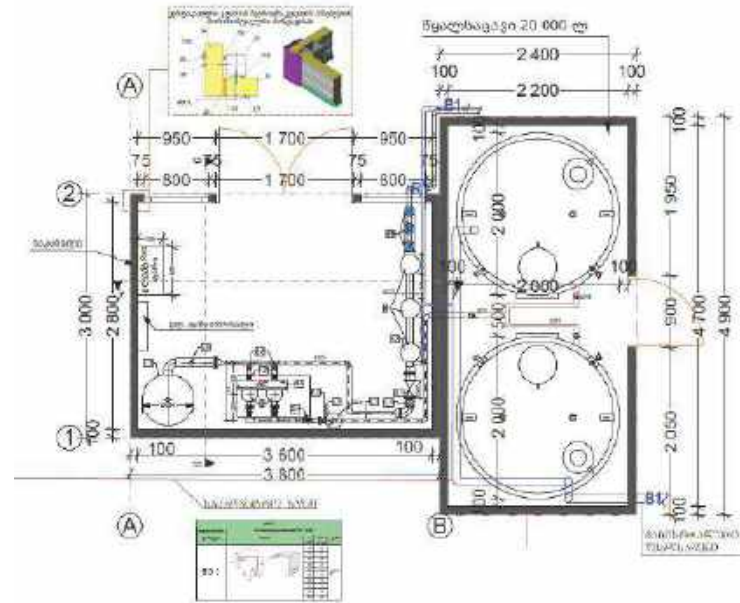
შესანახი მანქანების პროექტი - სოფელი ცაიში  
შპს „თხილისა და აგროკულტურების კომპანია“



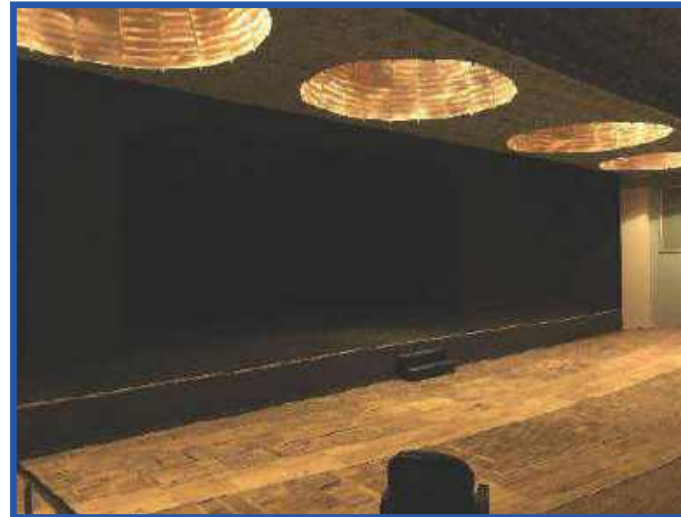
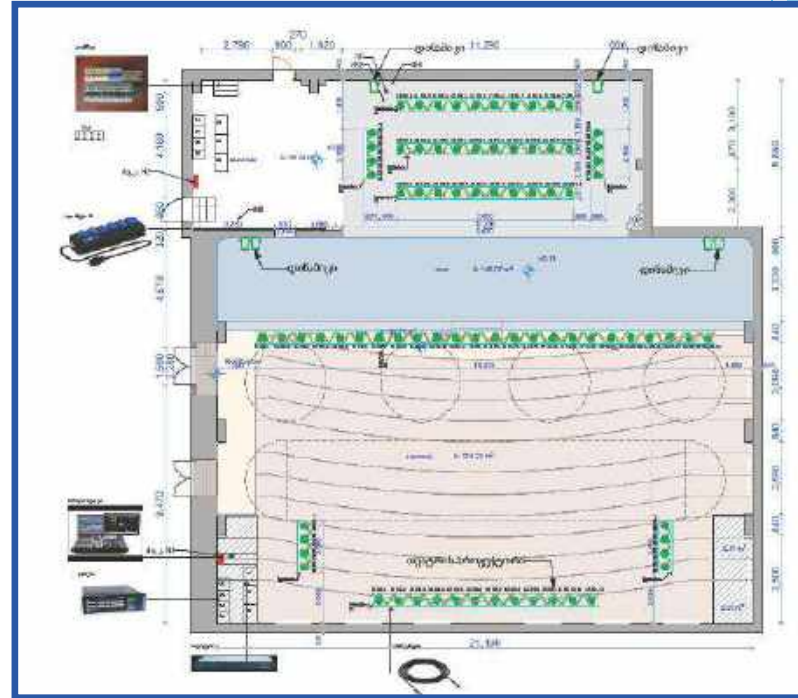
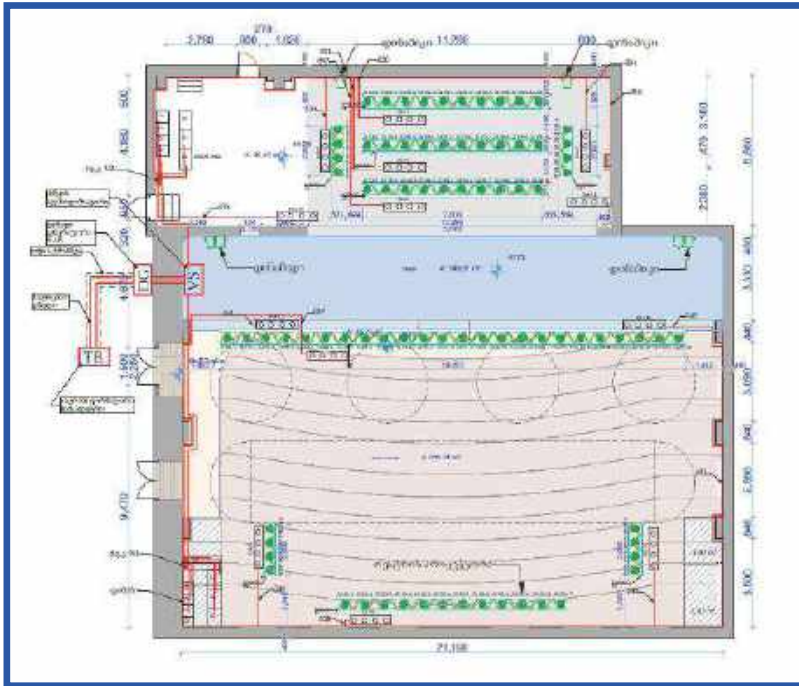
საკანალიზაციო სისტემის პროექტი გაგზავნილი ნაგებობის ბათვალისწინებით  
შპს „მელვინეობა ხარება“



სასტუმროს წყლის საპარამო მეურნეობის, სათუბისა და ფილტრაციის სისტემის მშენებლობა  
შპს „მიკადო ჯორჯია“

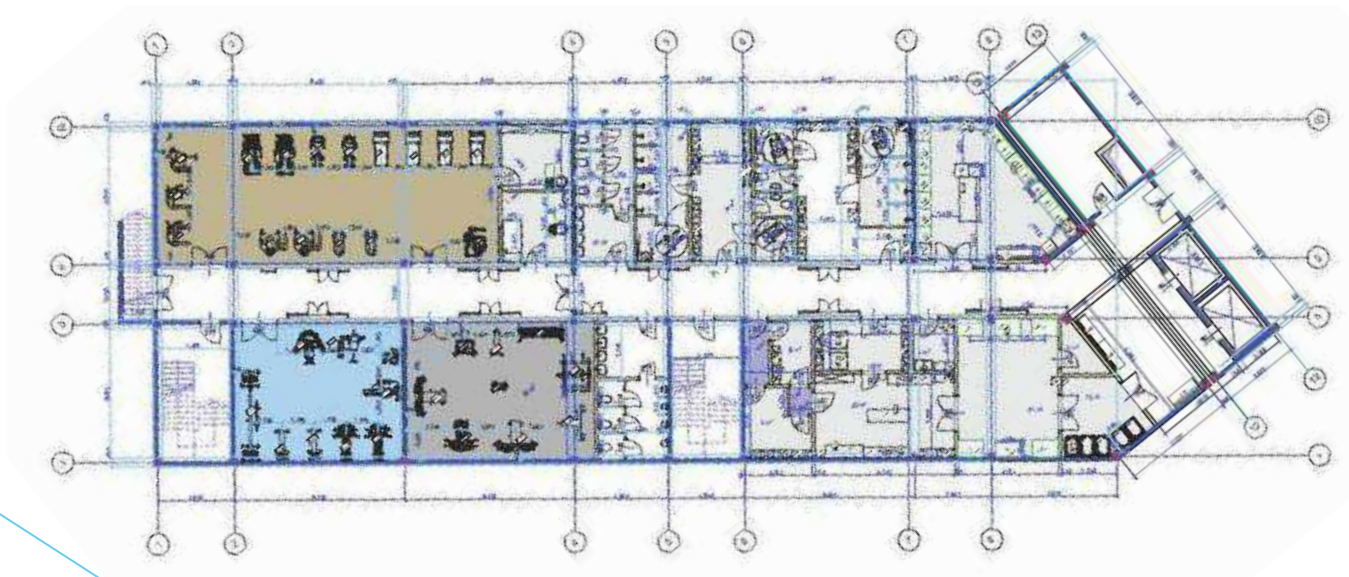


# პროექტირება ელემტრო მექანიკური მოწყობილობების განსათავსებლად „სოხუმის თეატრი“



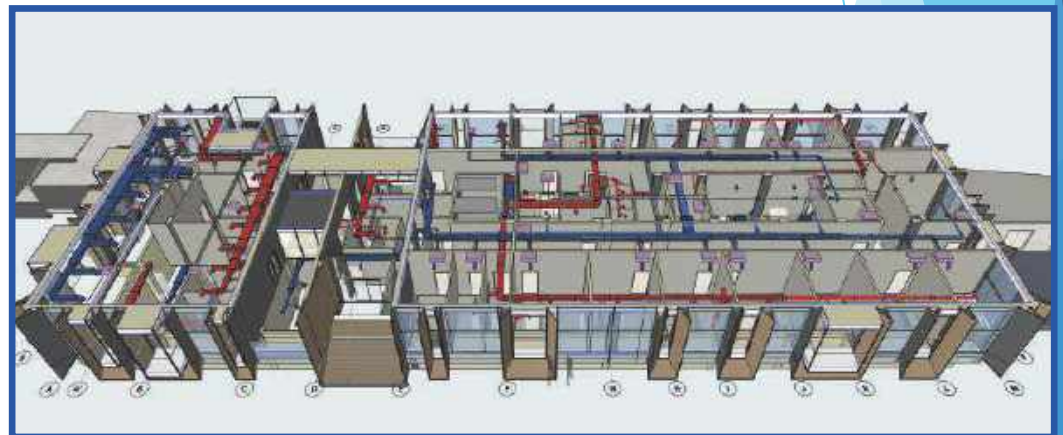
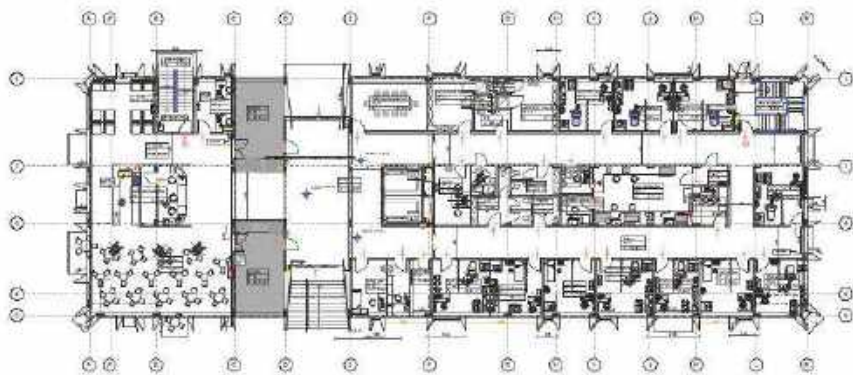
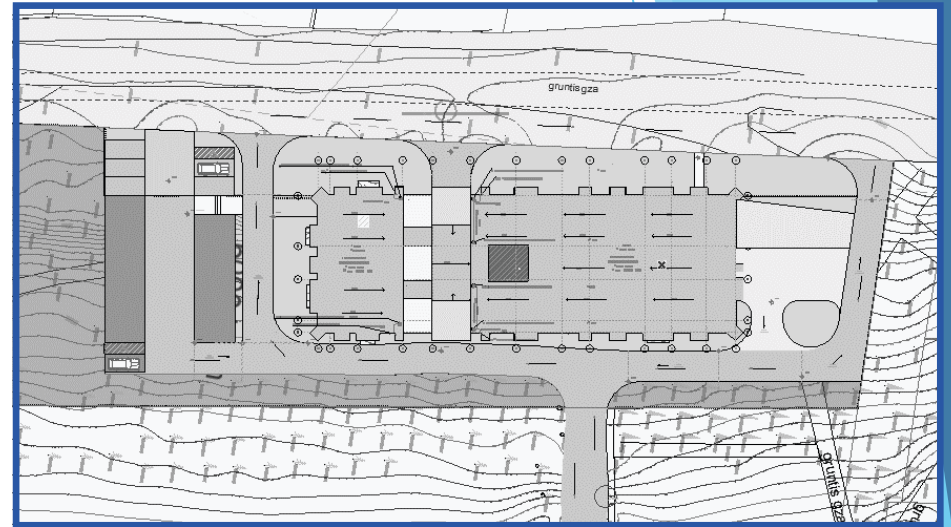


ფიტნეს ცენტრი  
ანაიზ ანოცინაცია აბუ

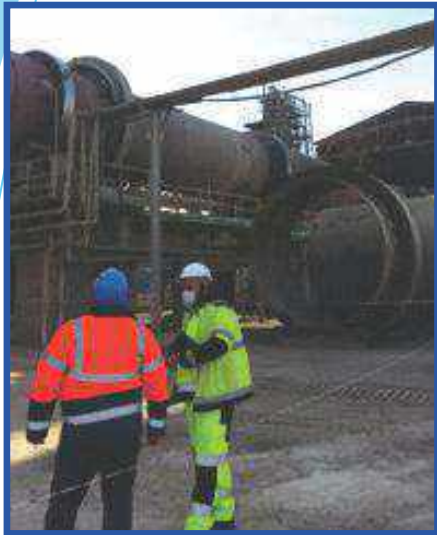


# რეკონსტრუქციური კლინიკა

შპს „ჯანდაცვის სერთაშორისო სააგენტო ნიუ ლაიფ ჯორჯია“



სააგროების კონსტრუქციების მოკვლევითი სამუშაოები  
შპს „ჰაიდელბერგჰემენო ჯორჯია“



# ჭკვიანი სახლი



INNOSYSTEMS

## მომსახურება



### ✓ ავტომატიზაცია

შენობის მართვის სისტემები, სამრეწველო ავტომატიზაცია და კომერციული გადაწყვეტები!



### ✓ ელექტრო სერვისი

საშუალო და დაბალი ძაბვის სისტემის დაგეგმვა, დიზაინი და ინსტალაცია!



### ✓ წვდომის სისტემები

წვდომის კონტროლის სისტემებიდან, ავტომატურ გეითსამდე და ინტერკომის სისტემებამდე!



### ✓ სახანძრო სიგნალიზაციის სისტემა

სახანძრო სიგნალიზაციის პროექტების დაგეგმვა. ინტელექტუალური გადაწყვეტილებების მიწოდება. პრევენცია და გამოვლენა!



### ✓ ვიდეო კონტროლი

ვიდეო კონტროლის გადაწყვეტის გზები და CCTV სისტემები!



### ✓ მზისა და ქარის ელექტრო სადგურები

ქსელის ჩართვის და გამორთვის სისტემების უზრუნველყოფა. გთავაზობთ იმ გადაწყვეტებს, რომლებიც ყველაზე ოპტიმალურად ერგება თქვენს გამოწვევებს!



### ✓ EV (ელექტრო ავტომობილის დატენვის სადგური)

კერძო და კომერციული ტიპის EV დატენვის მიწოდება. ინსტალაცია და ტექნიკური მომსახურება!



### ✓ კომპიუტერული ქსელები

IT ინფრასტრუქტურის შექმნა, განხორციელება და შენარჩუნება!

# ავტომატიზაცია



## სახლი

შენი სახლი შენი ციხესიმაგრეა. აქციე ის ტექნოლოგიურ ოაზისად ულიმიტო შესაძლებლობებით.



## სასტუმრო

თითოეული დეტალი ახდენს გავლენას სასტუმროს რეიტინგზე. ჩვენი დახმარებით შეგიძლიათ შეუქმნათ უსაზღვრო კომფორტი სტუმრებს.



## მაღაზია

ხარისხიანი პროდუქტები და მომსახურება ჩვეულებრივი მოვლენაა, მაგრამ მათი სწორად წარდგენით შეგიძლიათ ეს ხელოვნებად აქციოთ.



## საავადმყოფო

თანამედროვე საავადმყოფო-თანამედროვე მენეჯმენტი, მაქსიმალური უსაფრთხოება და ენერჯო კონტროლი.



## ბინა

აქციეთ თქვენი ბინა ქვეყნის ბინად. მაქსიმალური კომფორტითა და დაცვით.



## სავაჭრო ცენტრი

კონტროლირებადი განათება და ფერების სქემები. აუდიო და ვიდეო კონტროლი, ობიექტის უსაფრთხოება.



## მომავლის ოფისი

შექმენით მომავლის ოფისი. ქვეყნის, ეფექტური გარემო თანამშრომლებისთვის. ადგილი, სადაც ისე იგრძნობენ თავს, როგორც საკუთარ სახლში.



## რესტორანი

შესთავაზეთ სტუმრებს სასიამოვნო, მსუბუქი და მუსიკალური ატმოსფერო, ინდივიდუალურად თითოეული მათგანისათვის განკუთვნილ ზონაში.



## სამრეწველო ობიექტი

სინათლის ინტენსივობის კონტროლი, ჰაერის ხარისხის კონტროლი, ენერჯის დაზოგვა.



## მუზეუმი

აუდიოვიზუალური სცენების ავტომატური კონტროლი ვიზიტორთა მოძრაობით, უნიფიცირებული კონტროლი ერთი ადგილიდან.



დანაზოგი



მონიტორინგი



უსაფრთხოება



ავტომატიზაცია











კომფორტი



მოქნილობა

**ჯკვიანი სახლი**

- 
ჯკვიანი საკაბი
- 
ვიდეო კონტროლი
- 
ბანათება
- 
საყოფაცხოვრებო ტექნიკა
- 
ინტერნეტ კომუნიკაცია
- 
ბათობა
- 
დაცვა
- 
ფანჯრებისა და შალუზების მართვა

**SOS** ემსტრემალური გამომძახების დილაკი



დაშვების კონტროლი



ფონური მუსიკის მართვა



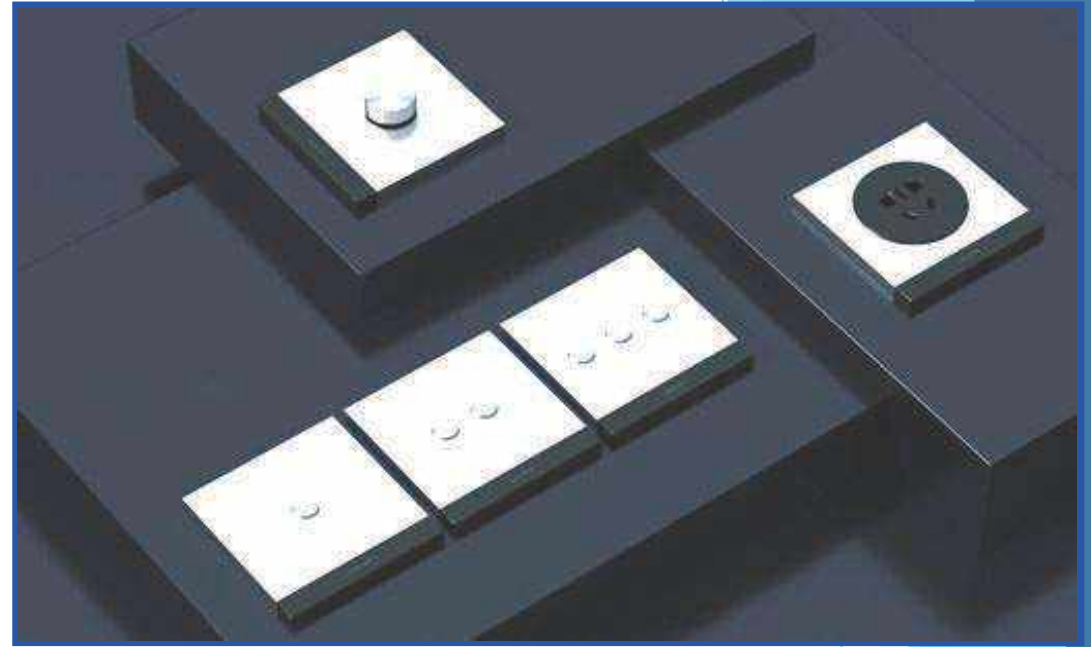
სარწყავი სისტემის მართვა

## ბანათების კონტროლი

სინათლის სიმძლავრის რეგულაცია არის ქვეყნის სახლის ერთ-ერთი ძირითადი მახასიათებელი. დანეული შუქი არა მხოლოდ სასიამოვნო ატმოსფეროს ქმნის, არამედ ელექტროენერგიასაც ზოგავს.

შ.პ.ს. „ინოსისტემსი“ გთავაზობთ მრავალფეროვან შუქს ყველა სახის სინათლის წყაროსთვის, მათ შორის საკმაოდ პოპულარული LED- ებისთვის.

ფერადი ზოლები და ნათურები დღეს საკმაოდ ტენდენციურია და ჩვენ გთავაზობთ მათ არა მხოლოდ დეკორაციებად, არამედ მეტი სამუშაო ადგილის გასანათებლად.



- კედლის (L) ჩამრთველი არის ქვეყნის ჩამრთველი, რომელიც ეფუძნება Zigbee პროტოკოლს. ის კომპაქტურია და მისი მონტაჟი შესაძლებელია ჩვეულებრივი ჩამრთველის ქვედა ყუთში.
- მისი გადართვა შესაძლებელია პანელზე დაჭერით და ინტელექტუალური ტერმინალით, მაგალითად, სმარტ ტელეფონის მეშვეობით.



Single Live Switch Module



Traditional Switches



Zigbee Hub

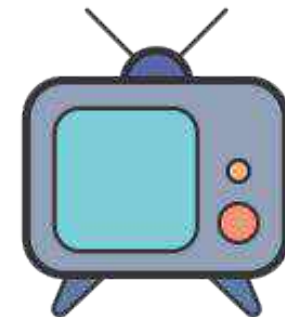
APP

Lighting



## საყოფაცხოვრებო ტექნიკის კონტროლი

ZigBee სმარტ ჰაბთან მუშაობით Zig-Bee IR პულტი ყველა ინფრანითელ საყოფაცხოვრებო ტექნიკას აქცევს ახალ ქვეიან მონყობილობად. თავისი მძლავრი 360 ° ინფრანითელი სიგნალით, თქვენი ყველა ინფრანითელი საყოფაცხოვრებო ტექნიკა შეიძლება ჩართოთ / გამორთოთ და დააყენოთ ტემპერატურა სასურველ დონეზე სასურველ დროს.



## დაცვა და უსაფრთხოება

მოსახლეობის უსაფრთხოება და საკუთრების დაცვა მთავარი პრიორიტეტებია. შ.პ.ს. "ინოსისტემსი" უზრუნველყოფს დაცვისა და უსაფრთხოების სიგნალების პროექტირებას და მონტაჟს.



გაზის დეტექტორი

- აფიქსირებს გაზს და აგზავნის სიგნალს მილების დასაკეტად
- ავტომატური ტესტირება



მსხვრევის დეტექტორი

- აფიქსირებს მსხვრევის ხმას და რთავს სიგნალს



ღიობის დეტექტორი

- გასვლისას გაცნობებთ, რომ ფანჯარა ან კარი ღიაა
- გააქტიურებისთანავე იგი აგზავნის ინფორმაციას აპლიკაციაში
- ბატარეის ენერჯია



მოძრაობის დეტექტორი

- აფიქსირებს პირთა გადაადგილებას
- ინფრანითელი სკანირება ცრუ განგაშის თავიდან ასაცილებლად
- ბატარეის ენერჯია



ვიდეო კამერა

- შეგიძლიათ დაუკავშიროთ ნებისმიერი ვიდეო კამერა, რომელიც მხარს უჭერს MJPEG 2-ს
- პროგრამაში შეგიძლიათ მასშტაბირება, მასშტაბის შემცირება და როტაცია, თუ ვიდეოკამერა ამის საშუალებას გაძლევთ



წყლის ჰოვრის დეტექცია

- აფიქსირებს წყლის მომატებას
- აგზავნის სიგნალს აპლიკაციაში RF Touch-ზე, რომ წყლის მილი დაიხუროს

**სახანძრო  
უსაფრთხოება**

შ.პ.ს. "ინოსისტემსი" უზრუნველყოფს სახანძრო უსაფრთხოების პროექტირებას და მონტაჟს.



**საევაკუაციო მარშრუტები**



კვამლის აღმოჩენი  
დეტექტორი



ოპტიკურ-სხივური  
კვამლის სახანძრო  
დეტექტორი



ტბური  
დეტექტორი



ალის ოპტიკური  
დეტექტორი



საევაკუაციო  
განმეორება

## სხვა სისტემები



- ბრონირებული ოთახი
- ტელეფონია
- ტელევიზია
- ინტერნეტ კომუნიკაცია
- ექსტრემალური გამოძახების ლილაკი
- გენერატორის სანვავის კონტროლი
- სათადარიგო რეზერვუარის სანვავის კონტროლი
- ფანჯრების მართვა
- ლიფტის მართვა
- ლიფტის გახმოვანება
- ლიფტის ვიდეო კონტროლი
- ორი სხვადასხვა ინტერნეტის პროვაიდერი
- საცურაო აუზის მართვა
- ბუნებრივი აირის დეტექცია და მართვა
- ავტოფარეხში გამონაბოლქვის დეტექცია
- არქივაცია (მრიცხველის კონტროლი)
- წყლის ჟონვის დეტექცია
- ცხელი წყლის მართვა და მზის პანელთან დაკავშირება
- სოლარის გენერატორის და ქალაქის ქსელის ინჟინერია

## ინტერკომი & ვიდეო დოკოფონი

ინტერკომის ფუნქცია საშუალებას გვაძლევს დავუკავშირდეთ კომუნიკაციას RF Touch ერთეულებს ან ინტერკომის ზარებს სმარტფონებსა თუ პლანშეტების საშუალებით.

თქვენ ასევე შეგიძლიათ მიიღოთ აუდიო / ვიდეო გადაცემა წინა კარის კომუნიკატორიდან ინტერკომის საშუალებით. სტუმრების ნახვა და საუბარი შეგიძლიათ მაშინაც კი, თუ სახლში არ ხართ. ეს არის კარზე ზარის ან ტელეფონის კომფორტული ჩანაცვლება.



### კარის კომუნიკატორი

- ვიდეოტელეფონის ძირითადი მოდული შეიძლება გავრცელდეს დამატებითი მოდულებით (საცხოვრებელი სახლების ან შენობებისათვის).
- საჭიროა მხოლოდ კავშირი L A N, რომელიც ასევე უზრუნველყოფს ენერჯიას (PoE).



## მომსახურება შექმენის შემდეგ



### დისტანციური ასისტენტი

დისტანციური დახმარება - სატელეფონო ცენტრის მომსახურება 24/7. სტატისტიკურად 70% -ზე მეტი საქმე დისტანციურად წყდება. ოპერატორთან კონსულტაციით შეძლებთ პრობლემის იდენტიფიკაციას და გადაჭრას, როგორცაა: კავშირის პრობლემა, შეკითხვები პროგრამასთან დაკავშირებით და ა. შ.



### ვიზიტი

იმ შემთხვევაში თუ მომხმარებელს სურს ისარგებლოს ჩვენი ვიზიტით, პროფესიონალი ინჟინრები მზად არიან 24/7-ზე, დღის განმავლობაში დაათვალიერონ თქვენი ადგილი და გადაჭრან არსებული პრობლემა.



### მონიტორინგი

ვინაიდან ბევრი ქვეყანი საყოფაცხოვრებო მოწყობილობა მუშაობს ბატარეაზე, ჩვენი სერვის გუნდი ყოველთვის მზადაა შეამოწმოს და შეცვალოს თქვენი ელემენტები.



### ტექნიკური უზრუნველყოფა

არ იდარდოთ იმის გამო რომ არ ხართ ექსპერტი IOT-ში. ჩვენ ვზრუნავთ, რომ შევიმუშაოთ მაღალი ხარისხის მომსახურება თქვენთვის.

# ფოტო გალერეა



## სტრუქტურა



ნუზბარ ბარბაევი  
მთავარი არქიტექტორი



დავით ჩხენკელი  
გენერალური დირექტორი



თეა ჯანდავა  
არქიტექტორი



მანანა ჩაგვლიძე  
პურ-ფუნთუშეულისა  
და საკონდიტრო  
მრეწველობის  
ტექნოლოგი



მანანა ხვედელიანი  
მთავარი ტექნოლოგი



საბა იაკობიძე  
ელ. მომარაგებისა და  
სუსტდენიანი სისტემების  
ინჟინერი



ალექსანდრე იაშვილი  
ტექნიკური მენეჯერი



**ჩვენი წარმომადგენლები რეგიონებში**



**ზურა იასაშვილი**  
შ.პ.ს. "ინოსისტემსი"-ს  
წარმომადგენელი შიდა  
ქართლში



**ბაკურ ყამარაული**  
შ.პ.ს. "ინოსისტემსი"-ს  
წარმომადგენელი ფშავ-  
ხევსურეთში



**ნანა კიკნაძე**  
შ.პ.ს. "ინოსისტემსი"-ს  
წარმომადგენელი იმერეთში



**ვახუშტი შვაჩია**  
შ.პ.ს. "ინოსისტემსი"-ს  
წარმომადგენელი  
სამეგრელოში



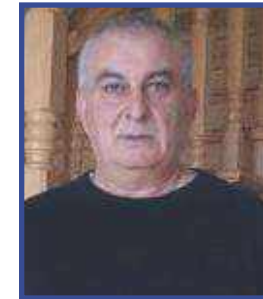
**გიორგი ყიფიანი**  
შ.პ.ს. "ინოსისტემსი"-ს  
წარმომადგენელი გურიაში



**გიორგი ბოლოძე**  
შ.პ.ს. "ინოსისტემსი"-ს  
წარმომადგენელი სვანეთში



**მურაზ ნაბიძე**  
შ.პ.ს. "ინოსისტემსი"-ს  
წარმომადგენელი ქვემო  
ქართლში



**შოთა გიორგაძე**  
შ.პ.ს. "ინოსისტემსი"-ს  
წარმომადგენელი  
ახალციხეში



**ზურა შერმაშვილი**  
შ.პ.ს. "ინოსისტემსი"-ს  
წარმომადგენელი კახეთში



**მანუჩარ ჩუთლაშვილი**  
შ.პ.ს. "ინოსისტემსი"-ს  
წარმომადგენელი მცხეთა-  
მთიანეთში



**ბუზუთი თორია**  
შ.პ.ს. "ინოსისტემსი"-ს  
წარმომადგენელი აფხაზეთში



**გაბა კურაშვილი**  
შ.პ.ს. "ინოსისტემსი"-ს  
წარმომადგენელი  
სამარიალოში

## „ინოსისტემს ბათუმი“



მამუკა მალაყვაძე  
შ.პ.ს. „ინოსისტემს  
ბათუმი“-ს  
დირექტორი



ლაშა სურმანიძე  
შ.პ.ს. „ინოსისტემს  
ბათუმი“-ს  
წარმომადგენელი

- „ინოსისტემსი“ აჭარაში წარმოდგენილია შვილობილი კომპანიით „ინოსისტემს ბათუმი“-თ და ახორციელებს იმავე სახის მომსახურებას, რასაც გთავაზობთ „ინოსისტემსი“
- ბათუმის ფილიალი გაუწევს მართვას აჭარის ავტონომიურ რესპუბლიკაში მიმდინარე პროექტებსა და მათ შესრულებას

### იდეიდან მოქმედ საწარმოვდე



/საპროექტო საკონსტრუქტორო ტექნოლოგიური ინსტიტუტი/

სამრეწველო ობიექტების კომპლექსური  
პროექტირება, მშენებლობა, გამართვა-გაშვება  
არსებული საწარმოების მოდერნიზაცია

ქ. ბათუმი, ლერმონტოვის ქუჩა N42  
ტელ: (+995) 596565565; 596665565  
ელ. ფოსტა: [innosystemsgeorgia@gmail.com](mailto:innosystemsgeorgia@gmail.com)  
[www.innosystems.ge](http://www.innosystems.ge)



## საკონსტრუქციო ინჟინერინგია



/საპროექტო საკონსტრუქციო ტექნოლოგიური ინსტიტუტი/

თბილისი

შ.პ.ს. „ინოსისტემსი“

მისამართი: ვაჟა ფშაველას 16, მე-10 სართული, ოთახი 1016

ტელ: +995 032 2 371 007

მობ: +995 599 35 40 30; +995 595 12 04 02

ელ. ფოსტა: [info@innosystems.ge](mailto:info@innosystems.ge)

საიტი: [www.innosystems.ge](http://www.innosystems.ge)

